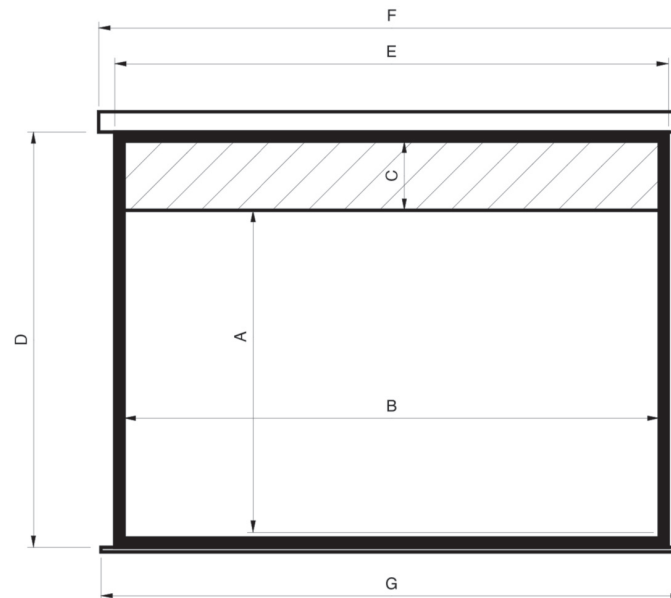
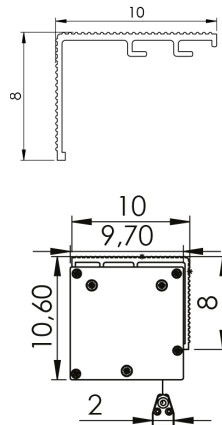
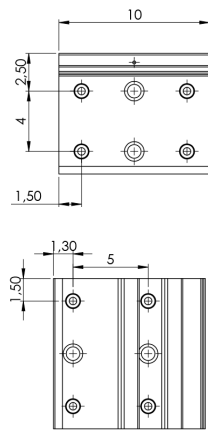


Vues de face et profil



- A Hauteur image
- B Base image
- C Extradrop
- D Hauteur totale toile
- E Base toile hors tout
- F Longueur carter
- G Longueur barre de lestage



Écran très fonctionnel, ultra compact et simple à intégrer avec son petit carter en aluminium laqué blanc de section carrée.

FIXATIONS STANDARDS

2 par écran jusqu'à 3m de base
3 pour les modèle SQ2B4192342 et SQ2B4214342

Données techniques

SQUAR'HC Référence	A cm	B cm	C cm	D cm	E cm	F cm	G cm	Puissance W
Format 16:10	Cadrage noir 4 cm + drop 20 cm							
SQ2B4120192	120	192	20	144	200	212,1	211	121
SQ2B4145232	145	232	20	169	240	252,1	251	121
SQ2B4164262	164	262	20	188	270	282,1	281	121
SQ2B4183292	183	292	20	207	300	312,1	311	121
SQ2B4214342 sans drop	214	342	4	222	350	362,1	361	121
Format 4:3	Cadrage noir 4 cm							
SQ2B4144192	144	192	4	152	200	212,1	211	121
SQ2B4174232	174	232	4	182	240	252,1	251	121
SQ2B4196262	196	262	4	204	270	282,1	281	121
SQ2B4219292	219	292	4	227	300	312,1	311	121
Format 16:9	Cadrage noir 4 cm + drop 30 cm							
SQ2B4108192	108	192	30	142	200	212,1	211	121
SQ2B4130232	130	232	30	164	240	252,1	251	121
SQ2B4147262	147	262	30	181	270	282,1	281	121
SQ2B4164292	164	292	30	198	300	312,1	311	121
SQ2B4192342 sans drop	192	342	4	200	350	362,1	361	121



- La barre de lestage triangulaire s'intègre parfaitement au carter lorsque l'écran est enroulé
- Surface de projection blanc mat occultante classée non feu M2
- Les pattes permettant la fixation murale ou plafond sont livrées avec l'écran
- Alimentation à droite
- Livré avec inverseur filaire

Inverseur filaire

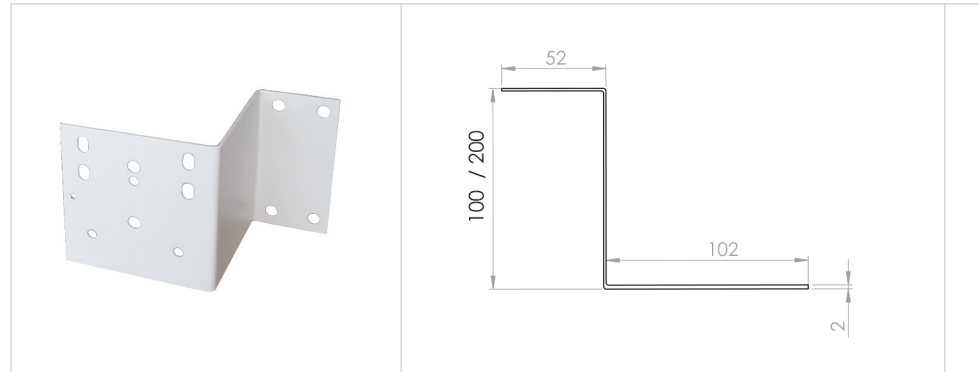


Chemin de Beaurepaire
91410 DOURDAN - FRANCE
Tel +33 1 64 59 94 54



Pattes décartement

Schéma patte 10 et 20 cm



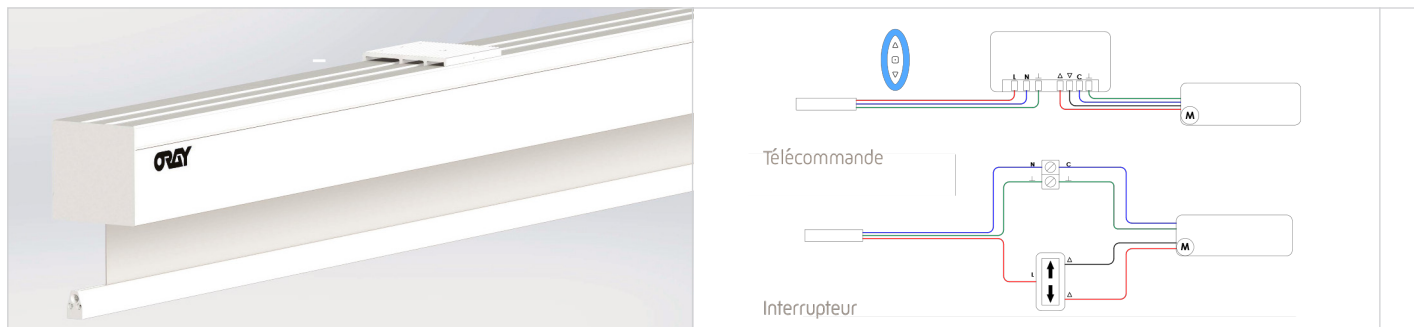
PATTES D'ÉCARTEMENT

Pour un déport du mur de 10cm ou 20cm : Une paire jusqu'à 300 cm de base et un trio pour les modèles en 342 de base

La paire	Référence
10cm	OPTECAR10BSQ
20cm	OPTECAR20BSQ
Le trio	Référence
10cm	OPTECAR10BSQ3
20cm	OPTECAR20BSQ3

Raccordement

Schéma branchement télécommande et interrupteur



En cas de contrôle par un automate, prévoir une coupure d'alimentation entre une commande montée et de descente.

L Phase	↑	Montée
N Neutre	↓	Descente
C Commun	⊥	Terre

Chemin de Beaurepaire
91410 DOURDAN - FRANCE
Tel +33 1 64 59 94 54