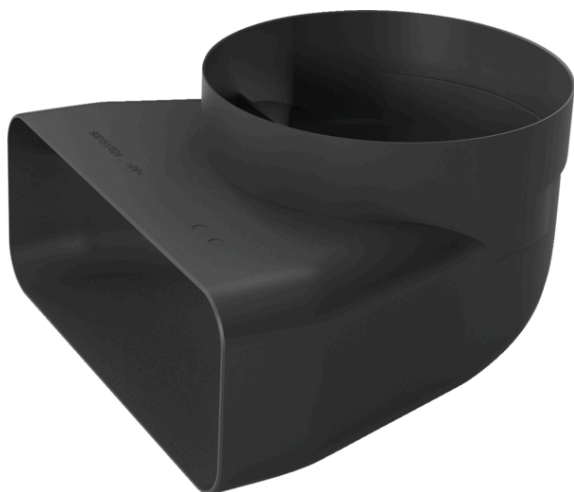


**Adapteur de conduit, # 150 mm, 90 °,  
rond-plat  
HZ9VDSI1**



#### Équipement

##### Données techniques

Dimensions du produit emballé : 190 x 235 x 220  
Dimensions de la palette (mm) : 175.0 x 80.0 x 120.0  
Unité d'emballage : 1  
Colisage par palette : 128  
Poids net : 0,264  
Poids brut : 0,5  
Code EAN : 4242003890905



**Adaptateur de conduit, # 150 mm, 90 °,  
rond-plat  
HZ9VDS11**

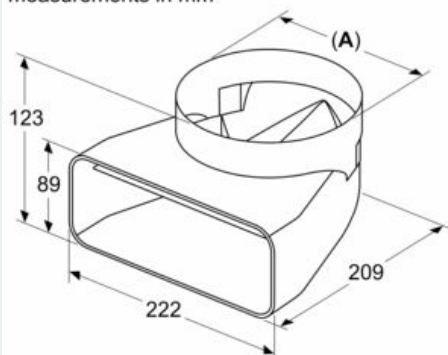
Équipement

- # Adaptateur rond/plat avec coudé à 90 ° pour les appareils avec sortie d'air ronde verticale (par ex. Glassdraft)
- # Adaptateur rond/plat 90° (mâle)
- # Flux aérodynamique optimisé pour minimiser les pertes de pression et maximiser le débit. Facile à couper et à connecter via l'élément qui raccorde les gaines (femelle).
- # L'élément est conforme au test brûleur-aiguille (selon CEI 60695-5-11), à la classe d'inflammabilité V2 (selon UL94)

Adapteur de conduit, # 150 mm, 90 °,  
rond-plat  
HZ9VDSI1

## Cotes

measurements in mm

A:  $\varnothing$  152.5