



De'Longhi



CLEANING AND MAINTENANCE GUIDE

GUIDA ALLA PULIZIA E MANUTENZIONE

CLEANING AND MAINTENANCE GUIDE

GUIDE AU NETTOYAGE ET À LA MAINTENANCE

ANLEITUNG ZUR REINIGUNG UND WARTUNG

GIDS VOOR REINIGING EN ONDERHOUD

GUÍA PARA LA LIMPIEZA Y EL MANTENIMIENTO

VEILEDNING FOR RENGJØRING OG VEDLIKEHOLD



• IT - ITALIANO	6
• EN - ENGLISH	10
• FR - FRANÇAIS	14
• DE - DEUTSCH	18
• NL - NEDERLANDSE	22
• ES - ESPAÑOL	26
• PT - PORTUGUÊS	30
• EL - ΕΛΛΗΝΙΚΑ	34
• SV - SVENSKA	38
• NO - NORSK	42
• DA - DANSK	46
• FI - SUOMI	50
• PL - POLSKI	54
• RO - ROMÂNĂ	58
• HR - HRVATSKI	62
• SK - SLOVENSKY	66
• SR - SRPSKI	70
• CZ - CESKY	74
• HUN - MAGYAR	78
• SL - SLOVENŠČINA	82
• BG - БЪЛГАРСКИ	86
• RU - РУССКИЙ	90
• UKR - УКРАЇНСЬКА	94
• TR - TÜRKÇE	98
• HE - עברית	102
• CHS - 中文	106
• KOR - 한국어	110
• ARA - عربي	114

**2 - Milk Clean**  
code SER3013

**3 - Water filter**  
code 5513292811

**1 - EcoDecalk Mini**  
code 5513296011  
and 5513296021

**6 - Reactive Strip**  
code 5532110300

**5 - Brush / Spatula**  
code 5513211891

**4 - Microfibre Cloth**  
code SER3016



**IT - CONTENUTO:**

- 1 - EcoDecalk Mini - codice 5513296011 /5513296021
- 2 - Milk Clean - codice SER3013
- 3 - Filtro acqua - codice 5513292811
- 4 - Panno in microfibra - codice SER3016
- 5 - Pennello/spatola - codice 5513211891
- 6 - Striscia reattiva - codice 5532110300

**NL - INHOUD:**

- 1 - EcoDecalk Mini - code 5513296011 /5513296021
- 2 - Milk Clean - code SER3013
- 3 - Waterfilter - code 5513292811
- 4 - Microvezeldoekje - code SER3016
- 5 - Borsteltje/spatel - code 5513211891
- 6 - Reageerstrookje - code 5532110300

**EL - ΠΕΡΙΕΧΟΜΕΝΟ:**

- 1 - EcoDecalk Mini - κωδικός 5513296011 /5513296021
- 2 - Milk Clean - κωδικός SER3013
- 3 - Φίλτρο νερού - κωδικός 5513292811
- 4 - Πανί από μικροΐνες - κωδικός SER3016
- 5 - Πινέλο/σπάτουλα - κωδικός 5513211891
- 6 - Η ταϊνιά μέτρησης - Κωδικός 5532110300

**FR - CONTENU :**

- 1 - EcoDecalk Mini - code 5513296011 /5513296021
- 2 - Milk Clean - code SER3013
- 3 - Filtre à eau - code 5513292811
- 4 - Chiffon en microfibre - code SER3016
- 5 - Brosse/spatule - code 5513211891
- 6 - Bande réactive - code 5532110300

**ES - CONTENIDO:**

- 1 - EcoDecalk Mini - código 5513296011 /5513296021
- 2 - Milk Clean - código SER3013
- 3 - Filtro agua - código 5513292811
- 4 - Paño de microfibra - código SER3016
- 5 - Pincel/espátula - código 5513211891
- 6 - Tira reactiva - código 5532110300

**SL - VSEBINA:**

- 1 - EcoDecalk Mini - koda 5513296011 /5513296021
- 2 - Milk Clean - koda SER3013
- 3 - Filter za vodo - koda 5513292811
- 4 - Krpa iz mikrovlaken - koda SER3016
- 5 - Čopič/lopatica - koda 5513211891
- 6 - Reaktivni trak - koda 5532110300

**DE - INHALT:**

- 1 - EcoDecalk Mini - Nr. 5513296011 /5513296021
- 2 - Milk Clean - Nr. SER3013
- 3 - Wasserfilter - Nr. 5513292811
- 4 - Mikrofiberreinigungstuch -Nr. SER3016
- 5 - Pinsel/Bürste - Nr. 5513211891
- 6 - Teststreifen - Nr. 5532110300

**PT - CONTEÚDO:**

- 1 - EcoDecalk Mini - código 5513296011 /5513296021
- 2 - Milk Clean - código SER3013
- 3 - Filtro de água - código 5513292811
- 4 - Pano de microfibra - código SER3016
- 5 - Pincel/espátula - código 5513211891
- 6 - Tira reactiva - código 5532110300

**HU - TARTALOM:**

- 1 - EcoDecalk Mini - 5513296011 /5513296021 kód
- 2 - Milk Clean - SER3013 kód
- 3 - Vízsűrítő - 5513292811 kód
- 4 - Mikroszálas anyag - SER3016 kód
- 5 - Ecset/kaparó - 5513211891 kód
- 6 - Tesztcsík - 5532110300 kód

**CZ - OBSAH:**

- 1 - EcoDecalk Mini - kód 5513296011 /5513296021
- 2 - Milk Clean - kód SER3013
- 3 - Filtr na vodu - kód 5513292811
- 4 - Hadr z mikrovlákna - kód SER3016
- 5 - Štěrtec/šterka - kód 5513211891
- 6 - Reakční pásek - kód 5532110300

**SV - INNEHÅLL:**

- 1 - EcoDecalk Mini - kod 5513296011 /5513296021
- 2 - Milk Clean - kod SER3013
- 3 - Vattenfilter - kod 5513292811
- 4 - Mikrofiberklud - kod SER3016
- 5 - Pensel/spatel - kod 5513211891
- 6 - Reaktiv remsa - kod 5532110300

**HR - SADRŽAJ:**

- 1 - EcoDecalk Mini - šifra 5513296011 /5513296021
- 2 - Milk Clean - šifra SER3013
- 3 - Filter za vodu - šifra 5513292811
- 4 - Krpa od mikrovlakana - šifra SER3016
- 5 - etkica/opatka - šifra 5513211891
- 6 - Isprtna traka - šifra 5532110300

**BG - СЪДЪРЖАНИЕ:**

- 1 - EcoDecalk Mini - код 5513296011 /5513296021
- 2 - Milk Clean - код SER3013
- 3 - Филтър за вода - код 5513292811
- 4 - Микрофибърна кърпа - код SER3016
- 5 - Четка/шпатель - код 5513211891
- 6 - Реактивна тест лента - код 5532110300

**RO - CONȚINE:**

- 1 - EcoDecalk Mini - cod 5513296011 /5513296021
- 2 - Milk Clean - cod SER3013
- 3 - Filtru apă - cod 5513292811
- 4 - Lavetă din microfibră - cod SER3016
- 5 - Perie/spatulă - cod 5513211891
- 6 - Bandă reactivă - cod 5532110300

**HE - הלכות:**

- 1 - EcoDecalk Mini - קוד 5513296011 /5513296021
- 2 - מנקה חלב - קוד SER3013
- 3 - מסנן מים - קוד 5513292811
- 4 - מטלית מיקרופיבר - קוד SER3016
- 5 - מברשת/מריית - קוד 5513211891
- 6 - ספס ריאקטיבי - קוד 5532110300

**PL - ZAWARTOŚĆ:**

- 1 - EcoDecalk Mini - kod 5513296011 /5513296021
- 2 - Środek Milk Clean - kod SER3013
- 3 - Filtr wody - kod 5513292811
- 4 - Szmatka z mikrofibry - kod SER3016
- 5 - Pędzelek/opatka - kod 5513211891
- 6 - Pasek do sprawdzania trwałości wody kod 5532110300

**DA - INDHOLD:**

- 1 - EcoDecalk Mini - kode 5513296011 /5513296021
- 2 - Milk Clean - kode SER3013
- 3 - Vandfilter - kode 5513292811
- 4 - Mikrofiberklud - kode SER3016
- 5 - Pensel/spatel - kode 5513211891
- 6 - Indikatorstrimmel - kode 5532110300

**SK - OBSAH:**

- 1 - EcoDecalk Mini - kód 5513296011 /5513296021
- 2 - Milk Clean - kód SER3013
- 3 - Filter na vodu - kód 5513292811
- 4 - Handra z mikrovlákna - kód SER3016
- 5 - Štetec/šterka - kód 5513211891
- 6 - Reakčný pásik - kód 5532110300

**UK - КЛАД:**

- 1-1 - EcoDecalk Mini - код 5513296011 /5513296021
- 2 - Milk Clean - код SER3013
- 3 - Водяний фільтр - код 5513292811
- 4 - Тканина із мікроволокна - SER3016
- 5 - Щітка/шпатель - код 5513211891
- 6 - Індикаторний папір - код 5532110300

**TR - İÇERİĞİNDEKİLER:**

- 1 - EcoDecalk Mini - kod 5513296011 /5513296021
- 2 - Milk Clean - kod SER3013
- 3 - Su filtresi - kod 5513292811
- 4 - Mikrofiber temizlik bezi - kod SER3016
- 5 - Fırça/spatula - kod 5513211891
- 6 - Test şerhpi - kod 5532110300

**中文 - 内含:**

- 1 - EcoDecalk Mini 除垢 5513296011 /5513296021
- 2 - Milk Clean 除脂剂 - 编码 SER3013
- 3 - 水过滤器 - 编码 5513292811
- 4 - 超细纤维布 - 编码 SER3016
- 5 - 刷子/抹布 - 编码 5513211891
- 6 - 水硬度测试条 - 编码 5532110300

**NO - INNHOLD:**

- 1 - EcoDecalk Mini - kode 5513296011 /5513296021
- 2 - Milk Clean - kode SER3013
- 3 - Vannfilter - kode 5513292811
- 4 - Mikrofiberklud - kode SER3016
- 5 - Pensel/spatel - kode 5513211891
- 6 - Reaksjonsstrimmel - kode 5532110300

**FI - SISÄLTÖ:**

- 1 - EcoDecalk Mini - koodi 5513296011 /5513296021
- 2 - Milk Clean - koodi SER3013
- 3 - Vedensuodatin - koodi 5513292811
- 4 - Mikrokuituliina - koodi SER3016
- 5 - Sivellin/lasta - koodi 5513211891
- 6 - Testiliuska - koodi 5532110300

**RU - СОДЕРЖИМОЕ КОМПЛЕКТА:**

- 1 - EcoDecalk Mini - код 5513296011 /5513296021
- 2 - Milk Clean - код SER3013
- 3 - Фильтр для воды - код 5513292811
- 4 - Тряпка из микрофибры - SER3016
- 5 - Кисточка/лопатка - код 5513211891
- 6 - Реактивная полоска - код 5532110300

**SR - Sadržaj:**


- 1 - EcoDecalk Mini - šifra 5513296011 /5513296021
- 2 - Milk Clean - šifra SER3013
- 3 - Filter za vodu - šifra 5513292811
- 4 - Mikrofiber krpa - šifra SER3016
- 5 - Četkica/spatula - šifra 5513211891
- 6 - Reaktivna traka - šifra 5532110300

**AR - تاسی و محتاجات:**

- 1 - مزین آتار الحلب - كود 5513296011
- 2 - مزین آتار الحلب - كود SER3013
- 3 - فلتس الماء - كود 5513292811
- 4 - قطعة قماش من الفایبر - كود SER3016
- 5 - فرشاة السکین - كود 5513211891
- 6 - شريط تفاعلي - كود 5532110300

**KO - 한국어 - 목록:**

- 1 - EcoDecalk Mini - 코드 5513296011 /5513296021
- 2 - Milk Clean - 코드 SER3013
- 3 - 워터 필터 - 코드 5513292811
- 4 - 초극세사 천 - 코드 SER3016
- 5 - 브러시/스파클러 - 코드 5513211891
- 6 - 반응 스트립 - 코드 5532110300

 **ATTENZIONE!**  
Prima di eseguire qualsiasi operazione di manutenzione, la macchina deve essere spenta e scollegata dalla rete elettrica; soltanto la pulizia del contenitore dei fondi di caffè può essere effettuata a macchina accesa.


---

## (1) EcoDecalk Mini - codice 5513296011/5513296021

**EcoDecalk Mini** è il decalcificante di origine vegetale a ridotto impatto ambientale. Utilizzato regolarmente, evita gli accumuli di calcare che causano malfunzionamenti e guasti ed enfatizza l'aroma naturale del caffè.

### Istruzioni d'uso:

1. Versare una dose (100ml) di **EcoDecalk Mini** nel serbatoio dell'acqua.
2. Riempirlo secondo quanto indicato nel manuale dell'apparecchio.  
In caso di mancata indicazione diluire il decalcificante in 1 litro d'acqua.
3. Eseguire la procedura secondo quanto riportato nel rispettivo manuale.
4. Risciacquare il serbatoio con acqua pulita.

 Gli accumuli di calcare, nel tempo, deteriorano i circuiti idraulici e le resistenze della macchina da caffè, riducendo la loro efficienza e aumentando il relativo consumo di energia. La decalcificazione effettuata ad intervalli regolari evita l'usura.

---

## (2) Milk Clean - codice SER3013

**Milk Clean** Milk Clean è il detergente igienizzante, delicato sulle superfici e specifico per il circuito latte.

Milk Clean può essere utilizzato anche per pulire ed igienizzare le parti esterne della macchina da caffè.



SEGUI IL VIDEO SUL CANALE YOU TUBE UFFICIALE **DE'LONGHIAPPLIANCES** AL LINK:

[HTTP://WWW.YOUTUBE.COM/WATCH?V=Z4BKQOYHHYS](http://www.youtube.com/watch?v=Z4BKQOYHHYS)

## PULIZIA MANUALE

Pulizia del contenitore latte:

- Miscelare in un recipiente acqua tiepida e un misurino-tappo di **Milk Clean**. Immergere i diversi componenti per circa 8/10 minuti. Aiutarsi con uno scovolino per raggiungere le zone meno accessibili.
- Risciacquare le singole parti con acqua pulita.

## PULIZIA AUTOMATICA

Pulizia del circuito del latte/cappuccinatore/caraffa:

- Preparare una soluzione con 90ml di acqua tiepida e 10ml di **Milk Clean**.
- Versare la soluzione all'interno della caraffa del latte.
- Riposizionare la caraffa e avviare il processo "cappuccino". Collocando un recipiente sotto il beccuccio erogatore si eviterà che la soluzione fuoriesca sulla superficie limitrofa.
- Nei modelli Digitali con tastiera premere velocemente due volte il tasto "Cappuccino".  
Nei Modelli Touch screen premere il tasto "Milk".
- Terminata l'operazione, svuotare il contenitore da eventuali rimanenze.
- Ripetere il ciclo per 3/4 volte.
- Risciacquare con acqua pulita.

## PULIZIA ESTERNA

Grazie alla combinazione del (4) **Panno in microfibra - SER 3016** inumidito con **Milk Clean** ed una pulizia regolare, l'aspetto della vostra macchina da caffè sarà come nuovo.

### Istruzioni d'uso:

- Versare un misurino di **Milk Clean** in 90ml d'acqua tiepida.
- Inumidire il **Panno in microfibra - SER 3016**.
- Passare all'esterno del vostro apparecchio.

Per indicazioni più dettagliate consultare sempre il manuale d'istruzioni in dotazione all'apparecchio.

## (3) Filtro acqua De'Longhi - codice 5513292811

**Filtro acqua De'Longhi** grazie al suo sistema innovativo, riduce la formazione di depositi calcarei ottimizzando le prestazioni della macchina e preserva l'aroma e il gusto naturale del caffè.

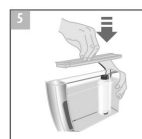
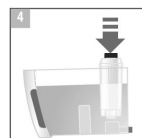
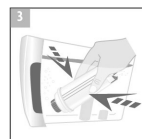
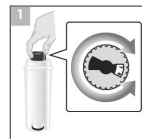


SEGUI IL VIDEO SUL CANALE YOU TUBE UFFICIALE **DELONGHIAPPLIANCES** AL LINK:

[HTTP://WWW.YOUTUBE.COM/WATCH?V=4JXEBZQ1B9M](http://www.youtube.com/watch?v=4jXEBZQ1B9M)

### Istruzioni d'uso:

1. Controllare la durezza dell'acqua come descritto al punto 6 (**Striscia reattiva codice - 5532110300**)
2. Estrarre il serbatoio della macchina e riempirlo d'acqua.
3. Rimuovere il filtro dalla confezione.
4. Per attivare il **Filtro acqua De'Longhi** è necessario riempirlo d' acqua corrente (almeno 500 ml) come indicato in figura 2
5. Impostare la data nella parte superiore (Fig.1), in modo da poter monitorare il periodo di utilizzo.
6. Immergere il filtro all'interno del serbatoio pieno d' acqua. Esercitare una leggera pressione per eliminare l'aria in eccesso ed inserirlo nella sede apposita (Fig.3 e 4).
7. Richiudere il serbatoio con il coperchio e reinserirlo nella macchina (Fig.5).





## (5) Il pennello- codice 5513211891

**Il pennello** a doppia punta è dotato di una spatola ideale per eseguire la pulizia del contenitore dei fondi di caffè. Grazie alla sua sagomatura pulisce in profondità anche gli angoli meno accessibili.

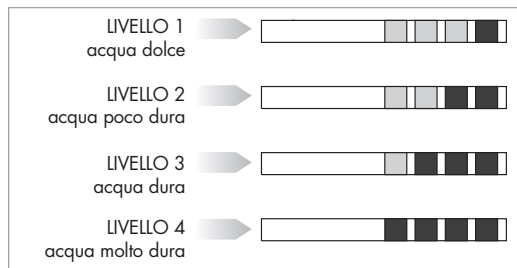
Effettuare questa azione frequentemente o almeno una volta alla settimana.


## (6) Striscia reattiva - codice 5532110300

**Striscia reattiva** aiuta a conoscere velocemente la durezza dell'acqua. Operazione fondamentale per adattare il filtro acqua e ottimizzare le funzioni della macchina da caffè.

### Istruzioni d'uso:

1. Rimuovere dalla confezione la striscia reattiva.
2. Immergere completamente l'indicatore in un bicchiere d'acqua per circa un secondo.
3. Estrarre la striscia reattiva e scuoterla leggermente. Dopo circa 1 minuto si formeranno dei quadratini di colore rosso ad indicare il grado di durezza dell'acqua (Livello minimo 1 - acqua dolce, livello massimo 4 - acqua molto dura).
4. Verificata la durezza dell'acqua ed in seguito impostare la macchina da caffè seguendo il libretto istruzioni.



 **WARNING!**  
The machine must be switched off and disconnected from the mains electricity before starting any maintenance work. Only the coffee dregs container may be cleaned while the machine is switched on.


---

## **(1) EcoDecalk Mini - code 5513296011/5513296021**

**EcoDecalk Mini** is a low environmental impact plant-derived limescale remover. Used regularly, this product prevents the build-up of limescale, which causes malfunctions and faults, and accentuates the original aroma of the coffee.

### **Instructions:**

1. Pour a single dose (100 ml) of **EcoDecalk Mini** into the water tank.
2. Fill the tank as indicated in the machine instruction manual.  
If no specific quantity is indicated, dilute the limescale remover in one litre of water.
3. Perform the procedure indicated in the machine instruction manual.
4. Rinse the tank with clean water.

 Limescale deposits increase the electric power consumption for heating and pumping the water by up to 30%. Descaling the machine regularly prevents wear.

---

## **(2) Milk Clean - code SER3013**

**Milk Clean** is a mild detergent with an antibacterial, sanitising action, suitable for cleaning the interior and exterior of the coffee machine.

It is a universal degreaser which deep-cleans the interior of the supply pipe and the duct to remove the milk residue and fat deposits.



CLICK THE FOLLOWING LINK TO SEE THE VIDEO ON THE OFFICIAL **DELONGHIAPPLIANCES** YOUTUBE CHANNEL  
[HTTP://WWW.YOUTUBE.COM/WATCH?V=Z4BKQOYHHYS](http://www.youtube.com/watch?v=Z4BKQOYHHYS)

## MANUAL CLEANING

Cleaning the milk container:

- Mix a measuring cap of **Milk Clean** with warm water in a container. Immerse the components of the container in the solution for 8 to 10 minutes. Use a brush to reach less accessible parts of the components.
- Rinse the individual components with clean water.

## AUTOMATIC CLEANING

Cleaning the circuit of the milk/milk frother/jug:

- Prepare a solution made with 90 ml of warm water and 10 ml of **Milk Clean**.
- Pour the solution into the milk jug.
- Place the milk jug in its seat and start the “cappuccino” cycle. Place a container under the dispenser nozzle to prevent cleaning solution from splashing onto nearby parts of the machine.
- On Digital models with keypad, press the “Cappuccino” button twice quickly.  
On touch screen models, press “Milk”.
- Once the cycle has finished, empty any remaining solution from the container.
- Repeat the cycle 3 or 4 times.
- Rinse with clean water.

## CLEANING THE OUTER PART

Cleaning regularly with the (4) **Microfibre cloth - SER 3016** moistened with **Milk Clean** will keep your coffee machine looking as good as new.

### Instructions:

- Pour a measuring cap of **Milk Clean** into 90 ml of warm water.
- Moisten the **Microfibre cloth - SER 3016** with the solution.
- Wipe the exterior of your machine.

For more detailed instructions, always refer to the manual supplied with the machine.

## (3) De'Longhi water filter - code 5513292811

The innovative **De'Longhi water filter** system reduces the build-up of limescale deposits to optimise the performance of your coffee machine and preserve the natural flavour and aroma of the coffee.

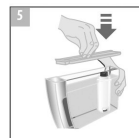
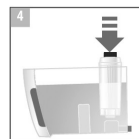
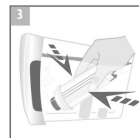
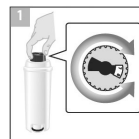


CLICK THE FOLLOWING LINK TO SEE THE VIDEO ON THE OFFICIAL **DELONGHIAPPLIANCES** YOUTUBE CHANNEL

[HTTP://WWW.YOUTUBE.COM/WATCH?V=4JXEBZQ1B9M](http://www.youtube.com/watch?v=4JXEBZQ1B9M)

### Instructions

1. Test the water hardness as described in step 6 (**Reactive strip - code 5532110300**)
2. Remove the tank from the machine and fill with water.
3. Remove the filter from the pack.
4. To activate the **De'Longhi water filter**, fill with at least 500 ml of running water as shown in figure 2
5. Set the date on the top of the filter (Fig.1), to keep track of how long the filter is used.
6. Immerse the filter in the tank filled with water. Press gently to eliminate any trapped air bubbles and insert the filter in its seat (Fig. 3 and 4).
7. Close the tank cover and fit the tank in the machine (Fig.5).



## (5) Brush - code 5513211891

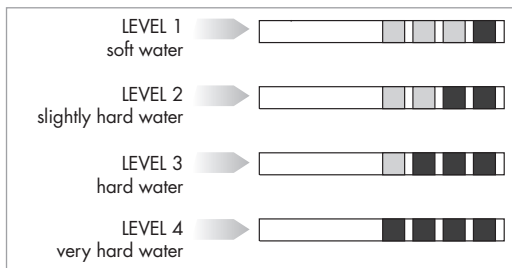
The **double ended brush** includes a spatula that is ideal for cleaning the coffee dregs container. The tool is specially shaped to thoroughly clean even the most difficult to reach corners. Clean frequently (at least once every week).

## (6) Reactive strip - code 5532110300

The **Reactive strip** lets you quickly measure the hardness of the water. This is vital for determining the lifespan of the filter and optimising the settings of the coffee machine.

### Instructions:

1. Remove the reactive strip from the pack.
2. Immerse the indicator strip fully in a glass of water for approximately one second.
3. Remove the reactive strip from the water and shake gently. After approximately 1 minute, red squares will develop on the strip indicating the hardness of the water (from a minimum of 1 square for very soft water, to a maximum of 4 squares for very hard water).
4. After testing the water hardness, set the coffee machine correctly as indicated in the instruction manual.





ATTENTION !

Avant d'effectuer toute opération d'entretien, éteindre la machine et la débrancher du secteur. Seul le nettoyage du bac à marc de café peut être effectué lorsque la machine est allumée.

---

## (1) EcoDecalk Mini - code 5513296011/5513296021

**EcoDecalk Mini** est le détartrant d'origine végétale à impact environnemental réduit.

Utilisé régulièrement, il permet non seulement d'éviter les accumulations de calcaire qui causent de mauvais fonctionnements et des pannes, mais aussi d'intensifier l'arôme original du café.

### Mode d'emploi:

1. Verser une dose (100 ml) d'**EcoDecalk Mini** dans le réservoir d'eau.
2. Remplir le réservoir selon les indications reportées dans la notice d'emploi de l'appareil. En l'absence d'indications, diluer le détartrant dans 1 litre d'eau.
3. Suivre la procédure reportée dans la notice d'emploi correspondante.
4. Rincer le réservoir à l'eau propre.



L'accumulation de calcaire implique, pour le chauffage et la circulation de l'eau, une plus grande consommation d'électricité (+30%). Le détartrage effectué à intervalles réguliers permet d'éviter l'usure de l'appareil

---

## (2) Milk Clean - code SER3013

**Milk Clean** est un détergent hygiénisant, antibactérien et non agressif, indiqué pour le nettoyage de l'intérieur et de l'extérieur de la machine à café.

C'est un dégraissant universel qui élimine en profondeur les résidus et la graisse du lait qui se déposent dans le tuyau de débit et dans le conduit.



SUIVEZ LA VIDÉO SUR LE CANAL YOU TUBE OFFICIEL **DELONGHIAPPLIANCES** AU LIEN  
[HTTP://WWW.YOUTUBE.COM/WATCH?V=Z4BKQOYHHYS](http://www.youtube.com/watch?v=Z4BKQOYHHYS)

## NETTOYAGE MANUEL

Nettoyage du pot à lait :

- Mélanger dans un récipient de l'eau tiède et un bouchon doseur de **Milk Clean**. Y plonger les différents composants pendant 8/10 minutes environ. Utiliser un goupillon pour atteindre les zones difficilement accessibles.
- Rincer chaque composant à l'eau propre.

## NETTOYAGE AUTOMATIQUE

Nettoyage du circuit du lait/mousseur/pot :

- Préparer une solution avec 90 ml d'eau tiède et 10 ml de **Milk Clean**.
- Verser la solution dans le pot à lait.
- Repositionner le pot et démarrer la fonction « cappuccino ». Placer un récipient sous le bec de débit pour éviter que la solution ne s'écoule hors de la surface limitrophe.
- Pour les modèles Numériques à clavier, appuyer rapidement deux fois sur la touche « Cappuccino ». Pour les modèles Touch screen, appuyer sur la touche « Milk ».
- Une fois l'opération terminée, vider le récipient et éliminer les éventuels résidus.
- Répéter ce cycle 3 ou 4 fois.
- Rincer à l'eau propre.

## NETTOYAGE EXTÉRIEUR

Un nettoyage régulier à l'aide du (4) **Chiffon en microfibre - SER 3016** légèrement humide et du **Milk Clean** permettra de préserver l'aspect d'origine de votre machine à café.

### Mode d'emploi:

- Verser une dose de **Milk Clean** dans 90 ml d'eau tiède.
- Imprégner le **Chiffon en microfibre - SER 3016** de solution.
- Passer le chiffon à l'extérieur de la machine.

Pour plus de détails, consulter toujours la notice d'emploi fournie avec l'appareil.

## (3) Filtre à eau De'Longhi - code 5513292811

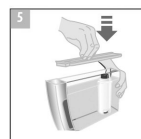
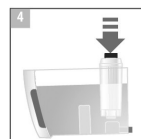
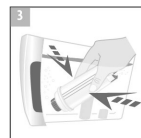
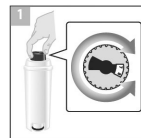
Grâce à son système innovant, le **Filtre à eau De'Longhi** permet de réduire la formation de calcaire, optimisant ainsi les performances de la machine, et de préserver tout l'arôme et le goût naturel du café.



SUIVEZ LA VIDÉO SUR LE CANAL YOU TUBE OFFICIEL **DELONGHIAPPLIANCES** AU LIEN  
[HTTP://WWW.YOUTUBE.COM/WATCH?V=4JXEBZQ1B9M](http://www.youtube.com/watch?v=4JXEBZQ1B9M)

### Mode d'emploi:

1. Contrôler la dureté de l'eau selon les indications reportées au point 6 (**Bande réactive code - 5532110300**)
2. Extraire le réservoir de la machine et le remplir d'eau.
3. Retirer le filtre de son emballage.
4. Pour activer le **Filtre à eau De'Longhi** il faut le remplir d'eau du robinet (500 ml minimum) comme indiqué dans la figure 2
5. Programmer la date dans la partie supérieure (Fig.1), de manière à pouvoir surveiller la période d'utilisation.
6. Plonger le filtre dans le réservoir plein d'eau. Exercer une légère pression pour éliminer l'excédent d'air et l'insérer dans son logement (Fig. 3 et 4).
7. Refermer le réservoir à l'aide du couvercle et le réinsérer dans la machine (Fig.5).





## (5) La brosse - code 5513211891

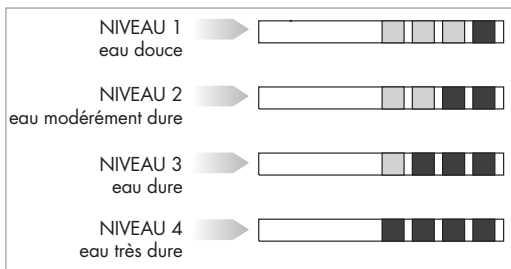
**La brosse** à double pointe est munie d'une spatule idéale pour effectuer le nettoyage du bac à marc de café. Grâce à sa forme, elle nettoie en profondeur même les recoins les moins accessibles. Effectuer cette opération fréquemment, au moins une fois par semaine.

## (6) Bande réactive - code 5532110300

La **Bande réactive** permet de connaître rapidement la dureté de l'eau. Cette opération est fondamentale pour pouvoir adapter le filtre à eau et optimiser les fonctions de la machine à café.

### Mode d'emploi:

1. Enlever la bande réactive de son emballage.
2. Immerger complètement l'indicateur dans un verre d'eau pendant une seconde environ.
3. Retirer la bande réactive de l'eau et la secouer légèrement. Au bout d'une minute environ, des petits carrés de couleur rouge se formeront pour indiquer le niveau de dureté de l'eau (Niveau minimum 1 - eau douce, niveau maximum 4 - eau très dure).



4. Après avoir vérifié la dureté de l'eau, programmer la machine à café en suivant les indications fournies dans la notice d'emploi.



## ACHTUNG!

Bevor Wartungsarbeiten in Angriff genommen werden, die Maschine abschalten und den Netzstecker ziehen, nur die Reinigung des Kaffeesatzbehälters kann bei eingeschalteter Maschine durchgeführt werden.

### (1) **EcoDecalk Mini - Code 5513296011/5513296021**

**EcoDecalk Mini** ist der umweltfreundliche Entkalker aus Rohstoffen pflanzlichen Ursprungs. Bei regelmäßiger Verwendung kann die Ansammlung von Kalkablagerungen vermieden werden, die Störungen verursachen, und das ursprüngliche Aroma des Kaffees kommt intensiv zur Geltung.

#### **Gebrauchsanleitung:**

1. Eine Dosis (100ml) **EcoDecalk Mini** in den Wassertank schütten.
2. Den Tank mit Wasser auffüllen, wie in der Bedienungsanleitung der Kaffeemaschine angegeben. Bei Fehler einer diesbezüglichen Angabe den Entkalker in 1 Liter Wasser auflösen.
3. Die Entkalkung entsprechend den Angaben in der Bedienungsanleitung der Kaffeemaschine durchführen.
4. Den Tank mit reinem Wasser ausspülen.



Die Ansammlung von Kalkablagerungen erhöht den Energieverbrauch für die Erhitzung und Zirkulation des Wassers (+30%). Eine regelmäßig durchgeführte Entkalkung verlängert die Lebensdauer der Kaffeemaschine

### (2) **Milk Clean - Code SER3013**

**Milk Clean** ist ein antibakterielles, nicht aggressives, hochwirksames reinigendes Mittel für die Innen- und Außenreinigung der Kaffeemaschine. Dieser Universal-Entfetter entfernt gründlich sämtliche Rückstände und das Fett der Milch, die sich im Abgaberohr und im Röhrchen ablagern.



BEFOLGEN SIE DIE ANWEISUNGEN IM VIDEO AM OFFIZIELLEN YOU TUBE KANAL **DELONGHIAPPLIANCES** UNTER DEM LINK  
[HTTP://WWW.YOUTUBE.COM/WATCH?V=Z4BKQOYHHYS](http://www.youtube.com/watch?v=Z4BKQOYHHYS)

## MANUELLE REINIGUNG

Reinigung des Milchbehälters:

- In einen Behälter mit lauwarmem Wasser eine Messkappe **Milk Clean** schütten und umrühren. Die verschiedenen Teile ca. 8 bis 10 Minuten darin eintauchen. Behelfen Sie sich mit einer kleinen Bürste bei Bereichen, die schlecht zugänglich sind.
- Die einzelnen Teile mit reinem Wasser gut abspülen.

## AUTOMATISCHE REINIGUNG

Reinigung von Milchleitung/Cappuccinatore/Milchbehälter:

- Eine Lösung bestehend aus ca. 90 ml lauwarmem Wasser und 10 ml **Milk Clean** vorbereiten.
- Die Lösung in den Milchbehälter schütten.
- Den Milchbehälter wieder einsetzen und die "Cappuccino" Zubereitung starten. Mit einem Gefäß unter der Düse lässt sich vermeiden, dass die Lösung auf die angrenzende Fläche spritzt.
- Bei den digitalen Modellen mit Tastatur zwei Mal schnell die "Cappuccino" Taste drücken. Bei den Touchscreen-Modellen die "Milk" Taste drücken.
- Nach Beendigung des Vorgangs den Behälter entleeren, um eventuelle Rückstände zu beseitigen.
- Den Vorgang 3/4 Mal wiederholen.
- Mit reinem Wasser gut nachspülen.

## AUSSENREINIGUNG

Dank der Kombination aus dem mit **Milk Clean** befeuchteten **Mikrofasertuch - SER 3016** (4) und einer regelmäßigen Reinigung, wird Ihre Kaffeemaschine wie neu aussehen.

### Gebrauchsanleitung:

- Eine Messkappe **Milk Clean** in 90ml lauwarmes Wasser schütten.
- Das **Mikrofasertuch - SER 3016** anfeuchten.
- Die Außenseite Ihrer Kaffeemaschine mit dem Tuch reinigen.

Für nähere Angaben schlagen Sie bitte immer in der Bedienungsanleitung nach, die Ihrer Kaffeemaschine beige packt ist.

## (3) Wasserfilter De'Longhi - Code 5513292811

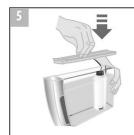
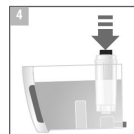
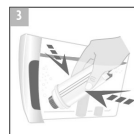
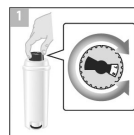
**Wasserfilter De'Longhi** Sein innovatives System trägt zur Verringerung von Kalkablagerungen bei, optimiert dadurch die Leistung der Maschine und bewahrt das Aroma und den natürlichen Geschmack des Kaffees.



BEFOLGEN SIE DIE ANWEISUNGEN IM VIDEO AM OFFIZIELLEN YOU TUBE KANAL **DELONGHIAPPLIANCES** UNTER DEM LINK  
[HTTP://WWW.YOUTUBE.COM/WATCH?V=4JXEBZQ1B9M](http://www.youtube.com/watch?v=4JXEBZQ1B9M)

### Gebrauchsanleitung:

1. Die Wasserhärte kontrollieren, wie unter Punkt 6 beschrieben  
**(Reaktionsstreifen - 5532110300)**
2. Den Tank aus der Kaffeemaschine entnehmen und mit Wasser füllen.
3. Den Filter aus der Verpackung nehmen.
4. Zum Aktivieren des **Wasserfilters De'Longhi** muss er unter fließendem Wasser befüllt werden (mindestens 500 ml) wie aus Abbildung 2 ersichtlich
5. Das Datum in oberen Teil (Abb. 1) eintragen, um die Benutzungsdauer überwachen zu können.
6. Den Filter in den mit Wasser gefüllten Tank eintauchen. Leichten Druck ausüben, damit die überschüssige Luft entweicht und in die vorgesehene Aufnahme einsetzen (Abb.3 und 4).
7. Den Tank mit dem Deckel wieder verschließen und wieder in die Kaffeemaschine einsetzen (Abb. 5).



## (5) Der Pinsel - Code 5513211891

**Der Pinsel** mit doppelter Spitze ist mit einer geeigneten Spatel zum Reinigen des Kaffeesatzbehälters ausgestattet. Dank seiner Form ist eine gründliche Reinigung auch in den schwer zugänglichen Ecken möglich.

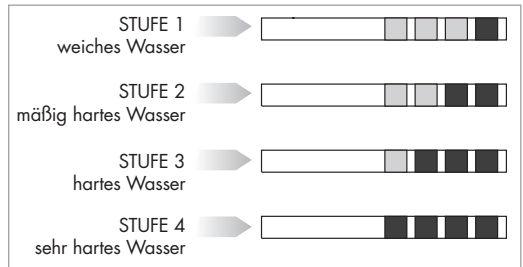
Dieser Vorgang sollte häufig oder zumindest einmal pro Woche durchgeführt werden.

## (6) Reaktionsstreifen - Code 5532110300

Mit dem **Reaktionsstreifen** lässt sich die Wasserhärte schnell ermitteln. Dieser Vorgang ist Grundvoraussetzung für die Anpassung des Wasserfilters und die Optimierung der Funktionen der Kaffeemaschine.

### Gebrauchsanleitung:

1. Den Reaktionsstreifen aus der Verpackung nehmen.
2. Den Streifen etwa eine Sekunde lang vollständig in ein Glas Wasser eintauchen.
3. Den Streifen aus dem Wasser nehmen und leicht schütteln. Nach etwa einer Minute bilden sich kleine rote Quadrate, die den Wasserhärtegrad angeben (1 Niedrigste Stufe - weiches Wasser, 4 höchste Stufe - sehr hartes Wasser).
4. Nach der Überprüfung der Wasserhärte die Kaffeemaschine entsprechend der Bedienungsanleitung einstellen.





## OPGELET!

Alvorens reinigingswerkzaamheden uit te voeren moet het toestel worden uitgeschakeld en losgekoppeld van het stroomnet, alleen de reiniging van de koffiedikbak kan uitgevoerd worden bij ingeschakeld toestel.

## (1) EcoDecalk Mini - code 5513296011/5513296021

**EcoDecalk Mini** is een ontkalkingsmiddel van plantaardige oorsprong met geringe invloed op het milieu.

Als hij regelmatig wordt gebruikt, voorkomt hij kalkafzettingen die slechte werking en storingen veroorzaken en versterkt hij het originele aroma van de koffie.

### Gebruiksaanwijzingen:

1. Giet een dosis (100 ml) **EcoDecalk Mini** in het waterreservoir.
2. Vul hem zoals beschreven in de handleiding van het toestel.  
Als er geen aanwijzingen zijn, verdunt u het ontkalkingsmiddel in 1 liter water.
3. Voer de procedure uit zoals beschreven in de handleiding van het toestel.
4. Spoel het reservoir met schoon water.



De kalkafzetting doet voor de verwarming en de circulatie van water meer elektrische energie verbruiken (+30%). Ontkalking die met regelmatige intervallen wordt uitgevoerd voorkomt dat het apparaat slijt

## (2) Milk Clean - code SER3013

**Milk Clean** is een hygiënisch, bacteriedodend en niet-agressief schoonmaakmiddel, geschikt om binnen- en buitenzijde van het koffiezetapparaat schoon te houden.

Het is een universeel ontvettingsmiddel dat de melkrestjes en het melkvet, die in het afgiftebuisje en het kanaaltje achterblijven, grondig verwijderd.



RAADPLEEG DE VIDEO OP HET OFFICIËLE YOU TUBE KANAAL **DELONGHIAPPLIANCES** MET DE LINK  
[HTTP://WWW.YOUTUBE.COM/WATCH?V=Z4BKQOYHHYS](http://www.youtube.com/watch?v=Z4BKQOYHHYS)

## MET DE HAND REINIGEN

Het melkreservoir reinigen:

- Meng lauw water en een maatdop **Milk Clean** in een bak. Dompel de verschillende onderdelen ongeveer 8 à 10 minuten onder. Gebruik een flessenborstel om de moeilijk te bereiken delen te reinigen.
- Spoel elk afzonderlijk deel met schoon water.

## AUTOMATISCH REINIGEN

De leiding van melk/cappucinatoestel/reservoir reinigen:

- Maak een oplossing van 90 ml lauw water en 10 ml **Milk Clean**.
- Giet de oplossing in het melkreservoir.
- Zet het melkreservoir terug op zijn plaats en start de procedure "cappuccino". Zet een bakje onder de afgiftetuit om te voorkomen dat de oplossing terecht komt op het oppervlak ernaast.
- Druk op de digitale modellen met toetsenbord twee maal snel op de toets "Cappuccino". Druk op de modellen met aanraakscherm op de toets "Milk".
- Verwijder na de werkzaamheid eventuele resten uit het reservoir.
- Herhaal de cyclus 3 of 4 maal.
- Spoel met schoon water.

## DE BUITENKANT REINIGEN

Als u het (4) **microvezeldoekje - SER 3016** vochtig maakt met **Milk Clean** en het koffiezetapparaat regelmatig reinigt, blijft uw toestel er uitzien als nieuw.

### Gebruiksaanwijzingen:

- Giet een dosis **Milk Clean** in 90 ml lauw water.
- Maak het **microvezeldoekje - SER 3016** vochtig.
- Wrijf met het doekje over de buitenkant van uw apparaat.

Raadpleeg voor verdere aanwijzingen altijd de handleiding die met het apparaat afgeleverd wordt.

## (3) Waterfilter De'Longhi - code 5513292811

De **waterfilter De'Longhi** beperkt dankzij zijn innovatief systeem de vorming van kalkafzettingen zodat de prestaties van het toestel worden geoptimaliseerd en het aroma en de natuurlijke smaak van de koffie behouden blijven.

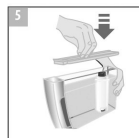
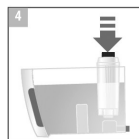
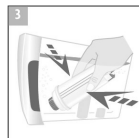
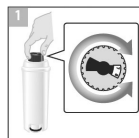


RAADPLEEG DE VIDEO OP HET OFFICIËLE YOUTUBE KANAAL **DE'LONGHIAPPLIANCES** MET DE LINK

[HTTP://WWW.YOUTUBE.COM/WATCH?V=4jXEBZQ1B9M](http://www.youtube.com/watch?v=4jXEBZQ1B9M)

### Gebruiksaanwijzingen:

1. Controleer de hardheid van het water zoals beschreven onder punt 6 (**Reageerstrookje code - 5532110300**)
2. Haal het reservoir uit de machine en vul het met water.
3. Haal de filter uit de verpakking.
4. Om de **waterfilter De'Longhi** te activeren, moet hij met kraantjeswater worden gevuld (tenminste 500 ml) zoals aangegeven op afbeelding 2
5. Stel de datum in het bovenste gedeelte in (afb.1), zodat u de periode van gebruik kunt monitoren.
6. Dompel de filter in het reservoir dat met water is gevuld. Druk lichtjes op de filter om het teveel aan lucht te elimineren en steek hem in zijn zitting (afb. 3 en 4).
7. Sluit het reservoir met het deksel en plaats hem terug in het toestel (afb.5).





## (5) Borsteltje - code 5513211891

Het **borsteltje** met dubbele punt is voorzien van een spatel die ideaal is voor het reinigen van de koffiedikbak. Met zijn speciaal profiel reinigt u op grondige wijze ook de moeilijk te bereiken hoeken.

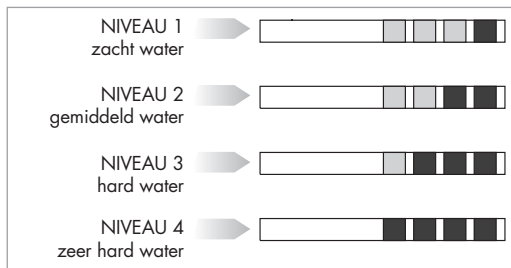
Voer deze werkzaamheid regelmatig uit, of tenminste eens per week.

## (6) Reageerstrookje - code 5532110300

Het **reageerstrookje** dient om de hardheid van het water snel te meten. Een essentiële werkzaamheid om de juiste waterfilter te kiezen en de functies van het koffiezetapparaat te optimaliseren.

### Gebruiksaanwijzingen:

1. Neem het reageerstrookje uit de verpakking.
2. Dompel de aanwijzer ongeveer een seconde lang volledig onder in een glas water.
3. Haal het reageerstrookje uit het water en schud het een beetje. Na ongeveer 1 minuut vormen zich rode vierkantjes die de graad van hardheid van het water aangeven (minimumniveau 1 - zacht water, maximumniveau 4 - zeer hard water).
4. Controleer de waterhardheid en stel vervolgens het koffiezetapparaat in volgens de gebruiksaanwijzingen.





¡ATENCIÓN!

Antes de realizar cualquier operación de mantenimiento, la máquina debe apagarse y desconectarse de la red eléctrica; sólo la limpieza del contenedor de los fondos de café puede realizarse con la máquina encendida.

---

## (1) EcoDecalk Mini - código 5513296011/5513296021

**EcoDecalk Mini** es un descalcificante de origen vegetal de reducido impacto medio ambiental. Si se lo utiliza regularmente, se evitan las acumulaciones de sarro que provocan malfuncionamientos y averías, y exalta el aroma original del café.

### Instrucciones sobre el uso:

1. Verter una sola dosis (100 ml) de **EcoDecalk Mini** en el depósito del agua.
2. Llenarlo según las indicaciones del manual de la máquina.  
Si no hay indicaciones, diluir el descalcificante en 1 litro de agua.
3. Realizar el procedimiento según las indicaciones del manual correspondiente.
4. Enjuagar el depósito con agua limpia.



En caso de que haya acumulación de sarro, se requiere un consumo mayor de energía eléctrica (+30%) para calentar y hacer circular el agua. La descalcificación realizada según intervalos regulares evita el desgaste

---

## (2) Milk Clean - código SER3013

**Milk Clean** es un detergente higienizante, antibacterial, no agresivo, adecuado para limpiar el interior y el exterior de la máquina de café.

Es un desengrasante universal que elimina en profundidad los restos y la grasa de la leche que se depositan dentro del tubo de suministro y en el canal.



EL VÍDEO SE ENCUENTRA DISPONIBLE EN YOU TUBE OFICIAL **DELONGHIAPPLIANCES** EN EL ENLACE  
[HTTP://WWW.YOUTUBE.COM/WATCH?V=Z4BKQOYHHYS](http://www.youtube.com/watch?v=Z4BKQOYHHYS)

## LIMPIEZA MANUAL

Limpieza del contenedor de leche:

- Mezclar en un recipiente agua tibia y una medida (tapón) de **Milk Clean**. Sumergir los diferentes componentes durante aproximadamente 8/10 minutos. Utilizar una escobilla para alcanzar las zonas de difícil acceso.
- Enjuagar cada una de las partes con agua limpia.

## LIMPIEZA AUTOMÁTICA

Limpieza del circuito de la leche/espumador de leche/jarra:

- Preparar una solución con 90ml de agua tibia y 10ml de **Milk Clean**.
- Verter la solución dentro de la jarra de la leche.
- Volver a colocar la jarra e iniciar el proceso "cappuccino". Si se coloca un recipiente debajo del pico de suministro, se evita que la solución se vuelque en la superficie alrededor.
- En los modelos Digitales con teclado, presionar rápidamente dos veces la tecla "Cappuccino". En los Modelos con Pantalla Táctil, presionar la tecla "Milk".
- Al concluir la operación, vaciar los eventuales restos del contenedor.
- Repetir el ciclo por 3/4 veces.
- Enjuagar con agua limpia.

## LIMPIEZA EXTERNA

Gracias a la combinación del (4) **Paño de microfibra - SER 3016** humedecido con **Milk Clean** y una limpieza regular, la máquina de café lucirá como nueva.

### Instrucciones sobre el uso:

- Verter una medida de **Milk Clean** en 90 ml de agua tibia.
- Humedecer el **Paño de microfibra - SER 3016**.
- Pasar por el exterior de la máquina.

Para instrucciones más detalladas, consultar siempre el manual de instrucciones en dotación con la máquina.

## (3) Filtro agua De'Longhi - código 5513292811

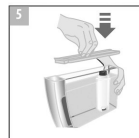
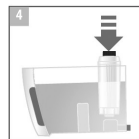
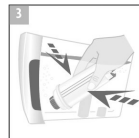
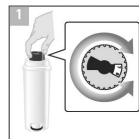
**Filtro agua De'Longhi** gracias a su sistema innovador, reduce la formación de depósitos de sarro, optimizando las prestaciones de la máquina, y conserva el aroma y el sabor natural de café. I



EL VÍDEO SE ENCUENTRA DISPONIBLE EN YOU TUBE OFICIAL **DE'LONGHIAPPLIANCES** EN EL ENLACE  
[HTTP://WWW.YOUTUBE.COM/WATCH?V=4JXEBZQ1B9M](http://www.youtube.com/watch?v=4jXEBZQ1B9M)

### Instrucciones sobre el uso:

1. Controlar la dureza del agua como se describe en el punto 6 (**Tira reactiva código - 5532110300**)
2. Extraer el depósito de la máquina y llenarlo con agua.
3. Quitar el filtro del envase.
4. Para activar el **Filtro agua De'Longhi**, es necesario llenarlo con agua corriente (al menos 500 ml), como se indica en la figura 2
5. Programar la fecha en la parte superior (Fig. 1), para poder monitorizar el período de uso.
6. Sumergir el filtro dentro del depósito lleno de agua. Ejercer una leve presión para eliminar el aire excedente y colocarlo en el alojamiento específico (Figs. 3 y 4).
7. Cerrar el depósito con la tapa y colocarlo en la máquina (Fig. 5).



## (5) El pincel - código 5513211891

**El pincel** de doble punta cuenta con una espátula ideal para realizar la limpieza del contenedor de los fondos de café. Gracias a su forma, limpia en profundidad incluso los rincones más difíciles de alcanzar.

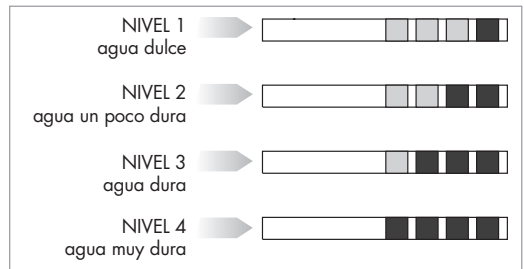
Llevar a cabo esta operación de manera frecuente o, al menos, una vez a la semana.

## (6) - Tira reactiva - código 5532110300

**Tira reactiva** ayuda a detectar rápidamente la dureza del agua. Operación fundamental para adaptar el filtro de agua y optimizar las funciones de la máquina de café.

### Instrucciones sobre el uso:

1. Retirar del envase la tira reactiva.
2. Sumergir completamente el indicador en un vaso de agua durante aproximadamente un segundo.
3. Extraer la tira reactiva y sacudirla suavemente. Después de aproximadamente 1 minuto se formarán cuadrados de color rojo para indicar el grado de dureza del agua (Nivel mínimo 1 - agua dulce, nivel máximo 4 - agua muy dura).
4. Tras verificarse la dureza del agua, programar la máquina de café siguiendo el manual de instrucciones.





## ATENÇÃO!

Antes de efectuar qualquer operação de manutenção, deve desligar a máquina e retirar a ficha da rede eléctrica; apenas a limpeza do recipiente de borras de café pode ser efectuada com a máquina ligada.

---

## (1) EcoDecalk Mini - código 5513296011/5513296021

**EcoDecalk Mini** é o descalcificante de origem vegetal com um reduzido impacto ambiental. Utilizado regularmente, evita a acumulação de calcário que causa problemas de funcionamento, avarias e intensifica o aroma original do café.

### Instruções de uso:

1. Deite uma dose (100 ml) de **EcoDecalk Mini** no depósito da água.
2. Encha-o de acordo com o indicado no manual do aparelho.  
Em caso de ausência de indicação, dilua o descalcificante em 1 litro de água.
3. Efectue o procedimento de acordo com o indicado no respectivo manual.
4. Lave o depósito com água limpa.



A acumulação de calcário requer, para o aquecimento e circulação da água, um maior consumo de energia eléctrica (+30%). A descalcificação efectuada em intervalos regulares evita o desgaste

---

## (2) Milk Clean - código SER3013

**Milk Clean** é um detergente desinfectante, antibacteriano e não agressivo, adequado para a limpeza interna e externa da máquina de café.

É um desengordurante universal que remove em profundidade os resíduos e a gordura do leite que se acumulam no interior do tubo de distribuição e no canal.



VISUALIZE O VÍDEO NO CANAL DO YOUTUBE OFICIAL **DELONGHIAPPLIANCES** ATRAVÉS DO LINK  
[HTTP://WWW.YOUTUBE.COM/WATCH?v=Z4BKQOYHHYS](http://www.youtube.com/watch?v=Z4BKQOYHHYS)

## LIMPEZA MANUAL

Limpeza do recipiente de leite:

- Misture, num recipiente, água morna e uma tampa de medida de **Milk Clean**. Imerja os diversos componentes durante cerca de 8/10 minutos. Utilize uma escova para limpar as zonas menos acessíveis.
- Lave as peças individuais com água limpa.

## LIMPEZA AUTOMÁTICA

Limpeza do circuito do leite/cappuccinatore/garrafa:

- Prepare uma solução com 90 ml de água morna e 10 ml de **Milk Clean**.
- Deite a solução dentro da garrafa de leite.
- Volte a colocar a garrafa e inicie o processo "cappuccino". Ao colocar um recipiente debaixo do bico de distribuição, evitará a saída de solução pela superfície limitrofe.
- Nos modelos digitais com teclado, pressione rapidamente duas vezes a tecla "Cappuccino". Nos modelos Touch screen, pressione a tecla "Milk".
- Uma vez concluída a operação, esvazie o recipiente.
- Repita o ciclo 3/4 vezes.
- Lave com água limpa.

## LIMPEZA EXTERNA

Graças à combinação do (4) **Pano de microfibra - SER 3016** humedecido com **Milk Clean** e uma limpeza regular, a sua máquina de café conservará sempre o aspecto de novo.

### Instruções de uso:

- Deite uma medida de **Milk Clean** em 90 ml de água morna.
- Humedeça o **Pano de microfibra - SER 3016**.
- Passe na parte externa do seu aparelho.

Para instruções mais detalhadas, consulte sempre o manual de instruções fornecido com o aparelho.

## (3) Filtro de água De'Longhi - código 5513292811

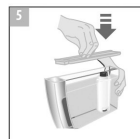
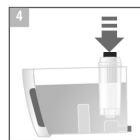
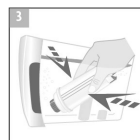
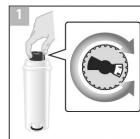
○ **Filtro de água De'Longhi**, graças ao seu sistema inovador, reduz a formação de depósitos de calcário, otimizando o desempenho da máquina, e preserva o aroma e o gosto natural do café.



VISUALIZE O VÍDEO NO CANAL DO YOUTUBE OFICIAL **DE'LONGHIAPPLIANCES** ATRAVÉS DO LINK  
[HTTP://WWW.YOUTUBE.COM/WATCH?V=4JXEBZQ1B9M](http://www.youtube.com/watch?v=4JXEBZQ1B9M)

### Instruções de uso:

1. Verifique a dureza da água conforme descrito no ponto 6 (**Tira reactiva, código - 5532110300**)
2. Remova o depósito da máquina e encha-o com água.
3. Retire o filtro da embalagem.
4. Para activar o **Filtro de água De'Longhi**, é necessário enchê-lo com água corrente (pelo menos, 500 ml) conforme indicado na figura 2
5. Programe a data na parte superior (Fig. 1), de forma a poder monitorizar o período de utilização.
6. Imerja o filtro no interior do depósito cheio de água. Exerça uma ligeira pressão para eliminar o ar em excesso e introduza-o no respectivo compartimento (Fig. 3 e 4).
7. Feche o depósito com a tampa e volte a colocá-lo na máquina (Fig. 5).





## (5) O pincel - código 5513211891

O **pincel** de ponta dupla está equipado com uma espátula, ideal para efectuar a limpeza do recipiente de borras de café. Graças à sua forma, limpa em profundidade mesmo os ângulos menos acessíveis.

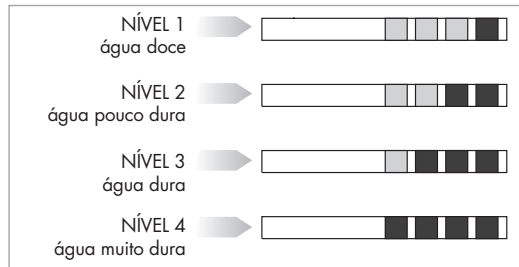
Efectue esta acção com frequência ou, pelo menos, uma vez por semana.

## (6) Tira reactiva - código 5532110300

A **Tira reactiva** ajuda a detectar rapidamente a dureza da água. Operação fundamental para adaptar o filtro de água e otimizar as funções da máquina de café.

### Instruções de uso:

1. Retire a tira reactiva da embalagem.
2. Imerja o indicador completamente num copo de água durante cerca de um segundo.
3. Remova a tira reactiva e agite-a levemente. Após cerca de 1 minuto, formam-se quadradinhos vermelhos que indicam o grau de dureza da água (Nível mínimo 1 - água doce, nível máximo 4 - água muito dura).
4. Verifique a dureza da água e, de seguida, programe a máquina de café seguindo o manual de instruções.





**ΠΡΟΣΟΧΗ!**

Πριν από οποιαδήποτε ενέργεια συντήρησης, πρέπει να σβήσετε τη μηχανή και να την αποσυνδέσετε από το δίκτυο ρεύματος. Μόνο ο καθαρισμός του δοχείου με τα υπολείμματα καφέ πρέπει να γίνεται με τη μηχανή αναμμένη.

## (1) EcoDecalk Mini - κωδικός **5513296011/5513296021**

Το **EcoDecalk Mini** είναι το προϊόν αφαλάτωσης φυτικής προέλευσης με μειωμένες επιπτώσεις για το περιβάλλον.

Όταν χρησιμοποιείται τακτικά, εμποδίζει τη συσσώρευση των αλάτων, που προκαλούν δυσλειτουργίες και βλάβες, και ενισχύει το γνήσιο άρωμα του καφέ.

### Οδηγίες χρήσης:

1. Ρίξτε μία μόνο δόση (100 ml) **EcoDecalk Mini** στο δοχείο νερού.
2. Γεμίστε το σύμφωνα με τις υποδείξεις στο εγχειρίδιο της συσκευής.  
Αν δεν υπάρχουν οδηγίες, αραιώστε το προϊόν αφαλάτωσης σε 1 λίτρο νερού.
3. Εφαρμόστε τη διαδικασία σύμφωνα με όσα αναφέρονται στο αντίστοιχο εγχειρίδιο.
4. Ξεπλύνετε το δοχείο με καθαρό νερό.



Όταν συσσωρεύονται άλατα, για τη θέρμανση και την κυκλοφορία του νερού απαιτείται μεγαλύτερη κατανάλωση ηλεκτρικού ρεύματος (+30%). Η αφαλάτωση, εφόσον γίνεται σε τακτικά διαστήματα, εμποδίζει τη φθορά

## (2) Milk Clean - κωδικός **SER3013**

Το Milk Clean είναι ένα απολυμαντικό, αντιβακτηριδιακό και όχι διαβρωτικό προϊόν, κατάλληλο για τον εσωτερικό και εξωτερικό καθαρισμό της μηχανής καφέ.

Πρόκειται για ένα απολιπαντικό γενικής χρήσης που αφαιρεί σε βάθος τα υπολείμματα και τα λίπη γάλακτος που επικάθονται στο εσωτερικό του σωλήνα αναρρόφησης και στην αυλάκωση.



ΑΚΟΛΟΥΘΕΙ ΕΠΙΣΗΜΟ ΒΙΝΤΕΟ ΣΤΟ ΥΟΥ ΤUBE **DELONGHIAPPLIANCES** ΣΤΟ ΣΥΝΔΕΣΜΟ

[HTTP://WWW.YOUTUBE.COM/WATCH?V=Z4BKQOYHHYS](http://www.youtube.com/watch?v=Z4BKQOYHHYS)

## ΧΕΙΡΟΚΙΝΗΤΟΣ ΚΑΘΑΡΙΣΜΟΣ

Καθαρισμός του δοχείου γάλακτος:

- Σε ένα δοχείο αναμείξτε χλιαρό νερό και μια μεζούρα-πώμα από **Milk Clean**. Βυθίστε μέσα στο διάλυμα τα διάφορα εξαρτήματα για περίπου 8/10 λεπτά. Χρησιμοποιήστε ένα βουρτσάκι καθαρισμού σωλήνων για να καθαρίσετε τις λιγότερο προσβάσιμες περιοχές.
- Ξεπλύνετε κάθε εξάρτημα με καθαρό νερό.

## ΑΥΤΟΜΑΤΟΣ ΚΑΘΑΡΙΣΜΟΣ

Καθαρισμός του κυκλώματος γάλακτος/συστήματος για αφρόγαλα/καράφας:

- Προετοιμάστε ένα διάλυμα με 90 ml χλιαρό νερό και 10 ml **Milk Clean**.
- Ρίξτε το διάλυμα στο εσωτερικό της καράφας γάλακτος.
- Επανατοποθετήστε την καράφα και εκκινήστε τη διαδικασία “carruccino”. Τοποθετώντας ένα δοχείο κάτω από το στόμιο παροχής αποφεύγετε τη διαρροή στην γύρω επιφάνεια.
- Στα Ψηφιακά μοντέλα πατήστε γρήγορα δύο φορές το κουμπί “Carruccino”. Στα μοντέλα με Οθόνη Αφής πατήστε το κουμπί “Milk”.
- Μόλις ολοκληρωθεί η διαδικασία, αδειάστε το δοχείο από τυχόν υπολείμματα.
- Επαναλάβετε τον κύκλο 3/4 φορές.
- Ξεπλύνετε με καθαρό νερό.

## ΕΞΩΤΕΡΙΚΟΣ ΚΑΘΑΡΙΣΜΟΣ

Χρησιμοποιώντας το (4) **Πανάκι από μικροΐνες - SER 3016** εμποτισμένο με **Milk Clean** και τακτικό καθαρισμό, η μηχανή καφέ θα είναι πάντα σαν καινούργια.

### Οδηγίες χρήσης:

- Ρίξτε μια μεζούρα **Milk Clean** σε 90 ml χλιαρό νερό.
- Εμποτίστε το **Πανάκι με μικροΐνες - SER 3016**.
- Σκουπίστε την εξωτερική επιφάνεια της συσκευής σας.

Για λεπτομερείς οδηγίες μπορείτε πάντα να διαβάσετε το εγχειρίδιο οδηγιών που συνοδεύει τη συσκευή.

## (3) Φίλτρο νερού De'Longhi - κωδικός 5513292811

Το Φίλτρο νερού De'Longhi χάρη στο καινοτόμο σύστημά του, μειώνει το σχηματισμό αλάτων βελτιώνοντας έτσι την απόδοση της μηχανής και διατηρεί το άρωμα και τη φυσική γεύση του καφέ.

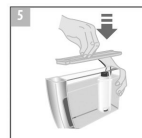
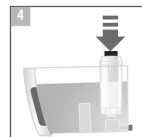
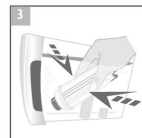
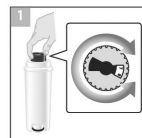


ΑΚΟΛΟΥΘΕΙ ΕΠΙΣΗΜΟ ΒΙΝΤΕΟ ΣΤΟ YOUTUBE **DE'LONGHIAPPLIANCES** ΣΤΟ ΣΥΝΔΕΣΜΟ

[HTTP://WWW.YOUTUBE.COM/WATCH?V=4JXEBZQ1B9M](http://www.youtube.com/watch?v=4JXEBZQ1B9M)

### Οδηγίες χρήσης:

1. Ελέγξτε τη σκληρότητα του νερού σύμφωνα με τη διαδικασία που περιγράφεται στο σημείο 6 (**ταινία μέτρησης σκληρότητας νερού, κωδικός - 5532110300**)
2. Βγάλτε το δοχείο από τη μηχανή και γεμίστε το με νερό.
3. Βγάλτε το φίλτρο από τη συσκευασία.
4. Για να ενεργοποιηθεί το **Φίλτρο νερού** De'Longhi πρέπει να γεμίσει με τρεχούμενο νερό (τουλάχιστον 500 ml) όπως φαίνεται στην εικόνα 2
5. Επιλέξτε την ημερομηνία στην επάνω πλευρά (Εικ. 1), έτσι ώστε να μπορείτε να παρακολουθείτε την περίοδο χρήσης.
6. Βυθίστε το φίλτρο στο γεμάτο με νερό δοχείο. Πιέστε ελαφρά για να φύγει ο επιπλέον αέρας και τοποθετήστε το στην ειδική υποδοχή (Εικ. 3 και 4).
7. Ξανακλείστε το δοχείο με το καπάκι και επανατοποθετήστε το στη μηχανή (Εικ. 5).



## (5) Το πινέλο - κωδικός 5513211891

Το πινέλο με διπλή μύτη διαθέτει μια σπάτουλα ιδανική για τον καθαρισμό του δοχείου από τα υπολείμματα καφέ. Χάρη στη διαμόρφωσή του καθαρίζει σε βάθος ακόμα και τις πιο κρυφές γωνίες.

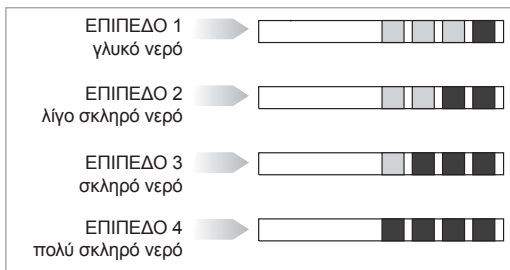
Κάνετε αυτή τη διαδικασία συχνά ή τουλάχιστον μία φορά την εβδομάδα.


## (6) Ταινία μέτρησης σκληρότητας νερού - κωδικός 5532110300

Η **Ταινία μέτρησης σκληρότητας νερού** σας βοηθά να μετρήσετε γρήγορα τη σκληρότητα του νερού. Εργασία απαραίτητη προκειμένου να τοποθετήσετε το κατάλληλο φίλτρο νερού και να βελτιώσετε τις λειτουργίες της μηχανής καφέ.

### Οδηγίες χρήσης:

1. Αφαιρέστε την ταινία μέτρησης της σκληρότητας του νερού από τη συσκευασία.
2. Βυθίστε εντελώς το δείκτη σε ένα ποτήρι νερό για περίπου ένα δευτερόλεπτο.
3. Βγάλτε την ταινία από το νερό και ανακινήστε την ελαφρά. Μετά από περίπου 1 λεπτό θα σχηματιστούν τετραγωνάκια κόκκινου χρώματος που υποδεικνύουν το βαθμό σκληρότητας του νερού (Ελάχιστο επίπεδο 1 - γλυκό νερό, μέγιστο επίπεδο 4 - πολύ σκληρό νερό).
4. Αφού μετρήσετε τη σκληρότητα του νερού, στη συνέχεια ρυθμίστε τη μηχανή καφέ σύμφωνα με το εγχειρίδιο οδηγιών.




 **VIKTIGT!** Innan någon form av underhåll påbörjas ska maskinen stängas av och frånskiljas från elnätet. Enbart sumpbehållaren får lov att rengöras med påslagen maskin.

## (1) EcoDecalk Mini - kod 5513296011/5513296021

**EcoDecalk Mini** är ett avkalkningsmedel av vegetabiliskt ursprung med minimal miljöpåverkan. Vid regelbunden användning förhindras uppkomsten av kalkavlagringar som orsakar funktionsstörningar och fel. Dessutom ger det starkare kaffearom.

### Instruktioner för användning:

1. Häll en dos (100 ml) **EcoDecalk Mini** i vattentanken.
2. Fyll den enligt instruktionerna i apparatens bruksanvisningar.  
Om inga instruktioner ges, späd ut avkalkningsmedlet i en liter vatten.
3. Följ instruktionerna i tillhörande bruksanvisningar.
4. Skölj tanken med rent vatten.

 Vid förekomst av kalkavlagringar på apparaten krävs mer el för att värma upp vattnet och för vattencirkulationen (+30%). Om avkalkningen utförs regelbundet reduceras slitaget

## (2) Milk Clean - kod SER3013

**Milk Clean** är ett mildt bakteriedödande rengöringsmedel som är lämpligt för invändig och utvändig rengöring av kaffemaskinen.

Det är ett fettlösande universalrengöringsmedel för grundlig borttagning av mjölkrester och fett som lägger sig på insidan av mjölkkröret och i mjölkkanalen.



SE VIDEON PÅ DEN OFFICIELLA YOUTUBE-KANALEN **DELONGHIAPPLIANCES** AL LINK

[HTTP://WWW.YOUTUBE.COM/WATCH?V=Z4BKQOYHHYS](http://www.youtube.com/watch?v=Z4BKQOYHHYS)

## MANUELL RENGÖRING

Rengöring av mjölkkanan:

- I ett kärl blandas ljummet vatten med ett doseringslock **Milk Clean**. Doppa ned de olika komponenterna i ungefär 8/10 minuter. Använd en rensborste för att göra rent i svåråtkomliga utrymmen.
- Skölj de olika delarna med rent vatten.

## AUTOMATISK RENGÖRING

Rengöring av mjölkretsen/cappuccinokretsen/kanan:

- Gör i ordning en lösning med 90ml ljummet vatten och 10ml **Milk Clean**.
- Häll lösningen i mjölkkanan.
- Sätt tillbaka kannan på plats och starta förfarandet för en "cappuccino". Om du ställer ett kärl under utmatningsröret undviker du att lösningen skvätter ut på intilliggande ytor.
- På de digitala modellerna trycker man snabbt två gånger på knappen "Cappuccino". På modellerna Touch screen trycker man på knappen "Milk".
- När förfarandet slutförts, töm behållaren från eventuella rester.
- Upprepa cykeln 3/4 gånger.
- Skölj med rent vatten.

## UTVÄNDIG RENGÖRING

Tack vare kombinationen av (4) **mikrofiberduken - SER 3016** som fuktas med **Milk Clean** och en regelbunden rengöring kommer din kaffemaskin att alltid se ny ut.

### Instruktioner för användning:

- Häll ett mått **Milk Clean** i 90ml ljummet vatten.
- Fukta **mikrofiberduken - SER 3016 med lösningen**.
- Rengör utsidan på din apparat.

För mer detaljerade instruktioner, se bruksanvisningen som medföljer apparaten.

## (3) Vattenfilter De'Longhi - kod 5513292811

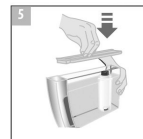
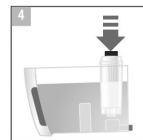
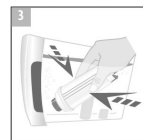
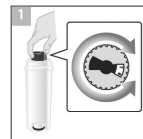
**Vattenfilter De'Longhi** Tack vare dess innovativa system reducerar filtret kalkavlagringarna i maskinen för att optimera maskinens prestanda och bevara kaffets arom och naturliga smak.



SE VIDEOEN PÅ DEN OFFICIELLA YOUTUBE-KANALEN **DE'LONGHIAPPLIANCES** AL LINK  
[HTTP://WWW.YOUTUBE.COM/WATCH?V=4JXEBZQ1B9M](http://www.youtube.com/watch?v=4JXEBZQ1B9M)

### Instruktioner för användning:

1. Kontrollera vattenhårddheten enligt beskrivningen i punkt 6 (**Testremsa kod - 55321 10300**)
2. Ta ut vattentanken från apparaten och fyll den med vatten.
3. Ta ut filtret ur förpackningen.
4. För att aktivera **vattenfiltret De'Longhi** ska det fyllas med rinnande vatten (minst 500 ml) som i figur 2
5. Ställ in datumet upptill (fig.1), så att du kan kontrollera användningsperioden.
6. Doppa ned filtret i den vattenfyllda tanken. Tryck något så att överflödig luft avlägsnas och sätt in det på avsedd plats (fig.3 och 4).
7. Stäng locket på tanken och sätt den på plats i apparaten (Fig.5).





## (5) Pensel- kod 5513211891

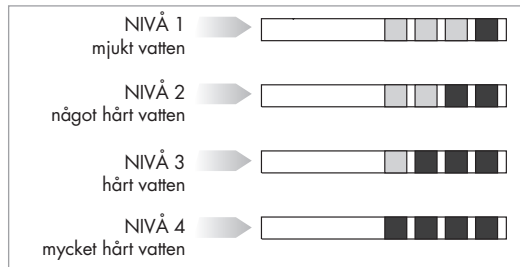
**Penseln** med dubbel spets är försedd med en spatel som är perfekt för att rengöra sumpbehållaren. Tack vare spatelns profil kan man göra en grundlig rengöring av de mest svåråtkomliga hörnen. Utför denna rengöring ofta, minst en gång i veckan.

## (6) Testremsa - kod 5532110300

**Testremsa** Används för att snabbt ta reda på vattnets hårdhetsgrad. Detta är oundgängligt för att anpassa vattenfiltret och för att optimera kaffemaskinens funktioner.

### Instruktioner för användning:

1. Ta bort testremsan ur dess förpackning.
2. Doppa ned hela testremsan i ett glas med vatten i cirka en sekund.
3. Ta upp testremsan från vattnet och skaka den försiktigt. Efter ungefär 1 minut bildas det röda fyrkanter som talar om vattnets hårdhetsgrad (minimnivå 1 - mjukt vatten, maxnivå 4 - mycket hårt vatten).
4. Kontrollera vattenhårdeheten och ställ sedan in kaffemaskinen enligt instruktionerna i bruksanvisningen.





ADVARSEL!

Før en utfører enhver form for vedlikehold må maskinen være slått av og koblet fra strømmettet, kun renhold av beholderen med grutrester kan utføres mens maskinen står på.


---

## (1) EcoDecalk Mini - kode 5513296011/5513296021

**EcoDecalk Mini** er et avkalkingsmiddel av vegetabilsk opprinnelse som er mindre miljøforurensende.

Dersom det brukes med jevne mellomrom, unngår en oppsamling av kalk som fører til dårlig funksjon og feil og som har negativ innvirkning på den opprinnelige aromaen til kaffen.

### Bruksanvisning:

1. Hell en enkelt dose (100 ml) av **EcoDecalk Mini** i vannbeholderen.
  2. Fyll den opp i henhold til det som indikeres i apparatets bruksanvisning.  
Dersom det ikke gis indikasjoner skal avkalkingsmiddelet blandes ut med 1 liter vann.
  3. Utfør prosedyren som beskrives i bruksanvisningen som medfølger.
  4. Skyll beholderen med rent vann.
- 
- Oppsamling av kalk fører til et større forbruk av elektrisk strøm til oppvarming og vannføring (+30%).  
Dersom avkalkingen utføres med jevne mellomrom unngår en slitasje

---

## (2) Milk Clean - kode SER3013

**Milk Clean** er et hygienisk, antibakterielt, mildt rengjøringsmiddel, egnet for rengjøring av kaffemaskinen både innvendig og utvendig.

Det er et av fettende vaskemiddel som fjerner i dybden rester og melkefett som samler seg opp inne i oppsugingsslangen og i overføringskanalen.



SE DEN OFFISIELLE VIDEOEN PÅ YOU TUBE KANALEN **DELONGHIAPPLIANCES** PÅ LENKEN  
[HTTP://WWW.YOUTUBE.COM/WATCH?V=Z4BKQOYHHYS](http://www.youtube.com/watch?v=Z4BKQOYHHYS)

## MANUELL RENGJØRING

Renhold av beholderen for melk:

- Bland lunkent vann og en måletapp med **Milk Clean** i en beholder. La de forskjellige komponentene ligge omtrent 8/10 minutter i blandingen. Bruk en flaskebørste for nå fram til de minst tilgjengelige områdene.
- Skyll de enkelte delene med rent vann.

## AUTOMATISK RENGJØRING

Renngjøring av kretsen for melk/cappuccinatore (cappuccino-lager)/kanne:

- Lag en blanding med 90 ml lunkent vann og 10 ml **Milk Clean**.
- Hell blandingen ned i melkekannen.
- Sett kannen tilbake på plass og start prosessen for "cappuccino". Ved å plassere en beholder under dysen som fører ut væske unngår en at blandingen renner ut på benkeflaten.
- For de Digitale modellene med tastatur skal en trykke raskt to ganger på tasten "Cappuccino". Trykk på tasten "Milk" på modellene med Touch screen.
- Etter at operasjonen er avsluttet må en tømme beholderen for eventuelle rester.
- Gjenta syklusen 3/4 ganger.
- Skyll med rent vann.

## RENGJØRING PÅ UTSIDEN AV APPARATET

Takket være kombinasjonen (4) **Mikrofiberkluten - SER 3016** vøtet med **Milk Clean** og regelmessig renhold, vil deres kaffemaskin se ut som ny.

### Bruksanvisning:

- Tøm en måletapp med **Milk Clean** i 90 ml lunkent vann.
- Vøt **Mikrofiberkluten - SER 3016**.
- Tørk av apparatet deres utvendig.

For mer detaljerte anvisninger bør dere alltid se bruksanvisningen som følger med apparatet.

## (3) De'Longhi vannfilter - kode 5513292811

**De'Longhi vannfilter** takket være dens innovative system, reduseres kalkdannelse slik at maskinens prestasjoner optimeres og aromaen og den naturlige kaffesmaken ivaretas.

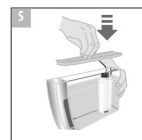
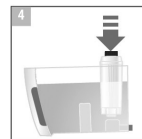
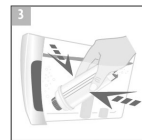
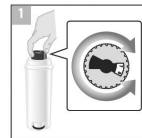


SE DEN OFFISIELLE VIDEOEN PÅ YOU TUBE KANALEN **DELONGHIAPPLIANCES** PÅ LENKEN

[HTTP://WWW.YOUTUBE.COM/WATCH?V=4JXEBZQ1B9M](http://www.youtube.com/watch?v=4JXEBZQ1B9M)

### Bruksanvisning:

1. Kontroller hvor hardt vannet i springen er slik det er beskrevet under punkt 6 (**Reaksjonsstrimmel kode - 5532110300**)
2. Ta beholderen ut av maskinen og fyll den med vann.
3. Ta filteret ut av pakningen.
4. For å aktivere **De'Longhi vannfilter** må det fylles med rennende vann (minst 500 ml) slik det er indikert i figur 2
5. Still inn datoen på den øvre delen (Fig.1), slik at du kan registrere bruksperioden.
6. Senk filteret ned i beholderen som er full med vann. Gi den et lett trykk for å fjerne luften til overs og sett den på sin plass (Fig.3 og 4).
7. Lukk tanken med lokket og sett den tilbake i maskinen (Fig.5).



## (5) Penselen - kode 5513211891

**Penselen** med dobbel topp er utstyrt med en spatel som er ideell for å utføre renhold av beholderen med kaffegrut. Takket være dens utforming gjør den rent i dybden også i hjørnene hvor det er vanskeligst å komme til.

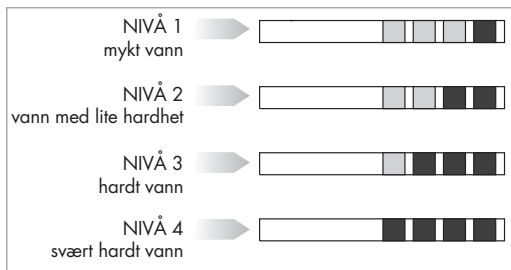
Utfør denne operasjonen ofte eller minst en gang i uken.

## (6) Reaksjonsstrimmel - kode 5532110300

**Reaksjonsstrimmel** gir hurtig informasjon om vannets hardhet. Dette er en helt avgjørende operasjon for å tilpasse vannfilteret og for å optimere kaffemaskinens funksjoner.

### Bruksanvisning:

1. Ta reaksjonsstrimmelen ut av pakningen.
2. Dypp indikatoren helt ned i et glass vann i cirka ett sekund.
3. Ta reaksjonsstrimmelen ut av vannet, og rist den litt. Etter omtrent 1 minutt danner det seg røde ruter som indikerer hardhetsgraden i vannet (Minste nivå 1 - lite kalk i vannet, maksimalt nivå 4 - svært hardt vann).
4. Kontroller hvor hardt vannet er og still deretter inn kaffemaskinen ved å følge indikasjonene i bruksanvisningen.





Obs!

Inden der udføres nogen form for vedligeholdelse, skal maskinen slukkes og afbrydes fra elnettet; beholderen til kaffegrums er den eneste del der må rengøres, mens maskinen er tændt.

---

## (1) - EcoDecalk Mini - kode 5513296011/5513296021

**EcoDecalk Mini** er et afkalkningsmiddel baseret på vegetabiliske materialer der skåner miljøet. Når dette produkt benyttes regelmæssigt, undgår man aflejring af kalk der kan medføre fejlfunktion og beskadigelse; desuden beskyttes kaffens oprindelige aroma.

### Brugervejledning:

1. Hæld en dosis (100ml) **EcoDecalk Mini** ned i vandtanken.
2. Fyld op i overensstemmelse med angivelserne i vejledningen til apparatet. Hvis ikke andet er angivet, skal afkalkningsmidlet fortyndes i 1 liter vand.
3. Følg fremgangsmåden anført i den tilhørende vejledning.
4. Skyl tanken med rent vand.



Aflejret kalk medfører større energiforbrug (+30 %) til opvarmning og cirkulation af vandet. Regelmæssig afkalkning forhindrer slid

---

## (2) - Milk Clean - kode SER3013

**Milk Clean** er et mildt rensmiddel til hygiejne, der modvirker bakterier; midlet er både egnet til rengøring af ydersiden og indersiden af kaffemaskinen.

Det er også et universelt afledtningsmiddel der fjerner rester og fedt fra mælken grundigt; disse rester hænger fast inde i røret til udsendelse af mælk og i den lille kanal.



SE VIDEOEN PÅ DEN OFFICIELLE YOU TUBE KANAL FOR **DELONGHIAPPLIANCES** PÅ LINKET

[HTTP://WWW.YOUTUBE.COM/WATCH?V=Z4BKQOYHHYS](http://www.youtube.com/watch?v=Z4BKQOYHHYS)

## RENGØRING I HÅNDEN

Rengøring af mælkebeholder:

- Bland lunkent vand og et målebæger-kapsel fyldt med **Milk Clean** i en beholder. Lad de forskellige komponenter ligge i blød i cirka 8/10 minutter. Benyt en tynd børste til at nå de sværeste områder.
- Skyl alle dele med rent vand.

## AUTOMATISK RENGØRING

Rengøring af kredsløbet for mælk/cappuccino-apparat/kande:

- Forbered en opløsning af 90 ml lunkent vand og 10 ml **Milk Clean**.
- Hæld opløsningen i mælkekanden.
- Sæt kanden på plads igen, og start "cappuccino" processen. Stil en beholder under udsendelsestuden, så man undgår, at opløsningen trænger ud på den omkringværende overflade.
- På Digitale modeller skal man trykke hurtigt to gange på "Cappuccino" tasten.  
På modeller med Touch screen skal man trykke på "Milk" tasten.
- Når rengøringen er afsluttet skal beholderen tømmes for eventuelle rester.
- Gentag cyklussen 3/4 gange.
- Skyl med rent vand.

## RENGØRING AF YDERSIDEN

Takket være en kombination af (4) **Mikrofiberkluden - SER 3016** fugtet med **Milk Clean** og regelmæssig rengøring, vil kaffemaskinen se ud som ny igen.

- **Brugervejledning:**
- Hæld et målebæger med **Milk Clean** i 90 ml lunkent vand.
- Fugt Mikrofiberkluden - **SER 3016**.
- Tør ydersiden af apparatet af.

Læs venligst brugervejledningen til kaffemaskinen for yderligere oplysninger.

## (3) De'Longhi vandfilter - kode 5513292811

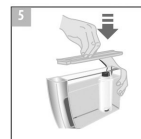
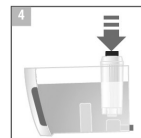
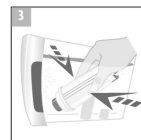
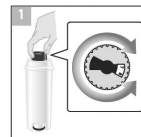
**De'Longhi** vandfilteret har et innoverende system, der reducerer aflejring af kalkrester, så maskinen fungerer optimalt; desuden bevares kaffens naturlige smag og aroma.



SE VIDEOEN PÅ DEN OFFICIELLE YOU TUBE KANAL FOR **DE'LONGHIAPPLIANCES** PÅ LINKET  
[HTTP://WWW.YOUTUBE.COM/WATCH?V=4JXEBZQ1B9M](http://www.youtube.com/watch?v=4JXEBZQ1B9M)

### Brugervejledning:

1. Kontroller vandets hårdhed, som beskrevet under punkt 6 (**Indikatorstrimmel kode - 5532110300**)
2. Tag maskinens tank ud og fyld den med vand.
3. Tag filteret ud af pakningen.
4. For at aktivere **De'Longhi** vandfilteret skal det fyldes med rindende vand (mindst 500 ml), som vist på figur 2
5. Indstil datoen foroven (Fig. 1), så den reelle brugsperiode kan undersøges.
6. Dyp filteret ned i tanken fyldt med vand. Pres en lille smule for at fjerne den overskydende luft, og sæt filteret på plads i lejet (Fig. 3 og 4).
7. Luk tanken med låget og sæt tanken tilbage i maskinen (Fig. 5).





## (5) Pensel kode 5513211891

**Penslen med dobbelt spids er udstyret med en spatel, der er ideel til rengøring af beholderen med kaffegrums.** Takket være spatlens omrids er det muligt at rense grundigt, selv i de hjørner der er sværest at nå.

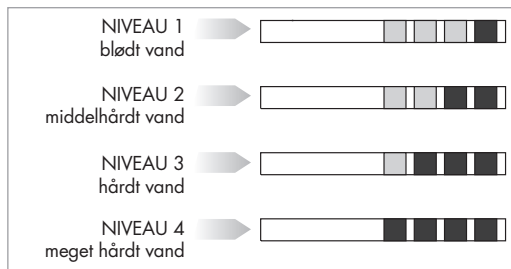
Denne rengøring skal udføres hyppigt, og mindst en gang om ugen.

## (6) - Indikatorstrimmel - kode 5532110300

**Indikatorstrimlen giver mulighed for straks at teste vandets hårdhed.** Denne test er nødvendig for at kunne tilpasse vandfilteret og optimere kaffemaskinens funktion.

### Brugervejledning:

1. Fjern indikatorstrimlen fra pakningen.
2. Dyp indikatoren helt ned i et glas vand i cirka et sekund.
3. Træk indikatorstrimlen op fra vandet og ryst den en smule. Efter cirka 1 minut dannes der små firkanter med rød farve, der viser vandets hårdhed (Minimumsniveau 1 - blødt vand, maksimumsniveau 4 - meget hårdt vand).
4. Kontroller vandets hårdhed og indstil derefter kaffemaskinen i overensstemmelse med brugervejledningen.





## HUOMIO!

Ennen minkäänlaisten huoltotoimenpiteiden suorittamista laite on sammutettava ja irrotettava sähköverkosta. Ainoastaan kahviporosäiliön puhdistaminen voidaan suorittaa keittimen ollessa päällä.

## (1) EcoDecalk Mini - koodi 5513296011/5513296021

**EcoDecalk Mini** on kasviperäinen kalkinpoistoaine, jonka ympäristövaikutus on vähäinen. Säännöllisesti käytettynä se vähentää vikoja ja toimintahäiriöitä aiheuttavien kalkkikeräntymien syntymistä sekä korostaa kahvin alkuperäistä aromia.

### Käyttöohjeet:

1. Kaada vesisäiliöön yksi annos (100 ml) **EcoDecalk Miniä**.
2. Täytä se laitteen käyttöohjeessa mainitulla määrällä.  
Jos mitään mainintaa ei löydy, laimenna kalkinpoistoaine 1 litraan vettä.
3. Suorita toimenpide kyseisessä käyttöohjeessa ilmoitetulla tavalla.
4. Huuhtelee säiliö puhtaalla vedellä.



Kalkkikeräntymien vaikutuksesta veden lämmittämiseen ja kierrättämiseen kuluu enemmän sähköenergiaa (+30 %). Säännöllisin väliajoin suoritettu kalkinpoisto ehkäisee kulumista

## (2) Milk Clean - koodi SER3013

**Milk Clean** on hygienisoiva, antibakteerinen mutta ei kuitenkaan aggressiivinen puhdistusaine, joka soveltuu kahvinkeittimen sisäiseen ja ulkoiseen puhdistukseen.

Se on yleiskäyttöinen rasvanpoistoaine, joka syväpuhdistaa suuttimen putken ja kanavan sisälle kerääntyvästä maitorasvasta ja -jäänteistä.



KATSO VIDEO VIRALLISELTA YOUTUBE-KANAVALTA **DELONGHIAPPLIANCES** LINKISTÄ

[HTTP://WWW.YOUTUBE.COM/WATCH?V=Z4BKQOYHHYS](http://www.youtube.com/watch?v=Z4BKQOYHHYS)

## KÄSIN TEHTÄVÄ PUHDISTUS

Maitosäiliön puhdistaminen:

- Sekoita astiassa haaleaa vettä ja mittakorkillinen **Milk Clean** -ainetta. Upota eri komponentit noin 8–10 minuutin ajaksi. Käytä pyöröharjaa apuna vaikeapääsyyisillä alueilla.
- Huuhtelevyksittäiset osat puhtaalla vedellä.

## AUTOMAATTINEN PUHDISTUS

Maitopiirin/cappuccino-vaahdottajan/kannun puhdistus:

- Sekoita liuos 90 ml:sta haaleaa vettä ja 10 ml:sta **Milk Clean** -ainetta.
- Kaada liuos maidolle tarkoitettuun kannuun.
- Laita kannu takaisin paikalleen ja käynnistä ”cappuccino”-toiminto. Laita suuttimen nokan alle astia, jotta liuosta ei pääse leviämään ympäröivälle pinnalle.
- Näppäimistöissä digitaalisissa malleissa on painettava nopeasti kaksi kertaa ”Cappuccino”-painiketta.  
Kosketusnäytöllä varustetuissa malleissa painetaan ”Milk”-painiketta.
- Toimenpiteen loputtua säiliöstä poistetaan mahdolliset jäänteet.
- Toista jakso 3 tai 4 kertaa.
- Huuhtelevyksittäiset osat puhtaalla vedellä.

## ULKOPUOLEN PUHDISTAMINEN

Jos käytät säännölliseen puhdistukseen (4) **mikrokuituliinaa - SER 3016 Milk Clean**-aineeseen kastettuna, kahvinkeitin pöytä pöytä ulkonäöltään uuden veroisena.

### Käyttöohjeet:

- Kaada mitallinen **Milk Clean**-ainetta 90 ml:aan haaleaa vettä.
- Kostuta **mikrokuituliina - SER 3016**.
- Pyyhi sillä laitteesi ulkopuoli.

Yksityiskohtaisemmat ohjeet saat laitteen mukana toimitetusta opaskirjasta.

## (3) De'Longhi-vedensuodatin - koodi 5513292811

Innovatiivisen järjestelmänsä ansiosta **De'Longhi-vedensuodatin** vähentää kalkkikerääntymien muodostumista ja tehostaa koneen suorituskykyä säilyttäen samalla kahvin luonnollisen aromin ja maun.

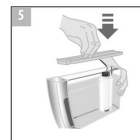
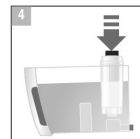
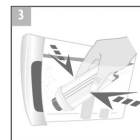
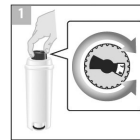


KATSO VIDEO VIRALLISELTA YOUTUBE-KANAVALTA **DELONGHIAPPLIANCES** LINKISTÄ

[HTTP://WWW.YOUTUBE.COM/WATCH?V=4JXEBZQ1B9M](http://www.youtube.com/watch?v=4JXEBZQ1B9M)

### Käyttöohjeet:

1. Tarkasta veden kovuus kohdassa 6 kuvatulla tavalla (**Testiliuska koodi - 5532110300**)
2. Ota keittimen säiliö ulos ja täytä se vedellä.
3. Ota suodatin pois pakkauksesta.
4. **De'Longhi -vedensuodatin** aktivoidaan täyttämällä se juoksevilla vedellä (vähintään 500 ml) kuvassa 2 esitetyllä tavalla.
5. Aseta päivämäärä yläosaan (kuva 1), jotta pystyisit valvomaan käyttöaika.
6. Upota suodatin vettä täynnä olevaan säiliöön. Paina kevyesti, jotta liiallinen ilma tulee pois ja laita se sille tarkoitettuun paikkaan (kuvat 3 ja 4).
7. Sulje säiliö kannella ja laita se takaisin keittimeen (kuva 5).



## (5) Sivellin- koodi 5513211891

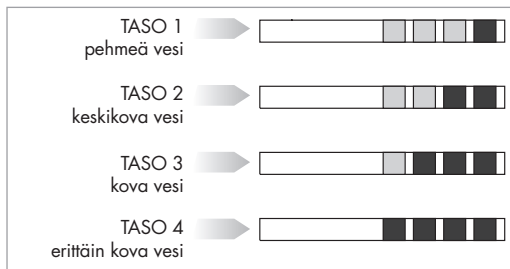
Kaksipäinen **sivellin** on varustettu lastalla, joka sopii ihanteellisesti kahviporosäiliön puhdistukseen. Muotoilunsa ansiosta se puhdistaa tehokkaasti myös vaikeasti tavoitettavat nurkat. Suorita tämä toimenpide usein tai vähintään kerran viikossa.

## (6) Testiliuska - koodi 5532110300

**Testiliuskan** avulla saat nopeasti tietosi veden kovuuden. Tämä toimenpide on erittäin tärkeä vesisuodattimen säädön ja kahvinkeitin toiminnan kannalta.

### Käyttöohjeet:

- Ota testiliuska pois pakkauksesta.
- Upota indikaattori kokonaan vesilasiin noin sekunnin ajaksi.
- Ota testiliuska pois vedestä ja ravista sitä hieman. Noin 1 minuutin kuluttua näkyviin tulee punaisia ruutuja, jotka ilmoittavat veden kovuusasteen (Minimitaso 1 - pehmeä vesi, maksimitaso 4 - erittäin kova vesi).
- Kun veden kovuus on tarkastettu, tee kahvinkeitin asetukset ohjekirjan mukaisesti.





## UWAGA!

Przed wykonaniem jakichkolwiek czynności konserwacyjnych, maszyna musi zostać wyłączona oraz odłączona od sieci elektrycznej. Tylko oczyszczanie pojemnika z fusów po kawie może być wykonywane przy włączonej maszynie.

## (1) EcoDecalk Mini – kod 5513296011/5513296021

**EcoDecalk Mini** jest odkamieniaczem pochodzenia roślinnego, który ma niewielki wpływ na środowisko.

Używany regularnie, pozwala uniknąć nagromadzenia się kamienia, który powoduje nieprawidłowe działanie i usterki, a także wpływa na oryginalny aromat kawy.

### Instrukcje obsługi:

1. Włączyć jedną porcję (100 ml) **EcoDecalk Mini** do zbiornika na wodę.
2. Napełnić go zgodnie z opisem w instrukcji urządzenia.  
W przypadku braku wskazówek, rozcieńczyć odkamieniacz w 1 litrze wody.
3. Wykonać procedurę zgodnie ze wskazówkami umieszczonymi w odpowiedniej instrukcji.
4. Przepłukać zbiornik czystą wodą.



W przypadku nagromadzenia kamienia, do nagrzania i cyrkulacji wody wymagane jest większy pobór energii elektrycznej (+30%). Odkamienianie wykonywane z regularną częstotliwością zapobiega zużyciu

## (2) Środek Milk Clean - kod SER3013

**Milk Clean** to sterylizujący, antybakteryjny i łagodny detergent, dostosowany do czyszczenia wewnętrznych i zewnętrznych części ekspresu do kawy.

Jest to uniwersalny środek odłuszcający, który usuwa dokładnie resztki oraz tłuszcz mleczny, które osiadają wewnątrz przewodu dystrybucji i w kanaliku.



ZAPRASZAMY DO OGLĄDNIĘCIA MATERIAŁU WIDEO NA OFICJALNYM KANALE DELONGHIAPPLIANCES POD LINKIEM  
[HTTP://WWW.YOUTUBE.COM/WATCH?V=Z4BKQOYHHYS](http://www.youtube.com/watch?v=Z4BKQOYHHYS)

## CZYSZCZENIE RĘCZNE

Czyszczenie pojemnika na mleko:

- Rozmieszać w pojemniku z letnią wodą jedną miarkę-korek środka Milk Clean. Zanurzyć poszczególne elementy na około 8/10 minut. Pomóc sobie wąską szczotką, aby osiągnąć do trudniej dostępnych miejsc.
- Opłukać pojedyncze elementy czystą wodą.

## CZYSZCZENIE AUTOMATYCZNE

Czyszczenie obwodu mleka/systemu do przygotowywania cappuccino/pojemnika:

- Przygotować roztwór z 90 ml ciepłej wody i 10 ml środka Milk Clean.
- Włączyć roztwór do pojemnika na mleko.
- Ponownie umieścić na swoim miejscu pojemnik i uruchomić procedurę przygotowania “cappuccino”. Ustawiając pojemnik pod końcówką dyszy, można zapobiec wylaniu się roztworu na graniczącą powierzchnię.
- W modelach ze sterowaniem cyfrowym za pomocą klawiatury, wcisnąć szybko dwa razy przycisk „Cappuccino”.  
W modelach z ekranem dotykowym, nacisnąć przycisk “Milk”.
- Po zakończeniu operacji, opróżnić pojemnik z ewentualnych pozostałości.
- Powtórzyć cykl 3/4 razy.
- Przepłukać czystą wodą.

## CZYSZCZENIE ZEWNĘTRZNE

Dzięki kompleksowemu działaniu (4) szmatki z mikrofibry - SER 3016 zwilżonej środkiem Milk Clean i regularnemu czyszczeniu, Państwa ekspres do kawy będzie wyglądał jak nowy.

### **Instrukcje obsługi:**

- Włączyć miarkę środka Milk Clean do 90 ml letniej wody.
- Zwilżyć szmatkę z mikrofibry - SER 3016.
- Przetrzeć szmatką zewnętrzną część ekspresu.

Szczegółowe wskazówki można znaleźć w instrukcji obsługi dostarczonej z urządzeniem.

## (3) Filtr wody De'Longhi - kod 5513292811

Filtr wody De'Longhi dzięki swojemu innowacyjnemu systemowi, redukuje odkładanie się kamienia, optymalizując osiągi urządzenia i pozwalając zachować aromat i naturalny smak kawy.

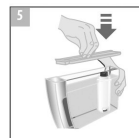
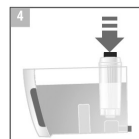
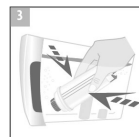
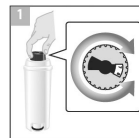


ZAPRASZAMY DO OGLĄDNIĘCIA MATERIAŁU WIDEO NA OFICJALNYM KANALE DELONGHIAPPLIANCES POD LINKIEM

[HTTP://WWW.YOUTUBE.COM/WATCH?V=4JXEBZQ1B9M](http://www.youtube.com/watch?v=4JXEBZQ1B9M)

### Instrukcje obsługi:

1. Sprawdzać twardość wody jak opisano w punkcie 6 (Pasek do sprawdzania twardości wody - kod - 5532110300)
2. Wyjąć pojemnik z urządzenia i napełnić go wodą.
3. Wyjąć filtr z opakowania.
4. W celu aktywacji filtra wody De'Longhi, należy napełnić go bieżącą wodą (co najmniej 500 ml) jak pokazano na rysunku 2
5. Ustawić datę w górnej części (Rys.1), aby móc monitorować okres użytkowania.
6. Zanurzyć filtr w zbiorniku napełnionym wodą. Lekko nacisnąć, aby usunąć nadmiar powietrza i wsunąć filtr w odpowiednie gniazdo (Rys.3 i 4).
7. Ponownie nakryć zbiornik pokrywą i wsunąć go do maszyny (Rys.5).





## (5) Pędzelek - kod 5513211891

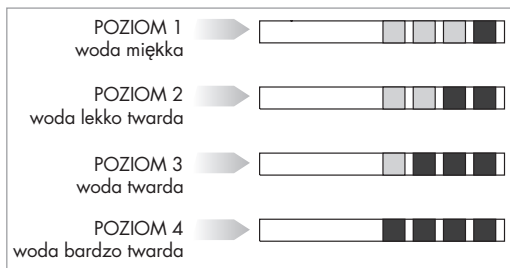
**Pędzelek** z podwójnym końcem jest wyposażony w łopatkę idealną do oczyszczania zbiornika z fusów po kawie. Dzięki swojemu wyprofilowaniu czyści dokładnie również trudno dostępne kąty. Wykonywać tę czynność często lub co najmniej raz na tydzień.

## (6) Pasek do sprawdzania twardości wody - kod 5532110300

**Pasek do sprawdzania twardości wody** pozwala szybko dowiedzieć się, jaka jest twardość wody. Podstawowa operacja umożliwiająca dostosowanie filtra wody i zoptymalizowanie funkcji ekspresu do kawy.

### Instrukcje obsługi:

1. Wyjąć z opakowania pasek do sprawdzania twardości wody.
2. Zanurzyć cały wskaźnik w szklance wody na około jedną sekundę.
3. Wyjąć pasek z wody i lekko nim potrząsnąć. Po około 1 minucie utworzą się czerwone kwadraciki wskazujące na stopień twardości wody (poziom minimalny 1 - woda miękka, poziom maksymalny 4 - woda bardzo twarda).
4. Po sprawdzeniu twardości wody, skonfigurować ustawienia ekspresu do kawy zgodnie ze wskazówkami w instrukcji.





ATENȚIE!

Înainte de a efectua orice operațiune de întreținere, mașina trebuie scoasă din funcțiune și deconectată de la sursa de alimentare cu energie electrică; doar curățarea recipientului pentru zaț se poate face cu mașina pornită.

## (1) EcoDecalk Mini - cod 5513296011/5513296021

**EcoDecalk Mini** este detergentul anticalcar de origine vegetală cu un impact redus asupra mediului.

Folosit în mod regulamentar, evită acumulările de calcar care cauzează disfuncționalități și defecțiuni și amplifică aroma originală a cafelei.

### Instrucțiuni de utilizare:

1. Turnați o doză (100ml) de **EcoDecalk Mini** în rezervorul de apă.
2. Umpleți-l conform indicațiilor din manualul aparatului.  
În cazul în care nu există indicații în acest sens, diluați detergentul anticalcar într-un litru de apă.
3. Efectuați procedura conform indicațiilor din manualul respectiv.
4. Clătiți rezervorul cu apă curată.



Depunerile de calcar presupun, în ceea ce privește încălzirea și circulația apei, un consum mai mare de energie electrică (+30%). Tratamentul anticalcar efectuat la intervale regulate previne uzura

## (2) Milk Clean - cod SER3013

**Milk Clean** este un detergent igienizant și antibacterian neagresiv, potrivit pentru curățarea internă și externă a aparatului de cafea.

Este un degresant universal care îndepărtează în profunzime reziduurile și grăsimea laptelui depuse în interiorul tubului de distribuție și pe canal.



URMĂRIȚI FILMULEȚUL PE CANALUL YOU TUBE OFICIAL DELONGHIAPPLIANCES LA LINK-UL  
[HTTP://WWW.YOUTUBE.COM/WATCH?V=Z4BKQOYHHYS](http://www.youtube.com/watch?v=Z4BKQOYHHYS)

## CURĂȚARE MANUALĂ

Curățarea recipientului pentru lapte:

- Amestecați într-un recipient apă caldă și o măsură (capac) de Milk Clean. Introduceți aici diferitele componente timp de aproximativ 8-10 minute. Folosiți o perie de spălat sticle pentru a ajunge în zonele mai puțin accesibile.
- Clătiți fiecare parte cu apă curată.

## CURĂȚARE AUTOMATĂ

Curățarea circuitului pentru lapte/spumă/cană:

- Preparați o soluție cu 90ml apă caldă și 10ml Milk Clean.
- Turnați soluția în interiorul căzii pentru lapte.
- Repoziționați cana și porniți procesul "cappuccino". Poziționând un recipient sub duza de distribuție, se evită ca soluția să se scurgă pe suprafața limitrofă.
- La modelele Digitale cu tastatură, apăsați rapid de două ori tasta "Cappuccino". La modelele Touch screen, apăsați tasta "Milk".
- După terminarea operațiunii, eliminați eventualele resturi din recipient.
- Repetați ciclul de 3-4 ori.
- Clătiți cu apă curată.

## CURĂȚAREA EXTERIORULUI

Prin combinația între (4) **Laveta de microfibră - SER 3016** înmuiată în **Milk Clean** și o curățare regulată, aspectul mașinii dumneavoastră de cafea va fi ca nou.

### Instrucțiuni de utilizare:

- Turnați o măsură de **Milk Clean** în 90 ml de apă caldă.
- Înmuiați aici **Laveta de microfibră - SER 3016**.
- Ștergeți cu laveta exteriorul mașinii dumneavoastră.

Pentru mai multe informații, consultați întotdeauna manualul de instrucțiuni din dotarea aparatului de cafea.

## (3) Filtru de apă De'Longhi - cod 5513292811

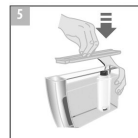
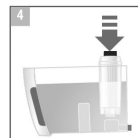
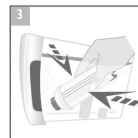
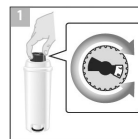
Datorită sistemului inovativ, **Filtrul de apă De'Longhi** reduce formarea depunerilor de calcar, îmbunătățind performanțele mașinii și păstrând aroma și gustul natural al cafelei.



URMĂRIȚI FILMULEȚUL PE CANALUL YOU TUBE OFICIAL DELONGHIAPPLIANCES LA LINK-UL  
[HTTP://WWW.YOUTUBE.COM/WATCH?V=4JXEBZQ1B9M](http://www.youtube.com/watch?v=4JXEBZQ1B9M)

### Instrucțiuni de utilizare:

1. Verificați duritatea apei, conform descrierii de la punctul 6 (Bandă reactivă cod - 5532110300)
2. Îndepărtați rezervorul aparatului și umpleți-l cu apă.
3. Scoateți filtrul din pachet.
4. Pentru a activa Filtrul de apă De'Longhi, acesta trebuie umplut cu apă curentă (cel puțin 500 ml) la fel ca în figura 2
5. Setează data în partea superioară (Fig.1) în așa fel încât să puteți monitoriza perioada de utilizare.
6. Introduceți filtrul în interiorul rezervorului plin cu apă. Apăsăți ușor pentru a elimina aerul în exces și introduceți-l în lăcașul special (Fig. 3 și 4).
7. Închideți rezervorul cu capacul și reintroduceți-l în mașină (Fig.5).



## (5) Perie - cod 5513211891

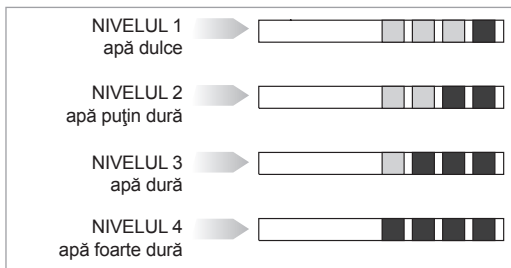
**Peria** cu două vârfuri este prevăzută cu o spatulă ideală pentru a curăța zațul de cafea de pe recipient. Datorită dimensiunilor, curăță în adâncime și unghiurile cel mai greu accesibile. Efectuați această operațiune frecvent sau cel puțin o dată pe săptămână.

## (6) Bandă reactivă - cod 5532110300

**Banda reactivă** vă ajută să aflați imediat duritatea apei. Operațiune esențială pentru a adapta filtrul de apă și a optimiza funcțiile aparatului de cafea.

### Instrucțiuni de utilizare:

1. Scoateți banda reactivă din pachet.
2. Introduceți complet indicatorul într-un pahar cu apă timp de aproximativ o secundă.
3. Extrageți banda reactivă și scoateți-o încet. După aproximativ 1 minut, se vor forma pătrățele de culoare roșie care indică nivelul de duritate a apei (Nivel minim 1 - apă dulce, nivel maxim 4 - apă foarte dură).
4. După ce ați verificat duritatea apei, setați mașina de cafea, respectând manualul de instrucțiuni.





## PAŽNJA!

Prije vršenja bilo kakve radnje održavanja, aparat morate isključiti i iskopčati iz električne mreže; samo se čišćenje spremnika za talog kave smije vršiti dok je aparat uključen.

## (1) EcoDecalk Mini - šifra 5513296011/5513296021

EcoDecalk Mini je sredstvo za uklanjanje kamenca biljnog podrijetla i smanjenog štetnog utjecaja na okoliš.

Redovitim korištenjem se izbjegava nakupljanje kamenca koje prouzročuje neispravnosti u radu i kvarove te naglašava originalna aroma kave.

### Upute za uporabu:

1. Ulijte jednu dozu (100 ml) sredstva **EcoDecalk Mini** u spremnik vode.
2. Napunite ga prema onom što se navodi u priručniku za aparat.  
Ako se količina ne navodi, razrijedite sredstvo za uklanjanje kamenca u 1 litri vode.
3. Izvršite postupak kao što se navodi u odgovarajućem priručniku.
4. Isperite spremnik čistom vodom.



Uz nakupine kamenca, za grijanje i cirkuliranje vode se zahtijeva veća potrošnja električne energije (+30%). Uklanjanjem kamenca u redovitim vremenskim razmacima izbjegava se trošenje.

## (2) Milk Clean - šifra SER3013

Milk Clean je higijensko, protubakterijsko i neagresivno sredstvo za čišćenje, prikladno za unutarnje i vanjsko čišćenje aparata za kavu.

Radi se o univerzalnom sredstvu za uklanjanje masnoće koje dubinski uklanja ostatke i masnoću mlijeka nataložene unutar cijevi za izručivanje i u kanaliću.



POGLEDAJTE VIDEO NA SLUŽBENOM KANALU YOU TUBE **DELONGHIAPPLIANCES**, NA POVEZNICI

[HTTP://WWW.YOUTUBE.COM/WATCH?V=Z4BKQOYHHYS](http://www.youtube.com/watch?v=Z4BKQOYHHYS)

## RUČNO ČIŠĆENJE

Čišćenje spremnika za mlijeko:

- u nekoj posudi pomiješajte mlaku vodu i jedan čep-mjericu sredstva **Milk Clean**; uronite razne komponente otprilike 8-10 minuta; kako biste dostigli teže dostupna područja, poslužite se četkom za čišćenje boca.
- Isperite pojedine dijelove čistom vodom.

## AUTOMATSKO ČIŠĆENJE

Čišćenje kruga za mlijeko/kapučinatora/bokala:

- pripremite otopinu od 90 ml mlake vode i 10 ml sredstva **Milk Clean**;
- ulijte otopinu u bokal za mlijeko;
- vratite na mjesto bokal i pokrenite postupak "kapučino". Smjestite neku posudu ispod "kljuna" dispnzera kako biste izbjegli da se otopina izlije po okolnoj površini.
- Kod digitalnih modela s tipkovnicom, dva puta brzo pritisnite tipku "Kapučino". Kod modela s dodirnim zaslonom pritisnite tipku "Mlijeko".
- Po dovršetku radnje ispraznite spremnik od eventualnih ostataka.
- Ponovite ciklus 3-4 puta.
- Isperite čistom vodom.

## VANJSKO ČIŠĆENJE

Zahvaljujući kombinaciji **(4) krpe od mikrovlakana - SER 3016** navlažene sredstvom **Milk Clean** i redovitog čišćenja, vaš aparat za kavu će izgledati kao nov.

- **Upute za uporabu:**
- Ulijte jednu mjericu sredstva **Milk Clean** u 90 ml mlake vode.
- Navlažite **krpu od mikrovlakana - SER 3016**.
- Prijedite njome aparat izvana.

Detaljnije naputke pogledajte uvijek u priručniku s uputama koji se dostavlja s aparatom.

## (3) Filter za vodu De'Longhi - šifra 5513292811

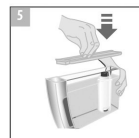
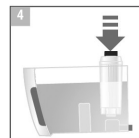
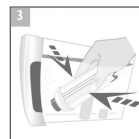
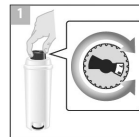
Filter za vodu De'Longhi zahvaljujući svom inovativnom sustavu smanjuje stvaranje naslaga kamenca optimizirajući djelotvornost aparata i čuva aromu i prirodni okus kave.



POGLEDAJTE VIDEO NA SLUŽBENOM KANALU YOU TUBE **DELONGHIAPPLIANCES**, NA POVEZNICI  
[HTTP://WWW.YOUTUBE.COM/WATCH?V=4JXEBZQ1B9M](http://www.youtube.com/watch?v=4JXEBZQ1B9M)

### Upute za uporabu:

1. Provjerite tvrdoću vode kao što se opisuje u točki 6 (**Ispitna traka - šifra 5532110300**).
2. Izvucite spremnik aparata i napunite ga vodom.
3. Izvadite filter iz ambalaže.
4. Kako biste aktivirali **Filter za vodu De'Longhi** trebate ga napuniti tekućom vodom (najmanje 500 ml) kao što se vidi na slici 2.
5. Postavite datum u gornjem dijelu (sl. 1), kako biste mogli pratiti razdoblje korištenja.
6. Uronite filter u spremnik pun vode. Lagano pritisnite kako biste uklonili višak zraka i uvucite ga u odgovarajuće sjedište (sl. 3 i 4).
7. Zatvorite spremnik poklopcem i vratite ga u aparat (sl. 5).





## (5) Četkica - šifra 5513211891

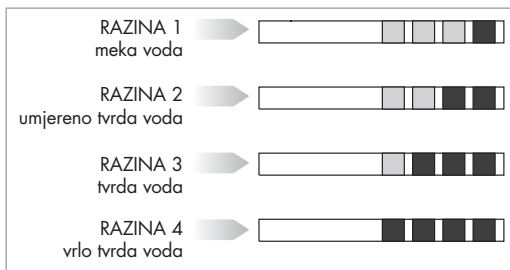
Četkica s dvostrukim vrhom ima jednu lopaticu, idealnu za čišćenje spremnika za talog kave. Zahvaljujući svom obliku, dubinski čisti i najnedostupnije kutove. Ovu radnju vršite često ili najmanje jednom tjedno.

## (6) Ispitna traka - šifra 5532110300

Ispitna traka vam pomaže brzo saznati tvrdoću vode. To je temeljna radnja za prilagođavanje filtera za vodu i optimiziranje funkcija aparata za kavu.

### Upute za uporabu:

1. Izvadite ispitnu traku iz ambalaže.
2. Potpuno uronite pokazivač u čašu vode otprilike jednu sekundu.
3. Izvucite ispitnu traku i blago je protresite. Nakon otprilike 1 minute pojavljuju se kvadratići crvene boje, koji pokazuju stupanj tvrdoće vode (minimalna razina 1 - meka voda, maksimalna razina 4 - vrlo tvrda voda).
4. Provjerite tvrdoću vode pa podesite aparat za kavu prema knjižici s uputama.





## UPOZORNENIE!

Pred vykonaním akéhokoľvek úkonu údržby musí byť stroj vypnutý a odpojený od elektrickej siete; výnimkou je len čistenie nádoby na kávovú usadeninu, čo môže byť urobené pri zapnutom zariadení.

## (1) EcoDecalk Mini - kód 5513296011/5513296021

**EcoDecalk Mini** je odvápňovač rastlinného pôvodu s nepatrným dopadom na životné prostredie.

Pri pravidelnom používaní zabránite vzniku nánosov vodného kameňa, ktoré spôsobujú nesprávnu činnosť a poruchy, a zvýrazní sa aj pôvodná aróma kávy.

### Návod na použitie:

1. Nalejte jednu dávku (100 ml) prípravku **EcoDecalk Mini** do nádoby na vodu.
2. Naplňte ju podľa pokynov uvedených v návode k zariadeniu.  
V prípade, ak nie je uvedené inak, rozriedte odvápňovač v 1 litri vody.
3. Postupujte podľa príslušných pokynov v návode.
4. Opláchnite nádobku čistou vodou.



Nánosy vodného kameňa vyžadujú väčšiu spotrebu elektrickej energie na ohrev a obeh vody (+30 %). Pravidelné odvápnenie zabraňuje tiež opotrebovaniu.

## (2) Milk Clean - kód SER3013

**Milk Clean** je hygienizačný, antibakteriálny a neagresívny prípravok, vhodný pre vnútorné aj vonkajšie čistenie kávovarov.

Jedná sa o univerzálny odmasťovací prípravok, ktorý odstraňuje do hĺbky mliečny tuk a zvyšky, ktoré sa ukladajú vo vnútri dávkovacej rúrky a v kanáliku.



POZRITE SI VIDEO NA OFICIÁLNO M KANÁLI YOU TUBE DELONGHIAPPLIANCES, PRIPOJENÍM SA NA  
[HTTP://WWW.YOUTUBE.COM/WATCH?V=Z4BKQOYHHYS](http://www.youtube.com/watch?v=Z4BKQOYHHYS)

## MANUÁLNE ČISTENIE

Čistenie nádoby na mlieko:

- Rozmiešajte v nádobe vlažnú vodu s jedným uzáverom-odmerkou prípravku **Milk Clean**. Ponorte jednotlivé časti do vytvoreného roztoku približne na 8-10 minút. Na čistenie ťažšie prístupných miest použite kefku.
- Opláchnite jednotlivé časti čistou vodou.

## AUTOMATICKÉ ČISTENIE

Čistenie rozvodu mlieka/kapučinátora/karafy:

- Pripravte roztok z 90 ml vlažnej vody a 10 ml prípravku **Milk Clean**.
- Nalejte pripravený roztok do karafy na mlieko.
- Umiestnite karafu naspäť na svoje miesto a spustíte proces „cappuccino“. Umiestnite nádobu pod dávkovaciu hubicu, aby sa roztok nedostal na okolitý povrch.
- Na Digitálnych modeloch s klávesnicou stlačte rýchlo dvakrát po sebe tlačidlo „Cappuccino“. Na modeloch S dotykovým displejom stlačte tlačidlo „Milk“.
- Po ukončení uvedeného postupu vyprázdňte z nádoby prípadné zvyšky.
- Zopakujte uvedený cyklus 3-4 krát.
- Opláchnite čistou vodou.

## VONKAJŠIE ČISTENIE

Vďaka (4) **Utierke z mikrovlákna - SER 3016**, navlhčenej prípravkom Milk Clean a pravidelnému čisteniu bude vaše zariadenie vyzerat' ako nové.

### Návod na použitie:

- Nalejte jednu odmerku prípravku **Milk Clean** do 90 ml vlažnej vody.
- Navlhčite **Utierku z mikrovlákna - SER 3016**.
- Očistite zovňajšok vášho zariadenia.

Podrobnejšie pokyny môžete vždy nájsť v návode na použitie, ktorý sa dodáva spolu so zariadením.

## (3) Filter na vodu De'Longhi - kód 5513292811

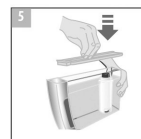
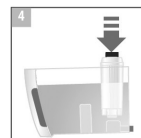
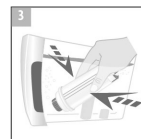
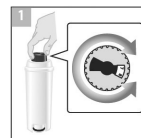
Filter na vodu De'Longhi vďaka svojmu inováčnemu systému obmedzuje tvorbu nánosov vodného kameňa a optimalizuje tak výkon zariadenia a chráni prirodzenú chuť kávy.



POZRITE SI VIDEO NA OFICIÁLNO M KANÁLI YOU TUBE DELONGHIAPPLIANCES, PRIPOJENÍ M SA NA  
[HTTP://WWW.YOUTUBE.COM/WATCH?V=4JXEBZQ1B9M](http://www.youtube.com/watch?v=4JXEBZQ1B9M)

### Návod na použitie:

1. Skontrolujte tvrdosť vody spôsobom popísaným v bode 6 (Reakčný pásik - kód 5532110300).
2. Vyberte nádržku z kávovaru a naplňte ju vodou.
3. Vyberte filter z balenia.
4. Kvôli aktivácii Filtra na vodu De'Longhi je potrebné naplniť ho tečúcou vodou (najmenej 500 ml) podľa obrázku 2.
5. Nastavte dátum v hornej časti (obr. 1), aby ste mohli kontrolovať dobu jeho použitia.
6. Ponorte filter do nádoby plnej vody. Mierne naň zatlačte, aby ste odstránili nadbytočný vzduch a vložte ho do príslušného uloženia (obr. 3 a 4).
7. Zatvorte nádobku vekom a znovu ju vložte do zariadenia (obr. 5).



## (5) Štetec - kód 5513211891

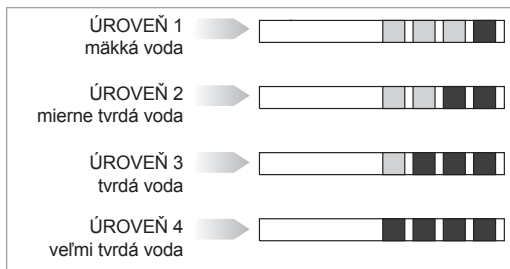
Štetec s dvojitým hrotom je vybavený stierkou, ideálnou na čistenie nádobky na kávovú usadeninu. Vďaka jeho tvaru čistí do hĺbky aj menej dostupné rohy. Vykonávajte túto činnosť často, avšak najmenej raz týždenne.

## (6) Reakčný pásik - kód 5532110300

**Reakčný pásik** pomáha rýchlo zistiť tvrdosť vody. Jedná sa o zásadný postup pre prispôsobenie filtra na vodu a optimalizáciu funkcií kávovaru.

### Návod na použitie:

1. Vyberte reakčný pásik z balenia.
2. Úplne ho ponorte do pohára s vodou na dobu približne jednej sekundy.
3. Vytiahnite reakčný pásik a mierne ho otraste. Približne po uplynutí 1 minúty sa objavia štvorčuky červenej farby, ktoré informujú o tvrdosti vody (Minimálna úroveň 1 - mäkká voda, maximálna úroveň 4 - veľmi tvrdá voda).
4. Po overení tvrdosti vody nastavte kávovar podľa pokynov uvedených v návode.





## UPOZORENJE!

Pre nego što počnete sa bilo kakvim radovima na održavanju, aparat mora biti ugašen i isključen sa napajanja električnom energijom. Samo se posuda za talog od kafe može čistiti kada je aparat uključen.

## (1) EcoDecalk Mini - šifra 5513296011/5513296021

**EcoDecalk Mini** je sredstvo za uklanjanje kamenca sa malim uticajem na životnu sredinu biljnog porekla.

Redovnim korišćenjem, ovaj proizvod sprečava stvaranje naslaga kamenca, koje izazivaju kvarove i greške, i naglašava originalan ukus kafe.

### Uputstva:

1. Sipajte jednu dozu (100 ml) **EcoDecalk Mini** u rezervoar za vodu.
2. Napunite rezervoar kao što je naznačeno u priručniku za upotrebu aparata.  
Ako nikakva specifična količina nije naznačena, razredite sredstvo za uklanjanje kamenca u jednom litru vode.
3. Izvršite proceduru naznačenu u priručniku za upotrebu aparata.
4. Isperite rezervoar čistom vodom.



Naslage kamenca povećavaju potrošnju električne energije za grejanje i pumpanje vode i do 30%. Redovno uklanjanje kamenca iz aparata sprečava habanje

## (2) Milk Clean - šifra SER3013

**Milk Clean** je blag deterdžent koji vrši sanitizaciju sa antibakterijskim dejstvom, pogodan je za čišćenje i unutrašnjosti i spoljašnjosti aparata za kafu.

On je univerzalni odmašćivač koji dubinski čisti unutrašnjost cevi za dovod mleka i usisnu cev radi uklanjanja ostataka mleka i naslaga masnoće.



KLIKNITE NA SLEDEĆU VEZU DA POGLEDATE VIDEO SNIMAK NA OFICIJELNOM **DELONGHIAPPLIANCES** YOUTUBE KANALU  
[HTTP://WWW.YOUTUBE.COM/WATCH?V=Z4BKQOYHHYS](http://www.youtube.com/watch?v=Z4BKQOYHHYS)

## RUČNO ČIŠĆENJE

Čišćenje posude za mleko:

- Pomešajte jednu mericu poklopca deterdženta Milk Clean sa toplom vodom u posudi. Potopite komponente posude u rastvor na 8 do 10 minuta. Koristite četku da biste dopri do manje pristupačnih delova komponenti.
- Isperite pojedinačne komponente čistom vodom.

## AUTOMATSKO ČIŠĆENJE

Čišćenje kola mleka/nastavka za pravljenje mlečne pene/bokala:

- Pripremite rastvor koji se sastoji od 90 ml tople vode i 10 ml **Milk Clean**.
- Sipajte rastvor u bokal za mleko.
- Postavite bokal za mleko u njegovo ležište i započnite ciklus "cappuccino". Postavite posudu ispod mlaznice za točenje da biste sprečili rastvor za čišćenje da isprska delove aparata koji se nalaze blizu nje.
- Na digitalnim modelima sa tastaturom, brzo pritisnite dugme "Cappuccino" dva puta. Na modelima sa ekranom osetljivim na dodir, pritisnite dugme "Milk".
- Kada se ciklus završi, ispraznite sav preostali rastvor iz posude.
- Ponovite ciklus 3 ili 4 puta.
- Isperite čistom vodom.

## ČIŠĆENJE SPOLJAŠNJEG DELA

Redovno čišćenje (4) **mikrofiber krpom - SER 3016** navlaženom deterdžentom **Milk Clean** učiniće da Vaš aparat za kafu izgleda kao nov.

### Uputstva:

- Sipajte mericu poklopca **Milk Clean** u 90 ml tople vode.
- Navlažite **mikrofiber krpu - SER 3016** rastvorom.
- Obrišite spoljašnjost Vašeg aparata.

Za detaljnija uputstva, uvek pogledajte uputstvo dostavljeno uz aparat.

## (3) De'Longhi filter za vodu - šifra 5513292811

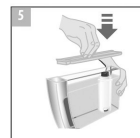
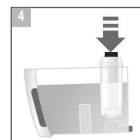
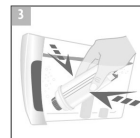
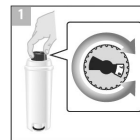
Inovativni De'Longhi sistem filtera za vodu smanjuje naslage kamenca radi optimizacije performansi Vašeg aparata za kafu i očuvanja ukusa i arome kafe.



KLIKNIITE NA SLEDEĆU VEZU DA POGLEDATE VIDEO SNIMAK NA OFICIJELNOM **DELONGHIAPPLIANCES** YOUTUBE KANALU  
[HTTP://WWW.YOUTUBE.COM/WATCH?V=4JXEBZG1B9M](http://www.youtube.com/watch?v=4JXEBZG1B9M)

### Uputstva:

1. Testirajte tvrdoću vode kao što je opisano u koraku 6 (**Reaktivna traka - šifra 5532110300**)
2. Izvucite rezervoar iz aparata i napunite ga vodom.
3. Izvadite filter iz pakovanja.
4. Da biste aktivirali **De'Longhi filter za vodu**, napunite ga sa najmanje 500 ml tekuće vode kao što je prikazano na slici 2
5. Podesite datum na vrhu filtera (Slika 1), da biste mogli da pratite koliko dugo se filter koristi.
6. Potopite filter u rezervoar napunjen vodom. Lagano pritisnite da biste eliminisali sve zarobljene mehuriće vazduha i umetnite filter u njegovo ležište (Slike 3 i 4).
7. Zatvorite poklopac rezervoara i postavite rezervoar u aparat (Slika 5).





## (5) Četkica - šifra 5513211891

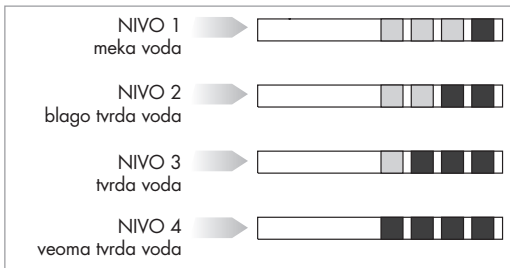
**Četkica sa dvostrukim krajevima** uključuje špatulu koja je idealna za čišćenje posude za talog od kafe. Ova alatka je specijalno oblikovana za čišćenje čak i najnepristupačnijih čoškova. Čistite često (najmanje jednom nedeljno).

## (6) Reaktivna traka - šifra 5532110300

**Reaktivna traka** omogućava Vam da brzo izmerite tvrdoću vode. Ovo je od najveće važnosti za utvrđivanje veka trajanja filtera i optimizaciju podešavanja aparata za kafu.

### Uputstva:

1. Izvadite reaktivnu traku iz pakovanja.
2. Zaronite traku za indikaciju potpuno u čašu vode na oko jednu sekundu.
3. Uklonite reaktivnu traku iz vode i lagano je protresite. Nakon oko 1 minuta, crveni kvadratići će se pojaviti na traci, pokazujući tvrdoću vode (od minimalno 1 kvadratića za veoma meku vodu, do maksimalno 4 kvadratića za veoma tvrdu vodu).
4. Nakon testiranja tvrdoće vode, podesite aparat za kafu pravilno, kao što je naznačeno u priručniku za upotrebu.





## UPOZORNĚNÍ!

Před provedením jakékoli operace údržby musí být stroj vypnutý a odpojený od elektrické sítě; výjimku tvoří pouze čištění nádobky na kávovou sedlinu, které může být provedeno při zapnutém zařízení.

## (1) EcoDecalk Mini - kód 5513296011/5513296021

EcoDecalk Mini je odvápnovač rostlinného původu s omezeným dopadem na životní prostředí. Při pravidelném použití zabraňuje vzniku nánosů vodního kamene, které způsobují nesprávnou činnost a poruchy, a zvýrazňuje původní aroma kávy.

### Návod k použití:

1. Nalijte jednu dávku (100 ml) přípravku **EcoDecalk Mini** do nádobky na vodu.
2. Naplňte ji podle pokynů uvedených v návodu k zařízení.  
V případě, že nejsou uvedeny specifické pokyny, rozřeďte odvápnovač v 1 litru vody.
3. Proveďte postup uvedený v příslušném návodu.
4. Opláchněte nádobku čistou vodou.



Nánosy vodního kamene vyžadují větší spotřebu elektrické energie pro ohřev a oběh vody (+30 %). Pravidelné odvápnění zabraňuje také opotřebení.

## (2) Milk Clean - kód SER3013

Milk Clean je hygienizační, antibakteriální a neagresivní přípravek, vhodný pro vnitřní i vnější čištění kávovarů.

Jedná se o univerzální odmašťovací přípravek, který odstraňuje do hloubky mléčný tuk a zbytky, které se ukládají uvnitř dávkovací trubky a v kanálku.



PROHLÉDNĚTE SI VIDEO NA OFICIÁLNÍM KANÁLU YOU TUBE DELONGHIAPPLIANCES PROSTŘEDNICTVÍM SPOJENÍ  
[HTTP://WWW.YOUTUBE.COM/WATCH?V=Z4BKQOYHHYS](http://www.youtube.com/watch?v=Z4BKQOYHHYS)

## MANUÁLNÍ ČIŠTĚNÍ

### Čištění nádoby na mléko:

- Rozmíchejte v nádobě vlažnou vodu s jedním uzávěrem-odměrkou přípravku Milk Clean. Ponořte jednotlivé součásti do vytvořeného roztoku přibližně na 8-10 minut. Pro dosažení méně přístupných prostor použijte kartáček.
- Opláchněte jednotlivé součásti čistou vodou.

## AUTOMATICKÉ ČIŠTĚNÍ

### Čištění rozvodu mléka/kapučinátoru/karafy:

- Připravte roztok z 90 ml vlažné vody a 10 ml přípravku Milk Clean.
- Nalijte připravený roztok do karafy na mléko.
- Umístěte karafu zpět na své místo a spusťte proces „cappuccino“. Umístěte nádobu pod dávkovací hubici, aby se zabránilo úniku roztoku na okolní povrch.
- U Digitálních modelů s klávesnicí stiskněte rychle dvakrát po sobě tlačítko „Cappuccino“.
- U modelů S dotykovým displejem stiskněte tlačítko „Milk“.
- Po ukončení uvedené operace vyprázdněte z nádoby případné zbytky.
- Zopakujte uvedený cyklus 3-4 krát.
- Opláchněte čistou vodou.

## VNĚJŠÍ ČIŠTĚNÍ

Díky kombinaci (4) Hadru z mikrovlákna - SER 3016 navlhčeného přípravkem Milk Clean a pravidelnému čištění bude vaše zařízení vypadat jako nové.

### **Návod k použití:**

- Nalijte jednu odměrku přípravku Milk Clean do 90 ml vlažné vody.
- Navlhčete Hadr z mikrovlákna - SER 3016.
- Očistěte vnějšek vašeho zařízení.

Podrobnější pokyny můžete vždy najít v návodu k použití, který se dodává spolu se zařízením.

## (3) Filtr na vodu De'Longhi - kód 5513292811

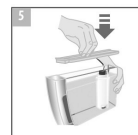
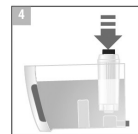
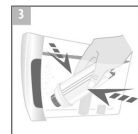
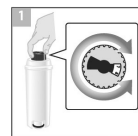
Filtr na vodu De'Longhi díky svému inovačnímu systému omezuje tvorbu nánosů vodního kamene a optimalizuje tak výkonost zařízení a chrání přirozenou chuť kávy.



PROHLÉDNĚTE SI VIDEO NA OFICIÁLNÍM KANÁLU YOU TUBE DELONGHIAPPLIANCES PROSTŘEDNICTVÍM SPOJENÍ  
[HTTP://WWW.YOUTUBE.COM/WATCH?V=4JXEBZQ1B9M](http://www.youtube.com/watch?v=4JXEBZQ1B9M)

### Návod k použití:

1. Zkontrolujte tvrdost vody způsobem popsáným v bodě 6 (Reakční pásek - kód 5532110300)
2. Vyjměte nádobku z kávovaru a naplňte ji vodou.
3. Vyjměte filtr z balení.
4. Pro aktivaci Filtru na vodu De'Longhi je třeba jej naplnit tekoucí vodou (nejméně 500 ml) podle obrázku 2.
5. Nastavte datum v horní části (obr. 1), abyste mohli mít pod kontrolou dobu jeho použití.
6. Ponořte filtr do nádobky plné vody. Mírně na něj zatlačte, abyste odstranili nadbytečný vzduch, a vložte jej do příslušného uložení (obr. 3 a 4).
7. Zavřete nádobku víkem a znovu ji vložte do zařízení (obr. 5).



### (5) Štětce - kód 5513211891

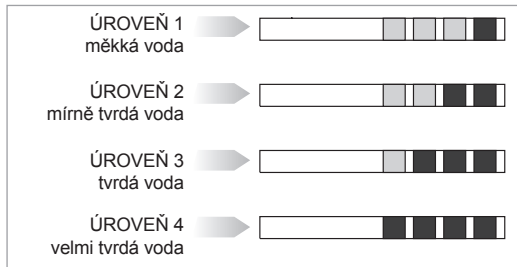
Štětce s dvojitým hrotem je vybaven stěrkou, ideální pro čištění nádoby na kávovou sedlinu. Díky svému tvaru čistí do hloubky i méně dostupné rohy. Provádějte tuto činnost často, avšak nejméně jednou týdně.

### (6) Reakční pásek - kód 5532110300

Reakční pásek pomáhá rychle zjistit tvrdost vody. Jedná se o zásadní operaci pro přizpůsobení filtru na vodu a optimalizaci funkcí kávovaru.

#### Návod k použití:

1. Vyjměte reakční pásek z balení.
2. Úplně jej ponořte do sklenice s vodou na dobu přibližně jedné sekundy.
3. Vytáhněte reakční pásek a mírně jej otřepte. Přibližně po uplynutí 1 minuty se objeví čtverečky červené barvy, které informují o tvrdosti vody (Minimální úroveň 1 - měkká voda, maximální úroveň 4 - velmi tvrdá voda).
4. Po ověření tvrdosti vody proveďte nastavení kávovaru podle pokynů uvedených v návodu.





FIGYELEM!

A gépen végzett bármilyen karbantartási műveletet megelőzően, ki kell kapcsolni, és le kell csatlakoztatni az elektromos hálózatról, csak a kávézacc-tároló tisztítása végezhető bekapcsolt gépen.

## (1) EcoDecalk Mini - 5513296011/5513296021

Az **EcoDecalk Mini** egy növényi eredetű, csökkentett környezeti hatású vízkömentesítő. Rendszeresen használva, elkerülhető a mészlerakódás, ami szabálytalan működést és meghibásodást okozhat, valamint kiemeli a kávé eredeti aromáját.

### Használati utasítás:

1. Öntsön egy adag (100 ml) **EcoDecalk Mini**-t a víztartályba.
2. Töltse tele annak megfelelően, ami a készülék kézikönyvében meg van adva. Ha nincs erre vonatkozó utasítás, a vízkömentesítőt 1 liter vízben oldja fel.
3. A műveletet úgy végezze el, ahogy azt a vonatkozó kézikönyvben megadtuk.
4. Öblítse át a tartályt tiszta vízzel.



A vízkő lerakódása miatt a víz keringetéséhez és melegítéséhez több áramot fogyaszt (+30%) a gép. A szabályos időközönként elvégzett vízkömentesítéssel elkerülhető elhasználódása

## (2) Milk Clean - SER3013-es kód

A Milk Clean egy nem agresszív, antibakteriális, higiéniai tisztítószer a kávéfőző gép külső és belső tisztításához is.

Általános zsírtalanító, ami mélyrehatóan távolítja el a tejszírt és a maradékokat, melyek a kifolyó csőben és a csövecskében lerakódnak.



KÖVESSE A VIDEÓT A **DELONGHIAPPLIANCES** HIVATALOS YOUTUBE CSATORNÁN EZEN A LINKEN  
[HTTP://WWW.YOUTUBE.COM/WATCH?V=Z4BKQOYHHYS](http://www.youtube.com/watch?v=Z4BKQOYHHYS)

## MANUÁLIS TISZTÍTÁS

### A tejtároló tisztítása:

- Egy tartályba keverjen langyos vizet és egy adagoló kupaknyi Milk Clean-t. Merítse bele a különböző darabokat körülbelül 8/10 percre. Használjon egy csőtisztító kefét, hogy hozzáférjen a kevésbé megközelíthető részekhez.
- Öblítse át az egyes részeket tiszta vízzel.

## AUTOMATIKUS TISZTÍTÁS

### A tej/cappuccino készítő/edény körének tisztítása:

- Készítsen egy oldatot 90ml langyos vízzel, és 10ml Milk Clean-nel.
- Öntse az oldatot a tejes kancsóba.
- Helyezze vissza a kancsót, és indítsa el a "cappuccino" folyamatot. Ha egy edényt helyez a kifolyócső alá, elkerülhető, hogy az oldat a szomszédos felületre jusson.
- A Digitális, billentyűzettel ellátott típusoknál nyomja meg gyorsan kétszer a "Cappuccino" gombot.  
A Touch screen típusoknál nyomja meg a "Milk" gombot.
- A művelet végeztével ürítse ki az esetleges maradékot a tárolóból.
- Ismétlje meg a ciklust 3/4 alkalommal.
- Öblítse át tiszta vízzel.

## KÜLSŐ TISZTÍTÁS

A SER 3016 - Mikroszálás ruhát (4) Milk Clean-nel nedvesítve és rendszeresen tisztítva kávéfőző gépük olyan lesz, mintha teljesen új lenne.

### Használati utasítás:

- Öntsön egy mérőedény Milk Clean-t 90ml langyos vízbe.
- Nedvesítse meg a Mikroszálás ruhát - SER 3016.
- Haladjon végig készüléke külsején.

A részletesebb utasításokhoz nézze mindig meg a géphez mellékelt használati útmutatót.

(3) De'Longhi vízszűrő - 5513292811-es kód

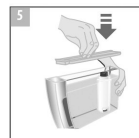
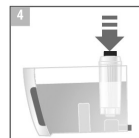
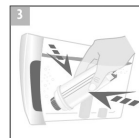
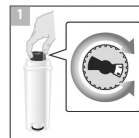
A De'Longhi vízszűrő innovatív rendszerének köszönhetően lecsökkenti a mészkőtartalmú lerakódásokat, optimalizálja a gép teljesítményét és megőrzi a kávé természetes ízét és aromáját.



KÖVESSE A VIDEÓT A **DE'LONGHIAPPLIANCES** HIVATALOS YOUTUBE CSATORNÁN EZEN A LINKEN  
[HTTP://WWW.YOUTUBE.COM/WATCH?V=4JXEBZQ1B9M](http://www.youtube.com/watch?v=4JXEBZQ1B9M)

## Használati utasítás:

1. Ellenőrizze a víz keménységét, ahogy azt a 6. pontban leírtuk (5532110300 kódszámú tesztcsík)
2. Húzza ki a gép tartályát, és töltsse meg vízzel.
3. Vegye ki a szűrőt a csomagból.
4. A De'Longhi vízszűrő aktiválásához meg kell tölteni (legalább 500 ml) folyó vízzel, ahogy a 2. ábrán feltüntettük
5. Állítsa be a dátumot a felső részen (1. ábra), hogy mérni lehessen a használati időtartamot.
6. Merítse a szűrőt a vízzel teli tartályba. Enyhén nyomja meg, hogy a fölösleges levegő kimenjen, és helyezze bele a megfelelő foglalatba (3. és 4. ábra).
7. Zárja vissza a tartályt a fedéllel, és illessze vissza a gépbe (5. ábra).





## (5) Az ecset - 5513211891-es kód

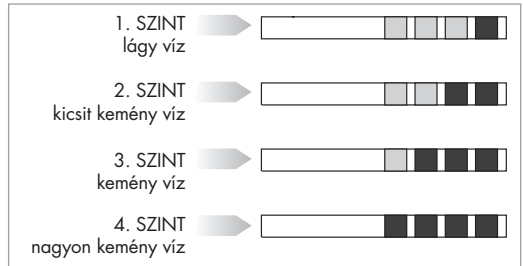
A két hegyű ecsetet elláttuk egy a kávézacc tartály tisztításához ideális kaparóval. Kialakításának köszönhetően mélyen tisztítja a kevésbé hozzáférhető sarkokat is. Gyakran végezze el ezt a műveletet, vagy legalább hetente egyszer.

## (6) Tesztcsík - 5532110300-es kód

A tesztcsík segít a víz keménységének gyors meghatározásában. Alapvető művelet a vízszűrő kiigazításához és a kávéfőzőgép funkcióinak optimalizálásához.

### Használati utasítás:

1. Vegye ki a csomagból a tesztcsíkot.
2. Merítse a kijelzőt teljesen egy pohár vízbe körülbelül egy másodpercre.
3. Húzza ki a tesztcsíkot, és enyhén rázza meg. Körülbelül 1 perc elteltével megjelennek a piros színű kockák, melyek a víz keménységét jelzik (1. minimális szint - lágy víz , 4. maximális szint - nagyon kemény szint).
4. Miután ellenőrizte a víz keménységét, ezt követően állítsa be a kávéfőző gépet a használati utasításban leírtaknak megfelelően.





Pozòr!

Pred vsakim vzdrževalnim posegom morate aparat izklopiti in odklopiti iz električnega omrežja, edina izjema je čiščenje vsebnika za kavne usedline, kar lahko opravite z vklopljenim aparatom.

## (1) EcoDecalk Mini - koda 5513296011/5513296021

**EcoDecalk Mini** je sredstvo za odstranjevanje vodnega kamna rastlinske osnove, z majhnim vplivom na okolje.

Ob redni uporabi preprečuje nastajanje oblog apnenca, ki povzročajo nepravilnosti v delovanju in okvare, ter poudari izvorno aromo kave.

### Navodila za uporabo:

1. V rezervoar za vodo vsujete dozo (100 ml) sredstva **EcoDecalk Mini**.
2. Rezervoar napolnite kot je navedeno v priročniku aparata.  
Če ni drugače navedeno, sredstvo za odstranjevanje vodnega kamna razredčite z 1 litrom vode.
3. Postopek opravite na način, kot je opisano v pripadajočem priročniku.
4. Rezervoar splaknite s čisto vodo.



Zaradi oblog vodnega kamna se za segrevanje in kroženje vode porabi veliko več električne energije (+30 %). Z rednim odstranjevanjem vodnega kamna preprečite prezgodnjo obrabo aparata

## (2) Milk Clean - koda SER3013

**Milk Clean** je razkužilno čistilo, protibakterijsko, neagresivno, primerno za notranje in zunanje čiščenje kavnega aparata.

Je univerzalno sredstvo za razmastitev, za učinkovito odstranjevanje ostankov ter maščob, ki se nabirajo v notranjosti cevi za točenje mleka in v kanaleti.



GLEJTE VIDEOPOSNETEK NA URADNEM KANALU YOUTUBE **DELONGHIAPPLIANCES** PREK POVEZAVE  
[HTTP://WWW.YOUTUBE.COM/WATCH?V=Z4BKQOYHHYS](http://www.youtube.com/watch?v=Z4BKQOYHHYS)

## ROČNO ČIŠČENJE

Čiščenje posode za mleko:

- V posodi z mlačno vodo premešajte eno merico-pokrovček sredstva Milk Clean. Sestavne dele namakajte približno 8/10 minut. Za čiščenje manj dostopnih območij uporabite čopič.
- Vse dele splaknite s čisto vodo.

## SAMODEJNO ČIŠČENJE

Čiščenje krogotoka mleka/cappuccina/vrča:

- Pripravite raztopino z 90 ml mlačne vode in 10 ml sredstva Milk Clean.
- Raztopino vlijte v vrč za mleko.
- Vrč postavite na meso in zaženite postopek za "cappuccino". S postavitvijo posode pod nastavek za točenje preprečite, da bi se raztopina razlila po na okoliških površinah.
- Pri digitalnih modelih s tipkovnico dvakrat hitro pritisnite na tipko "Cappuccino". Pri modelih z zaslonom na dotik pritisnite tipko "Milk".
- Ko se postopek zaključi, odlijte preostalo tekočino iz posode.
- Postopek ponovite 3-4 krat.
- Splaknite s čisto vodo.

## ČIŠČENJE ZUNANJOSTI

S kombinacijo (4) krpe iz mikrovlakn - SER 3016, navlažene s sredstvom Milk Clean ter z rednim čiščenjem bo vaš kavni aparat vedno videti kot nov.

**Navodila za uporabo:**

- Eno merico sredstva Milk Clean vlijte v 90 ml mlačne vode.
- Navlažite krpo iz mikrovlakn - SER 3016.
- Obrišite zunanje površine vašega aparata.

Podrobnejši napotki so vam vedno na voljo v priročniku z navodili, ki je priložen aparatu.

## (3) Filter vode De'Longhi - koda 5513292811

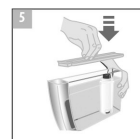
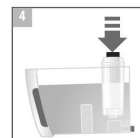
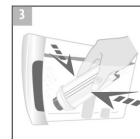
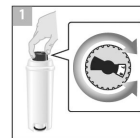
**Filter vode De'Longhi** s svojim inovativnim sistemom preprečuje nastajanje oblog vodnega kamna in optimizira učinkovitost vašega aparata ter ohranja naravno aromo in okus kave.



GLEJTE VIDEOPOSNETEK NA URADNEM KANALU YOUTUBE **DELONGHIAPPLIANCES** PREK POVEZAVE  
[HTTP://WWW.YOUTUBE.COM/WATCH?V=4JXEBZQ1B9M](http://www.youtube.com/watch?v=4JXEBZQ1B9M)

### Navodila za uporabo:

1. Trdoto vode preverite na način, opisan v točki 6 (**Reaktivni listič, koda - 5532110300**)
2. Iz aparata vzemite rezervoar in ga napolnite z vodo.
3. Filter vzemite iz embalaže.
4. Za aktiviranje **filtra vode De'Longhi**, ga morate napolniti s tekočo vodo (najmanj 500 ml), kot je prikazano na sliki 2
5. V zgornjem delu (slika 1) nastavite datum, da boste lahko nadzirali čas uporabe.
6. Filter potopite v poln rezervoar vode. Narahlo pritisnite, da odstranite odvečni zrak, ter ga namestite v ustrezno ležišče (slika.3 in 4).
7. Zaprite pokrov rezervoarja in ga vstavite v aparat (slika 5).



## (5) Čopič - koda 5513211891

**Dvostranski čopič** je opremljen z lopatico za čiščenje kavnih usedlin iz posode. Je tako oblikovan, da je z njim mogoče doseči tudi najtežje dostopne koticke.

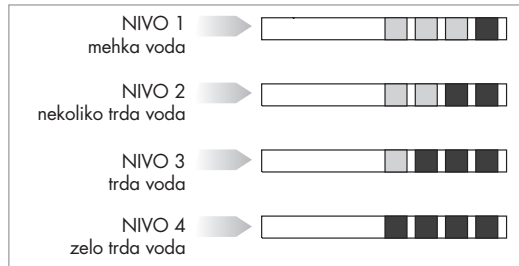
Čiščenje opravljajte pogosto, najmanj enkrat tedensko.

## (6) Reaktivni trak - koda 5532110300

Z **reaktivnim trakom** lahko hitro ugotovite trdoto vode. To je bistvenega pomena za prilagoditev filtra vode in optimiziranje delovanja kavnega aparata.

### Navodila za uporabo:

1. Reaktivni trak vzemite iz embalaže.
2. Indikator za približno eno sekundo v celoti potopite v kozarcu vode.
3. Listič vzemite iz vode in narahlo otresite. Po približno 1 minuti se pojavijo kvadratki rdeče barve, ki označujejo stopnjo trdote vode (Najnižja raven 1 - mehka voda, najvišja raven 4 - zelo trda voda).
4. Ko ugotovite trdoto vode, nastavite kavni aparat v skladu z napotki iz knjižice z navodili.





## ВНИМАНИЕ!

Машината трябва да бъде загасена и изключена от електрическата мрежа, преди извършването на каквато и да било поддръжка. Само почистването на ваничката с употребеното кафе, може да се извърши при включена машина.

---

## (1) EcoDecalk Mini - код 5513296011/5513296021

**EcoDecalk Mini** е препарат от растителен произход за премахване на варовикови отлагания, с намалено въздействие върху околната среда.

Редовната употреба, избягва образуването на варовити наслойки, които причиняват неизправности и аварии, и подчертава оригиналния аромат на кафето.

### Указания за употреба:

1. Сипете една доза (100ml) от **EcoDecalk Mini** в резервоара за вода.
2. Напълнете го, като спазвате посоченото в ръководството за употреба на апарата. При липса на указания, разтворете пречислителния препарат в 1 литър вода.
3. Изпълнете процедурата, както е описано в съответното ръководство.
4. Изплакнете резервоара с чиста вода.



Варовиковите отлагания налагат по-висока консумация на електрическа енергия за затопляне и циркулиране на водата (+30%). Отстраняването на варовиковите отлагания, на редовни интервали от време, предпазва от износване.

---

## (2) Milk Clean - код SER3013

**Milk Clean** е дезинфекционен, антибактериален, неагресивен препарат, подходящ за вътрешно и външно почистване на кафе машината.

Универсален обезмасляващ препарат, който отстранява в дълбочина остатъците и маслените млечни натрупвания във вътрешността на хранящата тръба и в каналчето.



ВИЖ ВИДЕОТО ПО ОФИЦИАЛНИЯ КАНАЛ Ю ТЮБ, НА ЛИНК **DELONGHIAPPLIANCES**

[HTTP://WWW.YOUTUBE.COM/WATCH?V=Z4BKQOYHHYS](http://www.youtube.com/watch?v=Z4BKQOYHHYS)

## РЪЧНО ПОЧИСТВАНЕ

Почистване на ваничката за мляко:

- Смесете в един съд с хладка вода една мярка-тапа от **Milk Clean**. Потопете различните части в продължение на 8/10 минути. Използвайте малка четчица, за да достигнете до труднодостъпните места.
- Изплакнете отделните части с чиста вода.

## АВТОМАТИЧНО ПОЧИСТВАНЕ

Почистване на веригата на млякото / уред за капучино / кана:

- Разтворете в 90 мл хладка вода 10 мл от **Milk Clean**.
- Изсипете разтвора във вътрешността на каната за мляко.
- Поставете отново каната и задействайте функция “капучино”. Поставете един съд под чучура, за да избегнете изтичането на разтвора по околната повърхност.
- В цифровите модели с клавиатура, да се натисне два пъти бързо бутон “Капучино”. В моделите с докосване на екрана, да се натисне бутон “Milk”.
- След приключване на действието, изпразнете ваничката от евентуални остатъци.
- Повторете цикъла 3/4 пъти.
- Изплакнете с чиста вода.

## ПОЧИСТВАНЕ НА ВЪНШНАТА СТРАНА

Благодарение на съчетението от **(4) Микрофибърна кърпа - SER 3016**, навлажнена с **Milk Clean** и редовно почистване, външния вид на Вашата кафе машина ще бъде като нов.

**Указания за употреба:**

- Сипете една мярка от **Milk Clean** в 90 мл хладка вода.
- Навлажнете **Микрофибърната кърпа - SER 3016**.
- Избършете външната страна на Вашия апарат.

За по-подробни инструкции, моля консултирайте винаги ръководството за употреба, приложено към уреда.

## (3) Воден филтър Де Лонги - код 5513292811

Воден филтър Де Лонги, благодарение на неговата оригинална система, намалява образуването на варовикови наслойки, като подобрява работата на машината и предпазва аромата и натуралния вкус на кафето .

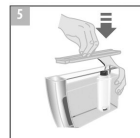
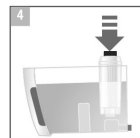
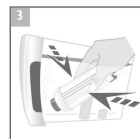
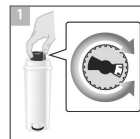


ВИЖ ВИДЕОТО ПО ОФИЦИАЛНИЯ КАНАЛ Ю ТЮБ, НА ЛИНК **DELONGHIAPPLIANCES**

[HTTP://WWW.YOUTUBE.COM/WATCH?V=4JXEBZQ1B9M](http://www.youtube.com/watch?v=4JXEBZQ1B9M)

### Указания за употреба:

1. Проверете твърдостта на водата, както е описано в т. 6 (Реактивна лента код - 5532110300)
2. Извадете резервоара от машината и го напълнете с вода.
3. Извадете филтъра от опаковката му.
4. За да задействате Водния филтър Де Лонги, е необходимо да го напълните с чешмяна вода (поне 500 мл), както е показано на фиг. 2.
5. Настройте датата в горната част (Фиг. 1), за да контролирате периода на използване.
6. Потопете филтъра във вътрешността на напълнения с вода резервоар. Упражнете лек натиск, за да елиминирате излишния въздух и да го вкарате в специалното гнездо (Фиг.3 е 4).
7. Похлупете резервоара с капака и го вкарайте отново в машината (Фиг.5).





### (5) Четчица - код 5513211891

Четчицата с двойни краища е направена от четина, идеална за почистването на ваничката за остатъците от кафе. Благодарение на нейната форма, почиства в дълбочина дори и най-недостъпните ъгълчета.

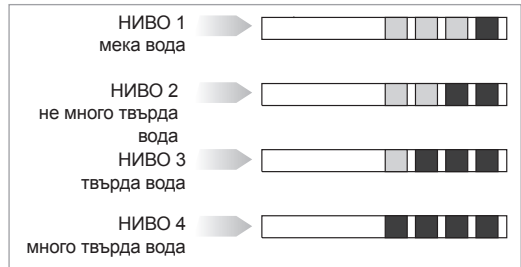
Извършвайте това почистване често или поне веднъж седмично.


### (6) Реактивна лента - код 5532110300

Реактивната лента помага за бързото установяване на твърдостта на водата. Основно действие за адаптиране на водния филтър и подобряване на функциите на кафемашината.

#### Указания за употреба:

1. Извадете реактивната лента от опаковката.
2. Потопете изцяло лентата в чаша с вода, за около една секунда.
3. Извадете реактивната лента и я разтърсете леко. След около 1 мин. ще се образуват квадратчета с червен цвят, които показват степента на твърдост на водата (Минимално ниво 1 - мека вода, максимално ниво 4 - много твърда вода).
4. След като проверите твърдостта на водата, настройте кафемашината, като следвате инструкциите в ръководството за употреба.



 **Внимание!** Перед проведением каких-либо операций по обслуживанию, следует отключить машину и отсоединить ее от электросети, только очистка контейнера для кофейных отходов может производиться при включенной машине.


---

## (1) EcoDecalk Mini - код 5513296011/5513296021

**EcoDecalk Mini** представляет собой декальцинатор растительного происхождения со сниженным уровнем воздействия на окружающую среду. При его регулярном использовании предотвращает скопления накипи, которая вызывает неисправности и повреждения, а также искажает первоначальный вкус кофе.

### Инструкции по применению:

1. Залить одну дозу (100 мл) **EcoDecalk Mini** в бак для воды.
2. Заполнить его в соответствии с инструкциями руководства прибора.  
В случае отсутствия указаний, развести декальцинатор в 1 литре воды.
3. Выполнить инструкции в соответствии с указаниями соответствующего руководства.
4. Ополоснуть бак чистой водой.

 Присутствие накипи требует для нагрева и циркуляции воды большего потребления электроэнергии (+30%). Декальцинация, выполняемая при регулярных интервалах, предотвращает изнашивание

---

## (2) Milk Clean - код SER3013

**Milk Clean** представляет собой санитарное, антибактериальное и не агрессивное чистящее средство, предназначенное для внутренней и наружной очистки кофемашины. Это универсальное обезжиривающее средство, которое тщательно удаляет остатки и жир молока, накапливающиеся внутри трубки подачи и в канале.



СМОТРИТЕ ВИДЕОРОЛИК НА ОФИЦИАЛЬНОМ КАНАЛЕ **YOU TUBE DELONGHIAPPLIANCES** НА ЛИНКЕ  
[HTTP://WWW.YOUTUBE.COM/WATCH?V=Z4BKQOYHNYS](http://www.youtube.com/watch?v=Z4BKQOYHNYS)

## РУЧНАЯ ОЧИСТКА

Очистка контейнера для молока:

- Смешать в емкости теплую воду и одну мензурку-пробку **Milk Clean**. Погрузить различные компоненты приблизительно на 8/10 минут. При помощи ершика достичь менее доступных участков.
- Ополоснуть отдельные части чистой водой.

## АВТОМАТИЧЕСКАЯ ОЧИСТКА

Очистка контура молока/капучинатора/графина:

- Подготовить раствор 90 мл теплой воды и 10 мл **Milk Clean**.
- Залить раствор в молочный кувшин.
- Вновь установить кувшин и начать процесс “капучино”. Располагая емкость под носиком, предупреждается пролитие раствора на поверхность.
- На кнопочной панели цифровых моделей быстро два раза нажать кнопку “Капучино”. На моделях с сенсорным экраном нажать кнопку “Milk”.
- При завершении операции, очистить контейнер от остатков.
- Повторить цикл 3/4 раза.
- Сполоснуть чистой водой.

## ВНЕШНЯЯ ОЧИСТКА

Благодаря (4) тряпке из микрофибры - **SER 3016**, смоченной **Milk Clean**, и регулярной очистке, Ваша кофе-машина будет как новая.

- **Инструкции по применению:**
- Вылить мензурку **Milk Clean** в 90 мл теплой воды.
- Смочить тряпку из микрофибры - **SER 3016**.
- Протереть машину снаружи.

Для более подробных инструкции смотрите руководство по эксплуатации, предоставленное в комплектации с устройством.

## (3) Фильтр для воды - De'Longhi - код 5513292811

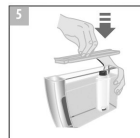
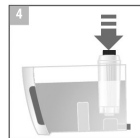
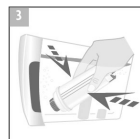
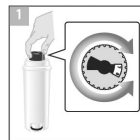
Фильтр для воды **De'Longhi**, благодаря его новой инновационной системе, уменьшает отложения накипи, оптимизируя эксплуатационные характеристики машины и сохраняя аромат и натуральный вкус кофе.



СМОТРИТЕ ВИДЕОРОЛИК НА ОФИЦИАЛЬНОМ КАНАЛЕ YOU TUBE **DELONGHIAPPLIANCES** НА ССЫЛКЕ  
[HTTP://WWW.YOUTUBE.COM/WATCH?v=4jXEBZQ1B9M](http://www.youtube.com/watch?v=4jXEBZQ1B9M)

### Инструкции по применению:

1. Проверить жесткость воды в соответствии с указаниями раздела 6 (Реактивная полоска - код - **5532110300**)
2. Извлечь бак кофемашины и заполнить его водой.
3. Вынуть фильтр из упаковки.
4. Для активации фильтра для воды **De'Longhi** необходимо заполнить его проточной водой (по меньшей мере, 500 мл) в соответствии с указаниями рисунка 2.
5. Ввести дату с верхней стороны (Рис.1), в целях наблюдения за периодом использования.
6. Погрузить фильтр вовнутрь бака, наполненного водой. Слегка надавить в целях удаления излишнего воздуха и вставить с специальное гнездо (Рис.3 и 4).
7. Закрыть бак крышкой и вновь установить его в машину (Рис.5).



## (5) Кисточка - код 5513211891

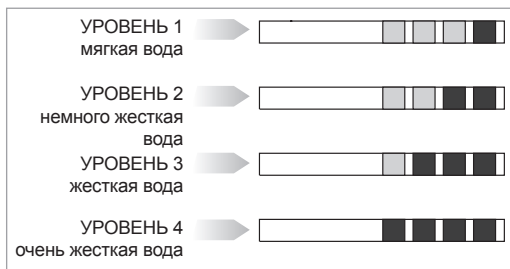
**Кисточка** с двойным концом оснащена лопаткой для очистки контейнера кофейных отходов. Благодаря ее форме обеспечивает тщательную очистку даже менее доступных углов. Выполнять данную операцию периодически, по меньшей мере, раз в неделю.

## (6) Реактивная полоска - код 5532110300

**Реактивная полоска** помогает быстро определить жесткость воды. Это важная операция для адаптации фильтра воды и оптимизации функций кофемашины.

### Инструкции по применению:

1. Вынуть реактивную полоску из упаковки.
2. Полностью погрузить индикатор в стакан воды приблизительно на одну секунду.
3. Извлечь реактивную полоску и слегка стряхнуть ее. Спустя приблизительно 1 минуту образуются квадратики красного цвета для индикации степени жесткости воды (Минимальный уровень 1 - мягкая вода, максимальный уровень 4 - очень жесткая вода).
4. Проверить уровень жесткости воды, после чего произвести регулировку кофемашины в соответствии с инструкциями руководства.





УВАГА!

Перш ніж виконувати будь-яку операцію з технічного обслуговування, машину необхідно вимкнути та від'єднати від електричної мережі; при увімкненій машині можна лише очистити контейнер з кавовою гущею.

## (1) EcoDecalk Mini - код 5513296011/5513296021

**EcoDecalk Mini** - це засіб для видалення накипу рослинного походження зі зменшеним впливом на навколишнє середовище.

При регулярному застосуванні запобігає накопиченню накипу, що призводить до несправностей та пошкоджень, та посилює оригінальний аромат кави.

### Інструкції з експлуатації :

1. Налийте одну дозу (100мл) засобу **EcoDecalk Mini** у бачок з водою.
2. Наповніть його до позначки, вказаної у інструкції на апарат.  
У разі відсутності позначки розбавте засіб для видалення накипу в 1 літрі води.
3. Виконайте процедуру згідно з рекомендаціями у відповідній інструкції.
4. Промийте бачок чистою водою.



Скупчення накипу для нагріву та циркуляції води потребує великих витрат електроенергії (+30%). Періодичне видалення накипу запобігає зношенню

## (2) Milk Clean - код SER3013

**Milk Clean** - це миючий гігієнічний антибактеріальний неагресивний засіб, призначений для чищення внутрішньої та зовнішньої поверхні машини для приготування кави.

Він є універсальним знежирюючим засобом, який глибоко видаляє залишки молочного жиру, що відкаладаються всередині розподільчої трубки та у каналі.



ДИВІТЬСЯ ВІДЕО НА ОФІЦІЙНОМУ КАНАЛІ СЕРВІСУ YOU TUBE **DELONGHIAPPLIANCES** ЗА ПОСИЛАННЯМ  
[HTTP://WWW.YOUTUBE.COM/WATCH?V=Z4BKQOYHNHYS](http://www.youtube.com/watch?v=Z4BKQOYHNHYS)

## РУЧНЕ ЧИЩЕННЯ

Чищення контейнера для молока:

- Змішайте у будь-якій ємності теплу воду та один вимірний ковпачок засобу Milk Clean. Занурьте різні компоненти у цей розчин приблизно на 8-10 хвилин. Допмагайте собі йоржиком, щоб дістатися важкодоступних місць.
- Промийте окремі деталі чистою водою.

## АВТОМАТИЧНЕ ЧИЩЕННЯ

Чищення контуру молока/приладу для приготування капучіно/графіну:

- Підготуйте розчин з 90мл теплої води та 10мл засобу **Milk Clean**.
- Налийте розчин всередину графіну з молоком.
- Встановіть графін на місце та запустіть процес приготування капучіно(“cappuccino”). Встановлення бачку під розподільчим носиком дозволить уникнути витікання розчину на суміжну поверхню.
- В цифрових моделях з клавіатурою швидко натисніть два рази кнопку “Cappuccino” (Капучіно).  
 В моделях з сенсорним екраном натисніть кнопку “Milk” (Молоко).
- Після закінчення роботи злийте з контейнера будь-які залишки.
- Повторіть цикл 3-4 рази.
- Сполосніть чистою водою.

## ЧИЩЕННЯ ЗОВНІШНЬОЇ ПОВЕРХНІ

Завдяки комбінації (4) **серветці з мікрофібри - SER 3016**, змоченої розчином **Milk Clean**, та регулярному чищенню, ваша машина для приготування кави буде виглядати як нова.

**Інструкції з експлуатації :**

- Налийте мензурку засобу **Milk Clean** в 90мл теплої води.
- Змочіть цим розчином **серветку з мікрофібри - SER 3016**.
- Протріть зовнішню поверхню свого апарату.

Більш докладна інформація міститься в інструкції на апарат.

## (3) Водяний фільтр De'Longhi - код 5513292811

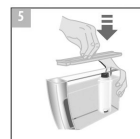
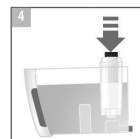
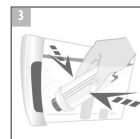
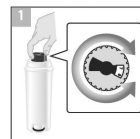
Водяний фільтр De'Longhi завдяки своїй інноваційній системі зменшує утворення накипу, оптимізуючи налаштування машини, та зберігає натуральний смак кави.



ДИВІТЬСЯ ВІДЕО НА ОФІЦІЙНОМУ КАНАЛІ СЕРВІСУ YOU TUBE **DELONGHIAPPLIANCES** ЗА ПОСИЛАННЯМ  
[HTTP://WWW.YOUTUBE.COM/WATCH?v=4JXEBZQ1B9M](http://WWW.YOUTUBE.COM/WATCH?v=4JXEBZQ1B9M)

### Інструкції з експлуатації :

1. Перевірте жорсткість води, як описано в пункті 6 (**Смуга-індикатор - ко 55321 10300**)
2. Дістаньте бачок машини та наповніть його водою.
3. Дістаньте з упаковки фільтр.
4. Для того щоб активувати **водяной фільтр De'Longhi**, необхідно заповнити його проточною водою (хоча би 500 мл), як показано на малюнку 2
5. Розташуйте дату у верхній частині (Малюнок 1) так, щоб можна було контролювати період використання.
6. Повністю опустіть фільтр у бачок повний води. Злегка натисніть на фільтр, щоб видалити воздух, та вставте його у відповідне гніздо (Малюнки 3 та 4).
7. Закрийте бачок кришкою та вставте в машину (Малюнок 5).





## (5) Пензлик - код 5513211891

Пензлик двосторонній з однієї сторони має лопатку, яка є ідеальною для чищення контейнера для кавової гущи. Завдяки своєму профілю пензлик забезпечує глибоке чищення навіть у найменш доступних кутках.

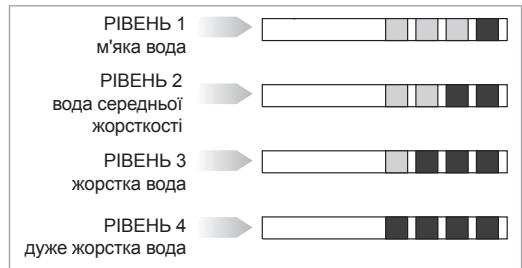
Виконуйте цю операцію часто або хоча б раз на тиждень.

## (6) Смуга-індикатор - код 5532110300

**Смуга-індикатор** допомагає швидко дізнатись жорсткість води. Докладна процедура для налаштування водяного фільтра та оптимізації функцій машини для приготування кави.

### Інструкції з експлуатації :

1. Дістаньте смугу-індикатор з упаковки.
2. Повністю занурьте індикатор у стакан з водою приблизно на одну секунду.
3. Дістаньте смугу-індикатор та злегка струсіть. Приблизно через 1 хвилину з'являться квадратики червоного кольору, позначаючи ступень жорсткості води (Мінімальний рівень 1 - м'яка вода, максимальний рівень 4 - дуже жорстка вода).
4. Після перевірки жорсткості води налаштуйте машину для приготування кави відповідно до інструкції з експлуатації.





## UYARI!

Herhangi bir bakım çalışmasına başlamadan önce makine kapatılmalı ve şebeke elektriği ile bağlantısı kesilmelidir. Makine açıkken sadece kahve tortusu toplanan hazne temizlenebilir.

## (1) EcoDecalk Mini - kod 5513296011/5513296021

**EcoDecalk Mini** düşük çevre etkisine sahip bitki bazlı bir kireç temizleyicidir.

Düzenli kullanıldığında, bu ürün hata ve arızalara neden olan kireç birikmesini engeller ve kahvenin orijinal aromasını güçlendirir.

### Talimatlar:

1. Tek bir doz (100 ml) **EcoDecalk Mini**'yi su deposuna dökün.
2. Makine talimat kılavuzunda gösterilen şekilde depoyu doldurun.  
Eğer belirli bir miktar gösterilmemişse, kireç temizleyiciyi bir litre su ile seyreltin.
3. Makine talimat kılavuzunda gösterilen şekilde prosedürü gerçekleştirin.
4. Depoyu temiz su ile durulayın.



Kireç kalıntıları suyun ısıtılması ve pompalanması için kullanılan elektrik tüketimini %30'a kadar artırır. Makede düzenli bir şekilde kalıntıların temizlenmesi aşınmaları engeller

## (2) Milk Clean - kod SER3013

**Milk Clean**, kahve makinesinin iç ve dış kısmının temizlenmesi için uygun olan anti bakteriyel, sterilize eden hafif bir deterjandır.

Besleme borusunun ve kanalın iç kısmını süt kalıntılarından ve yağ birikintilerinden derinlemesine temizlemek için kullanılan genel bir yağ çıkarıcıdır.



RESMİ **DELONGHIAPPLIANCES** YOUTUBE KANALINDAKİ VİDEOYU İZLEMEK İÇİN AŞAĞIDAKİ BAĞLANTIYA TIKLAYIN  
[HTTP://WWW.YOUTUBE.COM/WATCH?V=Z4BKQOYHHYS](http://www.youtube.com/watch?v=Z4BKQOYHHYS)

## MANUEL TEMİZLİK

Su haznesinin temizlenmesi:

- Bir ölçü kabı **Milk Clean**'i bir kap içerisinde ılık su ile karıştırın. Haznenin parçalarını solüsyon içerisine 8 ila 10 dakika boyunca daldırın. Parçaların daha az ulaşılan yerlerine erişmek için bir fırça kullanın.
- Parçaları tek tek temiz su ile durulayın.

## OTOMATİK TEMİZLİK

Süt/süt köpürtücü/sütlük devresinin temizlenmesi:

- 90 ml ılık su ve 10 ml **Milk Clean**'den oluşan bir solüsyon hazırlayın.
- Solüsyonu sütlük içerisine dökün.
- Sütlüğü yuvasına yerleştirin ve “cappuccino” çevrimini başlatın. Temizlik solüsyonunun, makinedeki yakın parçalara sıçramasını engellemek için musluğun altına bir kap yerleştirin.
- Tuş takımına sahip dijital modellerde “Cappuccino” düğmesine iki kez hızlı basın. Dokunmatik ekranlı modellerde, “Milk” (Süt) üzerine basın.
- Çevrim bittikten sonra, kap içerisinde kalan solüsyonu boşaltın.
- Çevrimi 3 veya 4 kez tekrarlayın.
- Temiz su ile durulayın.

## DIŞ KISMIN TEMİZLENMESİ

(4) **Mikrofiber bez - SER 3016**'nın **Milk Clean** ile nemlendirilerek düzenli bir şekilde temizlik için kullanılması kahve makinenizin yeni gibi kalmasına yardımcı olur.

### Talimatlar:

- 90 ml ılık su içerisine bir ölçü kabı **Milk Clean** dökün.
- **Mikrofiber bezi - SER 3016** solüsyon ile nemlendirin.
- Makinenizin dış kısmını silin.

Daha detaylı talimatlar için her zaman makine ile birlikte verilen kılavuza bakın.

## (3) De'Longhi su filtresi - kod 5513292811

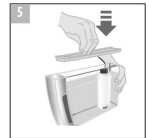
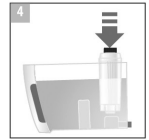
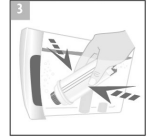
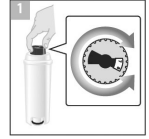
**Yenilikçi De'Longhi su filtresi** sistemi kahve makinenizin performansını optimize etmek ve kahvenin doğal aromasını ve kokusunu korumak amacıyla kireç birikimlerini engeller.



RESMİ **DELONGHIAPPLIANCES** YOUTUBE KANALINDAKİ VİDEOYU İZLEMEK İÇİN AŞAĞIDAKİ BAĞLANTIYA TIKLAYIN  
[HTTP://WWW.YOUTUBE.COM/WATCH?V=4JXEBZQ1B9M](http://www.youtube.com/watch?v=4JXEBZQ1B9M)

### Talimatlar:

1. Suyun sertliğini 6. adımda açıklanan şekilde test edin (**Reaktif şerit - kod 5532110300**)
2. Depoyu makineden çıkarın ve su ile doldurun.
3. Filtreyi paketten çıkarın.
4. **De'Longhi su filtresini** etkinleştirmek için şekil 2'de gösterilen şekilde en az 500 ml akan su ile doldurun
5. Filtrenin ne kadar kullanıldığını belirlemek için filtrenin üzerindeki tarihi ayarlayın (Şek.1).
6. Filtreyi su ile doldurulmuş depo içerisine daldırın. Hava baloncuklarının sıkışmasını önlemek için hafifçe bastırın ve filtreyi yuvasına yerleştirin (Şek. 3 ve 4).
7. Depo kapağını kapatın ve depoyu makine içerisine yerleştirin (Şek.5).



## (5) Fırça - kod 5513211891

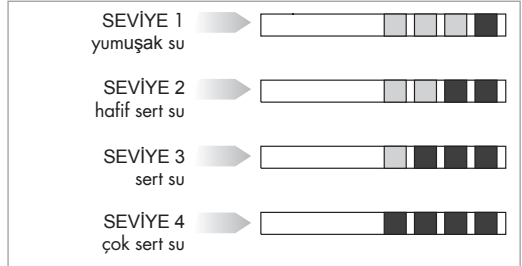
**Çift uçlu fırça** kahve tortusu bulunan hazneyi temizlemek için ideal bir spatulaya sahiptir. Alet, ulaşılması en zor köşeleri derinlemesine temizlemek için özel olarak şekillendirilmiştir. Sık sık temizleyin (en az haftada bir kere).

## (6) Reaktif şerit - kod 5532110300

**Reaktif şerit** suyun sertliğini hızlı bir şekilde ölçmenize imkan tanır. Bu filtrenin ömür döngüsünü belirlemek ve kahve makinesinin ayarlarını optimize etmek için çok önemlidir.

### Talimatlar:

1. Reaktif şeridi paketten çıkarın.
2. Gösterge şeridini yaklaşık bir saniye boyunca bir bardak su içerisinde tamamen daldırın.
3. Reaktif şeridi sudan çıkarın ve yumuşak bir şekilde çalkalayın. Yaklaşık 1 dakika sonra, şerit üzerinde suyun sertliğini gösteren kırmızı kareler görülecektir (çok yumuşak su için minimum 1 kareden çok sert su için maksimum 4 kareye kadar).
4. Su sertliğini test ettikten sonra, kahve makinesini kullanma talimatında gösterilen şekilde doğru bir şekilde ayarlayın.



אזהרה!



לפני ביצוע עבודות ניקיון יש לכבות את המכונה ולנתק אותה מאספקת החשמל. רק מכל שאריות הקפה ניתן לניקוי כשהמכונה מופעלת.

## (1) EcoDecalk Mini - קוד 5513296011/5513296021

EcoDecalk Mini הוא מסיר אבנית העשוי מצמחים בעל השפעה מועטה על הסביבה. שימוש סדיר במוצר זה ימנע הצטברות של אבנית שגורמת לתפקוד לקוי ולתקלות, וידגיש את הארומה המקורית של הקפה.

הוראות

1. שפוך מנה אחת (100 מ"ל) של EcoDecalk Mini לתוך מכל המים.
2. מלא את המכל לפי ההוראות שבחוברת ההפעלה של המכונה. אם לא מצוינת כמות ספציפית, מהל את מסיר האבנית בליטר מים.
3. בצע את התהליך המתואר בחוברת ההוראות של המכונה.
4. שטוף את המכל במים נקיים.

משקעי אבנית מגדילים את צריכת החשמל לחימום ושיאיה עד 30%. הסרת אבנית מהמכונה באופן סדיר תמנע שחיקה



## (2) Milk Clean - קוד SER3013

Milk Clean הוא סבון עדין בעל פעולה אנטיבakterיאלית ומחטאת המתאים לניקוי החלקים הפנימיים והחיצוניים של מכונת הקפה. הוא מסיר שומנים אוניברסלי שמנקה באופן עמוק את צינור האספקה ואת התעלה להסרת משקעי חלב ושומן.

לחץ על הקישור הבא כדי לראות את הסרטון בערוץ הרשמי של YouTube-ב DELONGHIAPPLIANCES  
[HTTP://WWW.YOUTUBE.COM/WATCH?V=Z4BKQOYHHYS](http://www.youtube.com/watch?v=Z4BKQOYHHYS)



### ניקוי ידני

ניקוי מכל החלב:

- ערבב פקק מדידה של Milk Clean במים פושרים במכל. טבול את רכיבי המכל בתמיסה למשך שמונה עד עשר דקות. השתמש במברשת כדי להגיע לחלקים הפחות נגישים של הרכיבים.
- שטוף כל רכיב בנפרד במים נקיים.

### ניקוי אוטומטי

ניקוי מעגל החלב/מקציף חלב/כד:

- הכן תמיסה מ-90 מ"ל מים פושרים ו-10 מ"ל Milk Clean.
- שפוך את התמיסה לקנקן החלב.
- מקם את מכל החלב במקומו והפעל את המחזור 'קפוצ'ינו'. הנח מכל מתחת לפיה כדי למנוע מתמיסת הניקוי להתיז עם חלקי המכונה הסמוכים.
- בדגמים דיגיטליים עם לוח מקשים, לחץ פעמיים במהירות על הלחצן 'קפוצ'ינו'.
- בדגמים עם מסכי מגע, לחץ על 'חלב'.
- לאחר סיום המחזור, רוקן את שאריות התמיסה מהמכל.
- חזור על המחזור שלוש או ארבע פעמים.
- שטוף במים נקיים.

### ניקוי החלק החיצוני

ניקוי באופן סדיר באמצעות (4) מטלית מיקרופייבר - SER 3016 מורטבת קלות ב-Milk Clean ישמור על מראה חדש של מכונת הקפה.

הוראות

- שפוך פקק מדידה של Milk Clean לתוך 90 מ"ל של מים פושרים.
- הרטב קלות את מטלית המיקרופייבר - SER 3016 בתמיסה.
- נגב את החלק החיצוני של המכונה.

להוראות מפורטות, עיין במדריך שסופק עם המכונה.

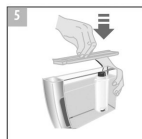
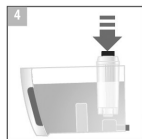
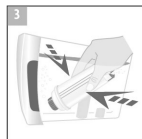
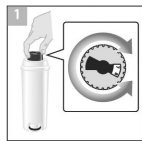
## (3) מסנן מים של De'Longhi - קוד 5513292811

מערכת מסנן המים החדשני של De'Longhi מצמצמת את הצטברות משקעי האבנית על-מנת למטב את ביצועי מכונת הקפה ולשמור על הטעם והארומה הטבעיים של הקפה.

לחץ על הקישור הבא כדי לראות את הסרטון בערוץ הרשמי של DELONGHIAPPLIANCES YouTube  
[HTTP://WWW.YOUTUBE.COM/WATCH?V=4JXEBZQ1B9M](http://www.youtube.com/watch?v=4JXEBZQ1B9M)



### הוראות



1. בדוק את קושי המים כמתואר בשלב 6 (פס ריאקטיבי - קוד 5532110300)
2. הסר את המכל מהמכונה ומלא אותו במים.
3. הסר את המסנן מהאריזה.
4. כדי להפעיל את מסנן המים של De'Longhi, מלא אותו בלפחות 500 מ"ל של מים זורמים כמתואר באיור 2.
5. סמן את התאריך בראש המסנן (איור 1) כדי לעקוב אחרי משך הזמן שהמסנן נמצא בשימוש.
6. טבול את המסנן במכל מלא במים. לחץ קלות כדי להוציא בועות אוויר כלואות והכנס את המסנן למקומו (איורים 3 ו-4).
7. סגור את מכסה המכל והחזר את המכל למכונה (איור 5).



**(5) מברשת - קוד 5513211891**

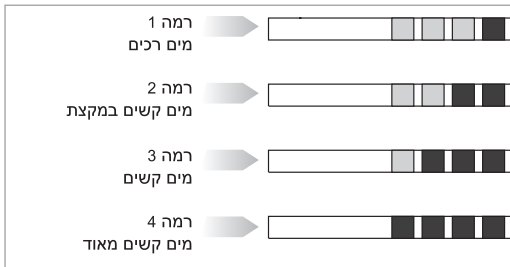
המברשת בעלת שני הקצוות כוללת מרית שמתאימה במיוחד לניקוי מכל שאריות הקפה. הכלי עוצב במיוחד לצורך ניקוי הפינות המרוחקות ביותר. נקה לעיתים תכופות (לפחות פעם בשבוע).

**(6) פס ריאקטיבי - קוד 5532110300**

הפס הריאקטיבי מאפשר לך למדוד במהירות את קושי המים. זה חיוני לקביעת אורך החיים של המסנן ולמיטוב ההגדרות של מכונת הקפה.

**הוראות**

1. הסר את הפס הריאקטיבי מהאריזה.
2. טבול את כל הפס בתוך כוס מים למשך כשנייה.
3. הסר את הפס הריאקטיבי מהמים ונער קלות. לאחר בערך דקה יופיעו ריבועים אדומים על הפס המציינים את קושי המים (מריבוע אחד עבור מים מאוד רכים ועד ארבעה ריבועים עבור מים קשים מאוד).
4. לאחר בדיקת קושי המים, כוונן כהלכה את מכונת הקפה כפי שמתואר בחוברת הוראות ההפעלה.





警告！

开始任何维护工作之前必须先关闭咖啡机并断开电源。 仅在咖啡机开启的情况下清洁咖啡渣容器。

## (1) EcoDecalk Mini 除垢剂 - 编码 5513296011/5513296021

EcoDecalk Mini 除垢剂是一种对环境影响较小的植物性除垢剂。  
定期使用本品可防止形成水垢进而导致故障，并使咖啡的原始芳香更加浓郁。

使用说明

1. 向水箱注入 100 毫升剂量的 EcoDecalk Mini 除垢剂。
2. 按照咖啡机的使用说明注满水箱。  
如果未标明额定水量，则加入一升水稀释除垢剂。
3. 按照咖啡机的使用说明执行该步骤。
4. 用清水冲洗水箱。



1. 水垢的沉积会使加热和抽水的耗电量增高最多 30%。对咖啡机定期除垢可防止磨损
- 2.
3. 清洁牛奶容器：

## (2) Milk Clean 除脂剂 - 编码 SER3013

Milk Clean 除脂剂 是一种温和的清洁剂，具有抗菌消毒的作用，适合用于清洁咖啡机的内部和外部。  
它是一种通用型除脂剂，深层清洁进奶管和导管的内部，清除乳脂残留和沉积物。

 点击以下链接，观看 德龙仪器 YOUTUBE 官方频道的视频

[HTTP://WWW.YOUTUBE.COM/WATCH?V=Z4BKQOYHHYS](http://www.youtube.com/watch?v=Z4BKQOYHHYS)

### 手动清洁

1. 在容器中将一量杯的 **Milk Clean** 除脂剂 与温水混合。将容器各部件浸没在溶液中 8 到 10 分钟。用刷子清洁部件中不容易到达的部分。
2. 用清水冲洗每个部件。

### 自动清洁

清洁牛奶管/牛奶打泡器/牛奶壶：

用 90 ml 毫升的温水和 10 毫升的 **Milk Clean** 除脂剂制备溶液。

将溶液倒入牛奶壶中。

1. 将牛奶壶放置在其底座上，启动“卡布奇诺咖啡”步骤。在出水口喷嘴下放置一个容器，以免清洁溶液喷溅在邻近的咖啡机部件上。
2. 在带键盘的数字式型号上，快速按下“卡布奇诺咖啡”键两次。
3. 在触摸屏型号上，按下“牛奶”键。
4. 一旦整套步骤结束，清空容器中剩余的溶液。
5. 重复整套步骤三或四次。
6. 用清水冲洗。

### 清洁外壳部件

使用 (4) 超细纤维布 - SER 3016 定期清洁，超细纤维布用 **Milk Clean** 除脂剂 弄湿，这可以使您的咖啡机看起来像新的一样好。

使用说明

1. 升的温水中。
2. 用溶液将 超细纤维布 - SER 3016 弄湿。
3. 擦拭咖啡机外部。

更详细的说明请参见随咖啡机提供的手册。

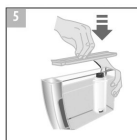
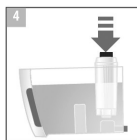
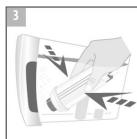
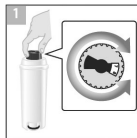
## (3) 德龙水过滤器 - 编码 5513292811

创新型德龙水过滤器系统减少了水垢沉积物的形成，优化了咖啡机的性能，同时保留了咖啡的天然风味和芳香。

 点击以下链接，观看德龙仪器 YOUTUBE 官方频道的视频  
<HTTP://WWW.YOUTUBE.COM/WATCH?V=4JXEBZQ1B9M>

### 使用说明

1. 按照第 6 步所述测试水硬度（水硬度测试条 - 编码 5532110300）
2. 从咖啡机中取出水箱，并注满水。
3. 从包装中取出过滤器。
4. 如要启用德龙水过滤器，如图 2 所示注入至少 500 毫升自来水
5. 在过滤器顶部设定日期（图 1），跟踪过滤器的使用时间。
6. 将过滤器浸没在注满水的水箱中。轻轻地按下，消除任何形成的气泡，然后将过滤器插入其底座中（图 3 和图 4）。
7. 盖上水箱盖，然后将水箱放入咖啡机中（图 5）。



### (5) 刷子 - 编码 5513211891

双头刷 包含抹刀，是清洁咖啡渣容器的理想工具。该工具为特制形状，甚至能彻底清洁最难到达的角落。

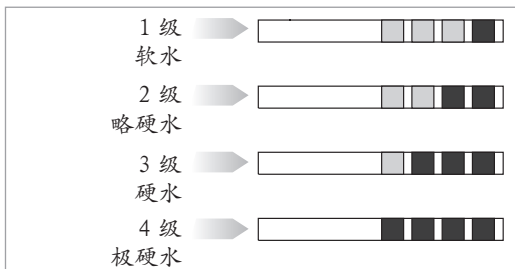
定期清洁（至少每周一次）。


### (6) 水硬度测试条 - 编码 5532110300

水硬度测试条 让您快速测量水的硬度。这对于确定过滤器的使用期限和优化咖啡机的设置至关重要。

使用说明

1. 从包装中取出水硬度测试条。
2. 将测试条浸没在一杯水中，持续约 1 秒钟。
3. 从水中取出水硬度测试条并轻轻摇晃。大约 1 分钟后，测试条上会出现红色方格，指示水的硬度（从最少 1 个方格表示极软水到最多 4 个方格表示极硬水）。
4. 测试水硬度后，按照使用说明正确设置咖啡机。




 **경고!**  
유지 보수 작업을 시작하기 전, 반드시 머신의 전원을 끄고 주 전류를 차단하십시오. 단, 커피 찌꺼기통은 전원을 켜 상태에서 세척할 수 있습니다.

## (1) EcoDecalk Mini - 코드 5513296011/5513296021

**EcoDecalk Mini** 환경에 미치는 영향이 적은 식물-추출 성분의 석회 제거제입니다. 이 제품을 주기적으로 사용할 경우, 오작동 및 고장을 야기하는 석회가 축적되는 것이 방지되고 커피 본연의 향이 더욱 살아납니다

### 사용법

1. **EcoDecalk Mini** 일회 분량(100 ml)을 물탱크에 붓습니다.
2. 커피 머신 사용 설명서에 나와 있는 대로 탱크를 채웁니다. 물의 양이 규정되어 있지 않다면 물 1리터에 석회 제거제를 희석합니다.
3. 커피 머신 사용 설명서에 나와 있는 절차를 수행합니다.
4. 깨끗한 물로 탱크를 헹굽니다.

 석회 침전물은 물의 가열과 펌핑에 필요한 에너지 소비량을 최대 30%까지 증가시킵니다. 석회를 주기적으로 제거하면 마모를 방지할 수 있습니다.

## (2) Milk Clean -코드 SER3013

Milk Clean 은 항균성 살균 작용을 하는 중성 세제로, 커피 머신의 안쪽과 바깥쪽을 세척하는데 적합합니다.

이 제품은 공급관 및 덕트의 안쪽을 깨끗하게 세척하여 우유 잔여물과 지방 침전물을 제거하는 범용 탈지제입니다.



아래 링크를 클릭하여 공식 DELONGHI 제품 YOUTUBE 채널에 올라와 있는 동영상을 참조하십시오.

[HTTP://WWW.YOUTUBE.COM/WATCH?V=Z4BKQOYHHYS](http://www.youtube.com/watch?v=Z4BKQOYHHYS)

## 수동 세척

우유 용기의 세척:

- 용기에 따뜻한 물과 **Milk Clean** 계량 캡을 섞습니다. 용기의 구성품을 8 - 10분 간 용액에 담가 둡니다. 구성품의 닿기 힘든 부분은 브러시를 사용합니다.
- 깨끗한 물로 각 구성품을 헹굽니다.

## 자동 세척

우유/우유 거품기/저그의 회로 세척:

- 따뜻한 물 90ml와 **Milk Clean** 10ml를 섞은 용액을 준비합니다.
- 우유 저그에 이 용액을 붓습니다.
- 우유 저그를 제자리에 놓고 “cappuccino” 주기를 시작합니다. 세척 용액이 커피 머신 주변으로 튀지 않도록 용기를 디스펜서 노즐 아래에 놓으십시오.
- 키패드가 있는 디지털 모델에서는 “Cappuccino” 버튼을 빠르게 두 번 누릅니다.
- 터치스크린 모델에서는 “Milk”를 누릅니다.
- 주기가 끝나면, 용기에서 남아 있는 모든 용액을 비웁니다.
- 주기를 3 ~ 4회 정도 반복합니다.
- 깨끗한 물로 헹굽니다.

## 머신 바깥쪽 세척

**Milk Clean**을 적신 (4) 초극세사 천 - SER 3016을 사용해 주기적으로 닦아 주면 커피 머신의 외관을 새 것처럼 유지할 수 있습니다.

## 사용법

- Milk Clean의 계량 캡을 따뜻한 물 90ml에 붓습니다.
- 초극세사 천 - SER 3016에 용액을 적십니다.
- 커피 머신의 바깥쪽을 닦아냅니다.

사용법에 관한 더 자세한 내용은 커피 머신과 함께 제공되는 설명서를 참조하십시오.

## (3) De'Longhi 워터 필터 - 코드 5513292811

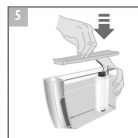
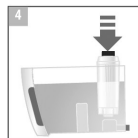
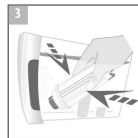
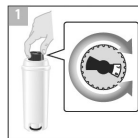
혁신적인 De'Longhi 워터 필터 시스템은 석회 침전물의 축적을 줄여 주어 커피 머신의 성능을 최적화하고 커피 본연의 풍미와 향을 유지시켜 줍니다

**i** 아래 링크를 클릭하여 공식 DELONGHI 제품 YOUTUBE 채널에 올라와 있는 동영상을 참조하십시오.

[HTTP://WWW.YOUTUBE.COM/WATCH?V=4JXEBZQ1B9M](http://www.youtube.com/watch?v=4JXEBZQ1B9M)

### 사용법

1. 6단계에 설명된 대로 물의 경도를 시험합니다(반응 스트립 - 코드 **5532110300**).
2. 머신에서 탱크를 빼내고 물을 채웁니다.
3. 필터를 포장에서 꺼냅니다.
4. De'Longhi 워터 필터를 가동하려면, 그림 2에서와 같이 최소 500ml의 수돗물을 채웁니다.
5. 필터가 사용된 기간을 추적하기 위해 필터의 상단에서 날짜(그림 1)를 설정합니다.
6. 물을 채운 탱크에 필터를 담급니다. 이때 필터를 살짝 눌러서 기포가 다 빠져나올 수 있도록 하고 필터를 제자리에 끼웁니다(그림 3과 4).
7. 탱크 커버를 닫고 머신에 탱크를 맞춥니다(그림 5).





**(5) 브러시 - 코드 5513211891**

양단 브러시에는 커피 찌꺼기통을 세척하는 데 이상적인 스펙틀라가 포함되어 있습니다. 이 도구는 제일 닿기가 힘든 구석 부분까지도 깨끗하게 세척할 수 있도록 만들어져 있습니다.

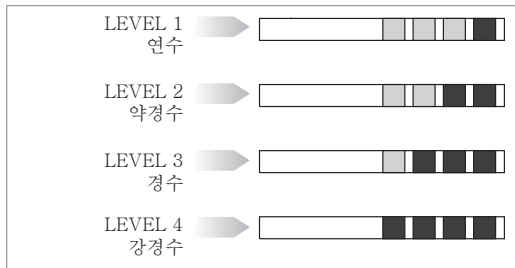
자주 세척하십시오.(일주일에 최소 한 번).

**(6) 반응 스트립 - 코드 5532110300**

반응 스트립을 사용하면 물의 경도를 빠르게 측정할 수 있습니다. 물의 경도는 필터의 수명을 측정하고 커피 머신의 설정을 최적화하는 데 중요합니다.

## 사용법

1. 반응 스트립을 포장에서 꺼냅니다.
2. 물을 채운 물 잔에 약 1초 간 표시 스트립을 완전히 담급니다.
3. 물에서 반응 스트립을 꺼내 살짝 흔들어 줍니다. 1분 정도 후, 스트립에 물의 경도를 나타내는 빨간색 사각형이 생깁니다(초연수의 경우 최소 1개의 사각형, 초경수의 경우 최대 4개의 사각형).
4. 물의 경도를 시험한 후, 사용 설명서에 나와 있는 대로 커피 머신을 올바르게 설정합니다.



تحذير!

يجب إيقاف الماكينة وفصلها عن مصدر الإمداد بالتيار قبل بدء أية أعمال صيانة. وعاء رواسب القهوة هو الوحيد الذي يمكن تنظيفه بينما الماكينة مشغلة.

## (1) مزيل الترسبات الجيرية EcoDecalk Mini – كود 5513296011/5513296021

**EcoDecalk Mini** هو مزيل للترسبات الجيرية نباتي المصدر قليل التأثير على البيئة. في حالة استخدامه بصفة منتظمة يمنع هذا المنتج الترسبات الجيرية المسببة للأعطال والاختلالات، مما يحافظ على النكهة الأصلية للقهوة.

### تعليمات

1. اسكب جرعة واحدة (100 مللي) من مزيل الترسبات الجيرية EcoDecalk Mini في خزان الماء.
2. املاً الخزان كما هو موضح في دليل استعمال الماكينة. إذا لم تكن هناك كمية محددة، فقم بتخفيف مزيل الترسبات الجيرية في لتر واحد من الماء.
3. قم بتنفيذ الخطوات الموضحة في دليل استعمال الماكينة.
4. اشطف الخزان بالماء النقي.

تتسبب الرواسب الجيرية في زيادة استهلاك الكهرباء المستخدمة في تسخين وضخ الماء بنسبة تصل إلى 30%. كما أن إزالة الترسبات الجيرية عن الماكينة بصفة منتظمة يمنع التآكل

## (2) مزيل آثار الحليب Milk Clean – كود SER3013

مزيل آثار الحليب **Milk Clean** هو منظف متعادل لهو تأثير معقم مضاد للبكتيريا مناسب لتنظيف ماكينة القهوة من الداخل والخارج.

وهو مزيل عام للدهون يستخدم في النظافة الشاملة للأجزاء الداخلية لأنبوب الإمداد والمجرى لإزالة بقايا الحليب والترسبات الدهنية.

انقر على الرابط لرؤية الفيديو على قناة يوتيوب الرسمية لأجهزة ديلونجي  
[HTTP://WWW.YOUTUBE.COM/WATCH?V=Z4BKQOVYHYS](http://www.youtube.com/watch?v=Z4BKQOVYHYS)

## التنظيف اليدوي

تنظيف خزان الحليب:

- اخلط غطاء معايرة من مزيل آثار الحليب **Milk Clean** بماء دافئ في وعاء. اغمر أجزاء وعاء الحليب في المحلول لمدة من 8 إلى 10 دقائق. استخدم فرشاة للوصول إلى الأجزاء التي يصعب الوصول إليها.
- اشطف كل جزء على حدة بالماء النقي.

## التنظيف الأوتوماتيكي

تنظيف دورة الحليب/صانع رغوة الحليب/الوعاء:

- قم بإعداد محلول مركب من 90 مل من الماء الدافئ و 10 مل من مزيل آثار الحليب **Milk Clean**.
- قم بصب المحلول في وعاء الحليب.
- ضع وعاء الحليب في قاعدته وأبدأ دورة «كاباتشينو». ضع وعاء أسفل فوهة صب القهوة لمنع المحلول من الانسكاب على الأجزاء المجاورة بالماكينة.
- في الموديلات الرقمية التي بها لوحة مفاتيح اضغط على الزر "Cappuccino" (كاباتشينو) مرتين لوهلة قصيرة.
- في موديلات الشاشة العاملة باللمس اضغط على "Milk" (حليب).
- بمجرد انتهاء الدورة قم بتفريغ الوعاء من أي محلول متبقي.
- أعد الدورة 3 أو 4 مرات.
- اشطف الأجزاء بالماء النقي.

## تنظيف الجزء الخارجي

التنظيف المنتظم باستخدام (4) قطعة القماش المصنوعة من ألياف الفايبر الدقيقة – **SER 3016** والمبيلة بمزيل آثار الحليب **Milk Clean** سيجعل ماكينة القهوة الخاصة بك تبدو دائما كالجديدة.

### تعليمات

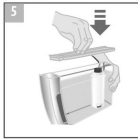
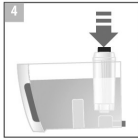
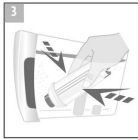
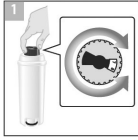
- قم بصب غطاء معايرة من مزيل آثار الحليب **Milk Clean** في 90 مل من الماء الدافئ.
- بلل قطعة القماش المصنوعة من ألياف الفايبر الدقيقة – **SER 3016** بالمحلول.
- امسح الجزء الخارجي من الماكينة.

للمزيد من التفاصيل بخصوص التعليمات ارجع دائما إلى الدليل المورد مع الماكينة.

**(3) فلتر الماء من ديلونجي - كود 5513292811**

يقلل نظام فلتر الماء المبتكر من ديلونجي تكون الترسبات الجيرية لتحسين أداء ماكينة القهوة الخاصة بك ويحافظ على الطعم والنكهة الطبيعية للقهوة.

انقر على الرابط لرؤية الفيديو على قناة يوتيوب الرسمية لأجهزة ديلونجي  
[HTTP://WWW.YOUTUBE.COM/WATCH?V=4JXEBZQ1B9M](http://www.youtube.com/watch?v=4JXEBZQ1B9M)

**تعليمات**

1. اختبر درجة عسر الماء كما هو مشروح في الخطوة 6 (الشريط التفاعلي - كود **5532110300**)
2. اخلع الخزان من الماكينة واملاه بالماء.
3. أخرج الفلتر من العبوة.
4. لتفعيل فلتر الماء من ديلونجي املاه بمقدار 500 مل من الماء الجاري كما هو موضح في الشكل 2
5. اضبط التاريخ أعلى الفلتر (شكل 1)، لمتابعة مدة استخدام الفلتر.
6. اغمر الفلتر في الخزان المليء بالماء. اضغط برفق للتخلص من أية فقاعات هوائية محبوسة وأدخل الفلتر في قاعدته (الشكل 3 و 4).
7. أغلق غطاء الخزان وقم بتركيب الخزان في الماكينة (شكل 5).

## (5) فرشاة - كود 5513211891

تشمل الفرشاة ذات الرأسين سكين يناسب بشكل مثالي تنظيف وعاء رواسب القهوة. هذه الأداة مصممة خصيصا للتنظيف الشامل للأجزاء حتى أصعب الأركان.  
قم بالتنظيف بشكل متكرر (على الأقل مرة واحدة كل أسبوع).

## (6) الشريط التفاعلي - الكود 5532110300

يتيح لك الشريط التفاعلي القياس السريع لدرجة عسر الماء. ويعتبر هذا أمرا حاسما في تحديد فترة استخدام الفلتر، بالإضافة لتحسين أوضاع ضبط ماكينة القهوة.

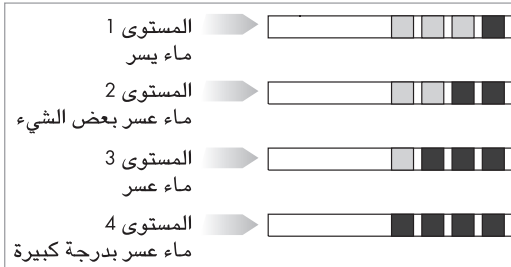
### تعليمات

1. أخرج الشريط التفاعلي من العبوة.

2. اغمر شريط البيان في كوب من الماء لمدة ثانية واحدة تقريبا.

3. أخرج الشريط التفاعلي من الماء وهزه برفق. بعد دقيقة واحدة تقريبا سيظهر مربعات حمراء على الشريط يشير إلى درجة عسر الماء (بدءا من حد أدنى مربع واحد للماء اليسر جدا، حتى حد أقصى 4 مربعات للماء العسر جدا).

4. بعد اختبار درجة عسر الماء اضبط ماكينة القهوة كما هو موضح في دليل الاستعمال.









**De'Longhi**

GUIA PARA A LIMPEZA E MANUTENÇÃO É

ΟΔΗΓΟΣ ΚΑΘΑΡΙΣΜΟΥ ΚΑΙ ΣΥΝΤΗΡΗΣΗΣ

GUIDE TILL RENGÖRING OCH UNDERHÅLL

ANVISNING FOR RENGJØRING OG VEDLIKEHOLD

VEJLEDNING TIL RENGØRING OG VEDLIGEHOEDElse

PUHDISTUS- JA HUOLTO-OPAS

INSTRUKCJA CZYSZCZENIA I KONSERWACJI

GHID DE CURĂȚARE ȘI ÎNTREȚINERE

VODIČ ZA ČIŠĆENJE I ODRŽAVANJE

NÁVOD NA ČISTENIE A ÚDRŽBU

VODIČ ZA ČIŠĆENJE I ODRŽAVANJE

NÁVOD K ČIŠTĚNÍ A ÚDRŽBĚ

KARBANTARTÁSI ÉS TISZTÍTÁSI ÚTMUTATÓ

VODIČ ZA ČIŠĆENJE IN VZDRŽEVANJE

ИНСТРУКЦИИ ЗА ПОЧИСТВАНЕ И ПОДДРЪЖКА

РУКОВОДСТВО ПО ОЧИСТКЕ И ТЕХОБСЛУЖИВАНИЮ

ДОТРИМУЮЧИСЬ ІНСТРУКЦІЙ З БУКЛЕТУ

TEMİZLIK VE BAKIM KILAVUZU

מדריך הניקוי והתחזוקה

清洁和维护指南

세척 및 유지 관리 가이드

إرشادات التنظيف والعناية

De'Longhi Appliances s.r.l.  
Via L. Seitz, 47  
31100 Treviso - ITALY  
Tel. +39 0422 4131  
www.delonghi.com

5713220861/0315