

La caméra de surveillance la plus polyvalente



Connectez-vous via le Wi-Fi ou une carte SIM 3G/4G pour une protection continue quelque soit l'emplacement, sans fil.



3G/4G et Wi-Fi



Vidéo 1080p



Projecteur de lumière intégré



Angle de vue de 130°



100 % sans fil

Pourquoi acheter une caméra Arlo Go 2 ?



Pas besoin du Wi-Fi

Connectez votre caméra au Wi-Fi ou utilisez une carte SIM 3G/4G pour sécuriser les zones où le Wi-Fi et l'électricité ne sont pas accessibles.



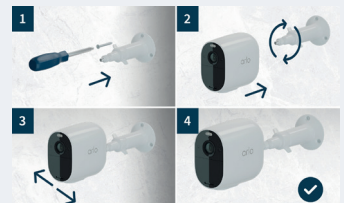
Abonnement Arlo Secure

Les abonnements Arlo Secure vous permettent de bénéficier d'un stockage illimité sur le cloud et de consulter l'historique de vos vidéos pendant 60 jours via l'application.



Vision nocturne couleur

Visualisez avec précision ce qui se passe chez vous dans des couleurs vives, même dans l'obscurité, grâce à la vision nocturne couleur haute définition (Full HD).



Facile à installer

Ouvrez l'emballage et procédez à l'installation rapide de votre appareil en quelques minutes, avec quelques vis seulement et aucun fil.



Sirène puissante

Effrayez les intrus avec la sirène connectée intégrée de 80 dB, qui peut être entendue jusqu'à 30 mètres. Laissez-la se déclencher automatiquement si un mouvement est détecté ou allumez-la depuis l'application pour un déclenchement rapide.



Assurance de protection contre le vol

Nous prenons votre protection au sérieux. C'est pourquoi chaque abonnement Secure comprend une assurance contre le vol gratuite. Bien qu'il s'agisse d'une situation peu courante, en cas de vol de votre caméra, nous la remplaçons gratuitement.



GPS

Localisez rapidement et facilement toutes vos caméras Arlo Go 2 à distance grâce au suivi GPS dans l'application Arlo Mobile.



Centre de confidentialité

Gérez vos données et vos vidéos en un seul clic, supprimez définitivement des fichiers et réinitialisez vos appareils en un instant, le tout depuis le centre de confidentialité de l'application Arlo.



Ce qui est inclus:

- (1) Caméra Arlo Go 2
- (1) Batterie
- (1) Câble micro USB

- (1) Kit de montage mural et de vis
- (1) Guide de démarrage rapide

À qui s'adresse la caméra Arlo Go 2 ?

- Aux clients qui souhaitent une protection, même dans les zones éloignées d'un routeur Wi-Fi
- Aux entreprises qui ont besoin d'une protection à distance
- Aux clients qui cherchent une solution de secours en cas de défaillance du Wi-Fi

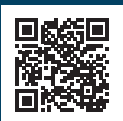


La Go 2 est conçue pour protéger les lieux sans connectivité Wi-Fi

- Chalets et propriétés excentrées
- Bateaux
- Caravanes
- Chantiers
- Fermes et écuries

arlo | Secure

Un niveau de protection supplémentaire pour votre maison.



En savoir plus sur Arlo.com

- Stockage dans le cloud
- Assurance de protection contre le vol
- IA avancée
- Réaction rapide



Comment installer et connecter

- Pour connecter la caméra Go 2 via 3G/4G, vous aurez besoin d'une carte SIM et d'un forfait de données dédiés qui ne sont pas inclus.
- La caméra Go 2 peut également être connectée via un réseau Wi-Fi 2,4 GHz si nécessaire.
- L'installation de la caméra est facile avec le support mural et le kit de vis fournis.
- La caméra Go 2 est dotée d'un emplacement pour carte microSD pour le stockage local. Le stockage Cloud est également disponible via un abonnement Arlo Secure.

NOTRE CONSEIL

Économisez sur vos factures d'électricité et ne vous souciez plus d'avoir à charger votre caméra en achetant le panneau solaire Arlo, pour une charge continue.

Pourquoi la caméra Arlo Go 2 est-elle la meilleure caméra de sécurité 3G/4G ?

- La connectivité 3G/4G et Wi-Fi vous permet de protéger tous types de propriétés.
- La Go 2 comprend un projecteur de lumière et une sirène pour dissuader les intrus.
- Un abonnement à Arlo Secure vous donne accès à des dispositifs de détection parmi les meilleurs du marché ainsi qu'à un stockage Cloud sécurisé.



Aidez votre client à sélectionner un système de sécurité pour son domicile

La Arlo Go 2 est la caméra de sécurité idéale pour protéger les propriétés isolées. Pour les clients à la recherche d'une protection à domicile, la Arlo Pro 5 et la Caméra extérieure Essential sont sans doute plus adaptées.

	GO 2	PRO 5	CAMÉRA EXTÉRIEURE ESSENTIAL
QUALITÉ D'IMAGE			
Résolution vidéo	HD	2K	2K
Angle de vue	130°	160°	130°
Vision nocturne	Couleur	Couleur	Couleur
HDR	×	✓	×
FONCTIONS DE SÉCURITÉ			
Détection de mouvements	Mouvement	Mouvement et audio	Mouvement
Audio bidirectionnel	✓	✓	✓
Suppression du bruit	×	Réduction du bruit et de l'écho	Réduction du bruit et de l'écho
Projecteur intégré	✓	✓	✓
Sirène	✓	✓	✓
PERFORMANCES			
Station de base requise	×	Optionnel	Optionnel
Stockage local	Micro SD via station de base	USB via station de base	USB via station de base
Autonomie de la batterie	4 mois (3G/4G) / 12 mois (Wi-Fi)	8 mois	4-6 mois
Batterie amovible	✓	✓	×

Protection à 360°



Sonnettes vidéo



Caméras de sécurité



Caméra avec projecteur

CHIFFRE CLÉ

La Arlo Go 2 est une véritable innovation technologique avec une connectivité 3G/4G et Wi-Fi ainsi qu'un fonctionnement sans fil.

arlo