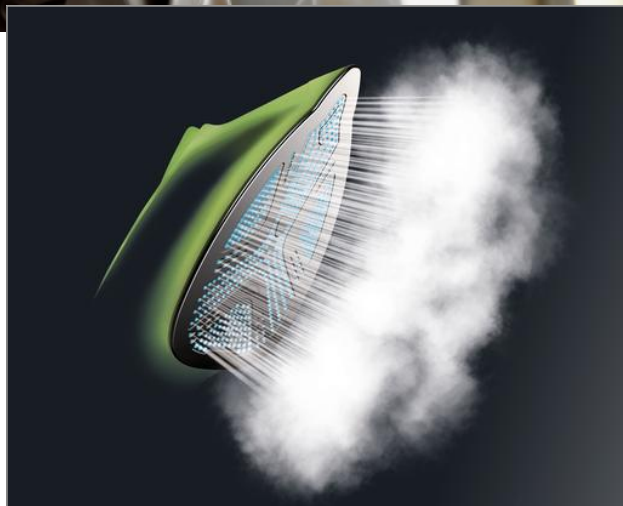
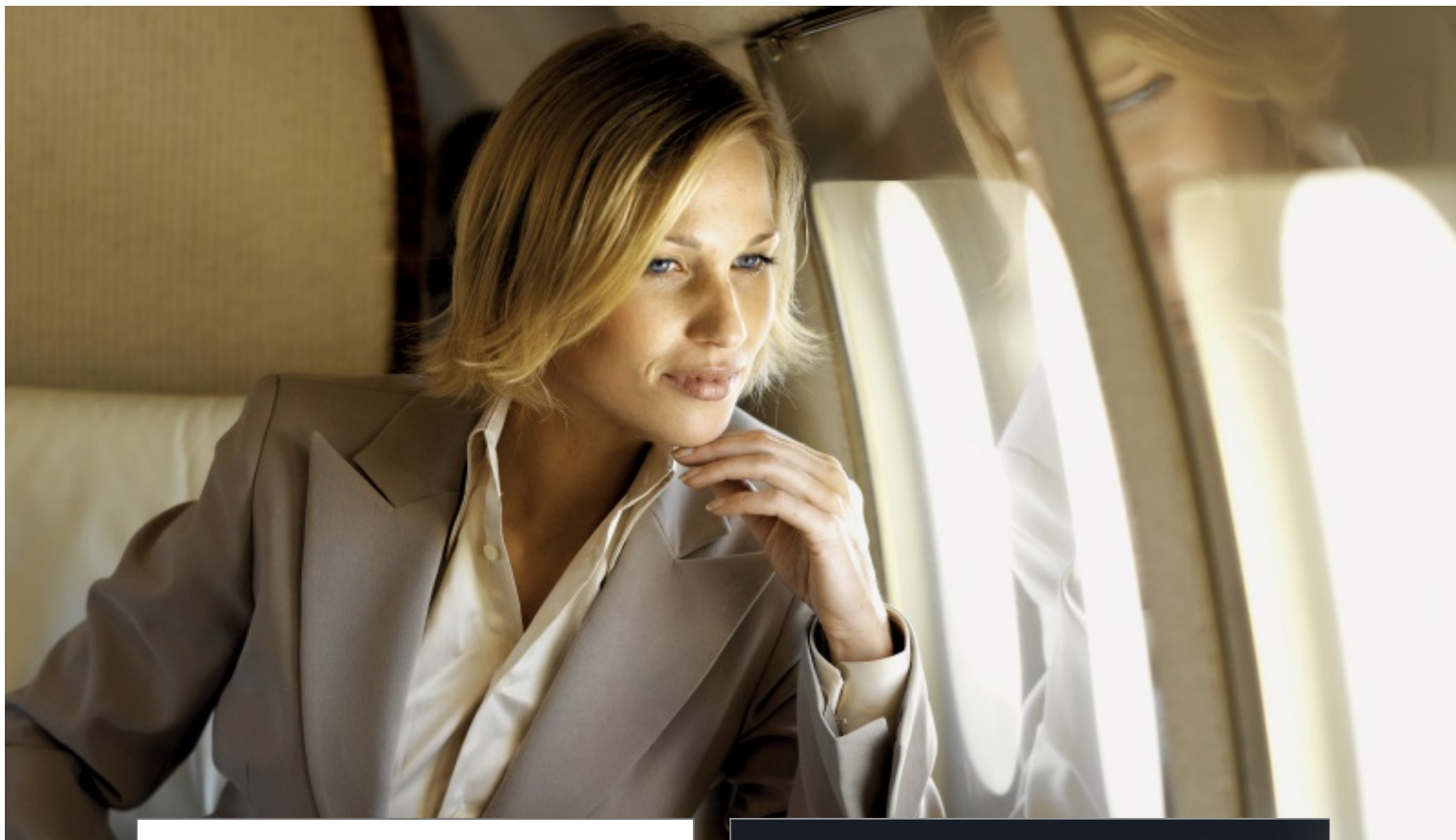


ROWENTA®



SILENCE STEAM PRO

Centrale vapeur de technologie professionnelle Haute Pression
DG9246F0

La plus puissante et la plus silencieuse des centrales vapeur de Rowenta

SILENCE STEAM PRO est la centrale vapeur de technologie professionnelle haute pression la plus puissante de Rowenta. Elle vous permet de venir à bout des plis les plus capricieux en un rien de temps. Conçue avec des matériaux de pointe, cette centrale vapeur est la plus silencieuse de Rowenta, pour une expérience plus agréable.

** Comparé à l'ensemble des modèles de semelles dotés de trous de vapeur actifs, de nos 10 premiers concurrents en 2017 **
Comparé aux autres appareils disponibles sur le marché *** Comparé au débit maximal de vapeur **** Comparé à la gamme
Perfect-Steam-Pro*

BENEFICES DU PRODUIT



La centrale vapeur la plus puissante pensée par Rowenta pour des résultats de repassage parfaits

La nouvelle technologie haute pression permet des résultats parfaits, de qualité professionnelle. Avec une pression de 8 bars, gagnez du temps grâce à des séances de repassage raccourcies.

La centrale à vapeur de technologie professionnelle, la plus silencieuse pensée par Rowenta

Elle vous permet de profiter d'autres activités pendant votre repassage. Jusqu'à 5 fois plus silencieux****



Effet pressing

Le système de vapeur intégré délivre un puissant effet pressing de 580 g/min, pensé pour les tissus épais.



Débit de vapeur puissant

Débit de vapeur haute pression continu de 150 g/min. Élimine facilement les plis les plus récalcitrants.



La meilleure distribution de vapeur du marché*

La nouvelle semelle Microsteam400 3De Laser dotée de 400 micro-trous offre la meilleure distribution de vapeur du marché*, permettant d'obtenir des résultats de qualité professionnelle. La finition laser de sa semelle garantit une résistance optimale aux rayures.



Performances vapeur longue durée

Collecteur de calcaire ultra-performant : jusqu'à 10 fois plus efficace pour capturer les particules de calcaire**. Les performances vapeur de cet appareil ainsi que les résultats de repassage sont maintenus au fil du temps.



Éco-Intelligence

L'association de sa semelle Microsteam400 3De Laser dotée de 400 micro-trous et de la technologie Éco-Intelligence permet de réaliser des économies d'eau et d'énergie pouvant aller jusqu'à 30 %***. Un design écologique composé à 45 % de matériaux recyclés.



Jet de vapeur précis pour éliminer facilement les plis les plus récalcitrants

Un jet de vapeur concentré à la pointe du fer pour un repassage facile et précis des faux plis dans les moindres détails.

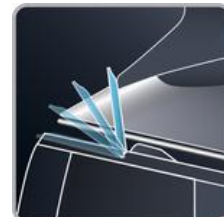


Réservoir d'eau pratique et amovible

Le réservoir d'eau amovible de 1,3 L peut être rempli à tout moment, permettant des séances de repassage sans interruption.

Un transport facile et sûr

Un système de verrouillage intégré pour un transport simple et sûr, d'une seule main.



Un panneau de commande intuitif pour un résultat de repassage parfait

5 pré réglages électroniques pour obtenir l'équilibre idéal entre vapeur et température pour chaque tissu.

Effet assainissant

Élimine jusqu'à 99,99 % des bactéries : en associant température idéale et pression vapeur, votre centrale vapeur haute pression élimine jusqu'à 99,99 % des bactéries.



Produit réparable - 10 ans

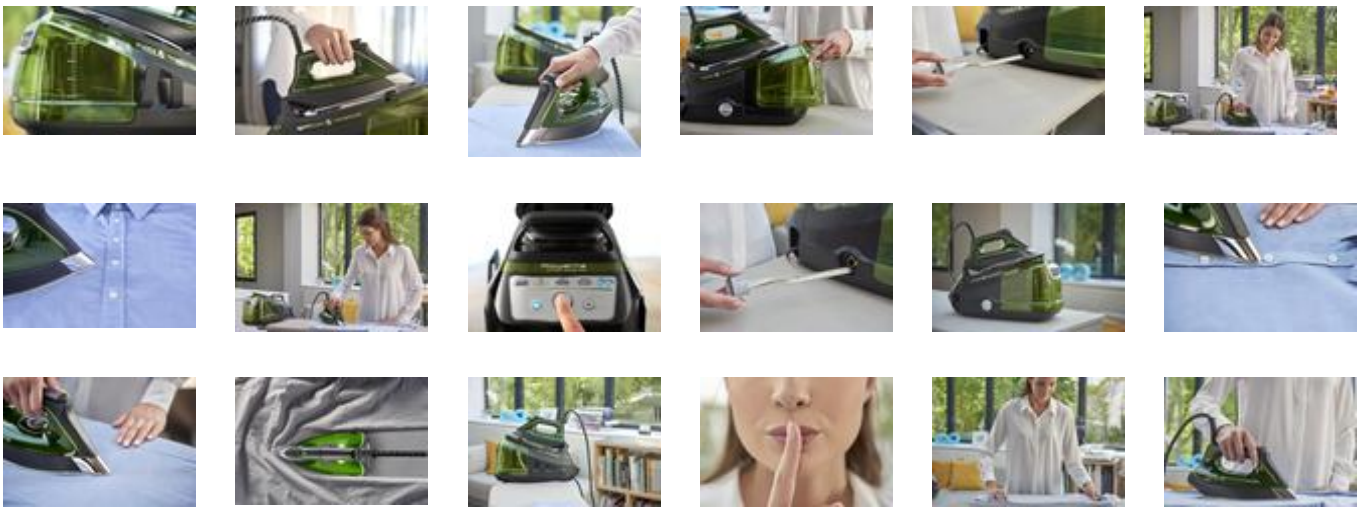
- Conçu pour être réparé
- Mise à disposition rapide des pièces à coût limité pendant 10 ans et plus
- 6500 centres de réparations dans le Monde

** Comparé à l'ensemble des modèles de semelles dotées de trous de vapeur actifs, de nos 10 premiers concurrents en 2017 ** Comparé aux autres appareils disponibles sur le marché *** Comparé au débit maximal de vapeur **** Comparé à la gamme Perfect-Steam-Pro*

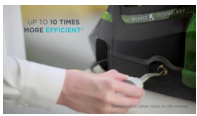
PHOTOS DU PRODUIT

Photos produit in situ





Video(s)



Packaging



[product.pos.in.pack]



[product.ifu]



CARACTERISTIQUES DU PRODUIT

PERFORMANCE EN TERMES DE PUISSANCE ET DE DEBIT DE VAPEUR

| | |
|---|--------------------------|
| ➤ Puissance | 2800 W |
| ➤ Débit vapeur | 150 g/min |
| ➤ Fonction pressing | 580 g/min |
| ➤ Pression vapeur | 8 bar |
| ➤ Vapeur verticale | OUI |
| ➤ Réglage de la vapeur et de la température | 5 réglages électroniques |
| ➤ Temps de chauffe | 2 min |
| ➤ Cuve Haute pression | OUI |

PERFORMANCES DE LA SEMELLE

| | |
|---|------------------------|
| ➤ Technologie de la semelle | Microsteam 400 Laser |
| ➤ Glisse de la semelle | **** |
| ➤ Durabilité de la semelle/résistance aux rayures | ***** |
| ➤ Diffusion continue de la vapeur | Pointe, côté et centre |
| ➤ Pointe précision | OUI |
| ➤ Jet de vapeur concentré à la pointe de la semelle | OUI |

CONFORT D'UTILISATION

| | |
|---------------------------------|------------------------------------|
| ➤ Technologie Silence | OUI |
| ➤ Arrêt automatique | OUI |
| ➤ Mode Eco | Eco Intelligence |
| ➤ Longueur du cordon électrique | 1.98 m |
| ➤ Capacité du réservoir d'eau | 1.3 L |
| ➤ Repose talon stable | OUI |
| ➤ Réservoir d'eau | Amovible |
| ➤ Détecteur réservoir vide | OUI |
| ➤ Remplissage continu | OUI |
| ➤ Rangement du cordon | Cordon électrique et cordon vapeur |

GESTION DU CALCAIRE

| | |
|--------------------------|---------------------------------|
| ➤ Collecteur de tartre | OUI |
| ➤ Fonction anti-calcaire | Collecteur de calcaire amovible |
| ➤ Alerte de tartre | OUI |

AUTRES CARACTÉRISTIQUES

| | |
|--------------------------------------|-------------------|
| ➤ Coloris | NOIR & VERT SAPIN |
| ➤ Pays d'origine | France |
| ➤ Garantie | 2 ans |
| ➤ Disponibilité des pièces détachées | 10 ans |

| Code EAN | Colisage | Pièces / couche palette | Couches / palette | Pièces / palette | Pièces / container |
|------------------------------------|----------|-------------------------|-------------------|------------------|-------------------------|
| EAN ST : 3121040070451 EAN UC : | 1 | 6 | 3 | 18 | C20 : C40 : HQ4 : |

| | Produit nu | Produit emballé | Carton | Palette |
|------------------------|-------------------------|----------------------|----------------------|--------------------------|
| Dimensions (L x l x H) | 44,0 x 25,0 x 23,0 (cm) | 445 x 280 x 345 (MM) | 450 x 280 x 345 (MM) | 1 200 x 800 x 1 181 (MM) |
| Poids | 5.4 (KG) | 6,39 (KG) | 6,39 (KG) | 115,02 (KG) |