

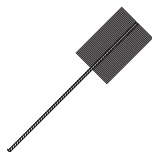
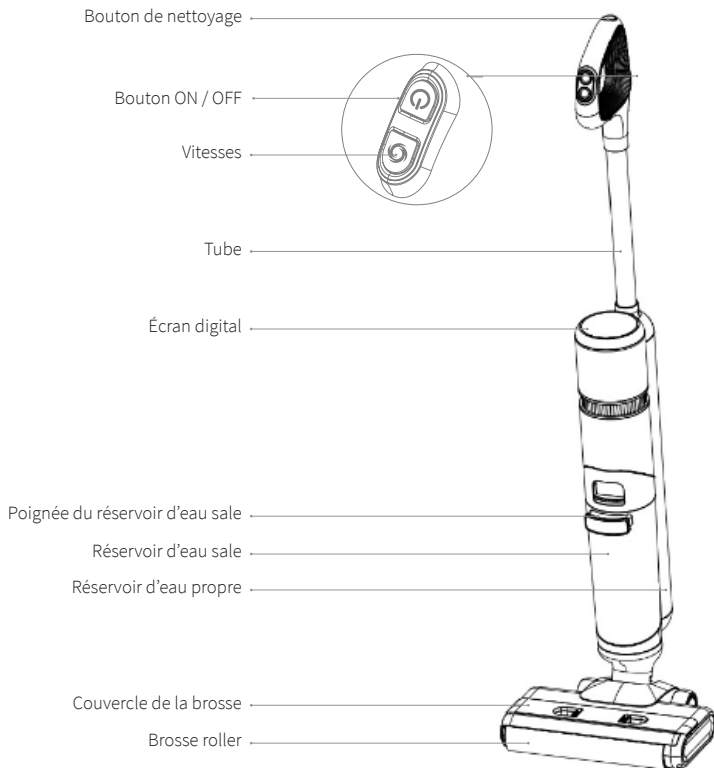
eziclean®
make it easy

**MANUEL
D'UTILISATION
DE VOTRE
ASPIRATEUR
LAVANT SÉCHANT***

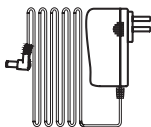
eziclean®
Cyclowash P8 Wet&Dry

*User's manual for your wet/dry vacuum cleaner / *Benutzerhandbuch für Ihren Nass- und Trockensauger / **Manual de uso de su aspiradora en húmedo/seco / **Manuale d'uso dell'aspirapolvere a umido/asciutto / *Gebruiksaanwijzing voor uw stof-/waterzuiger

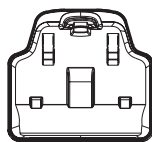
VOTRE APPAREIL



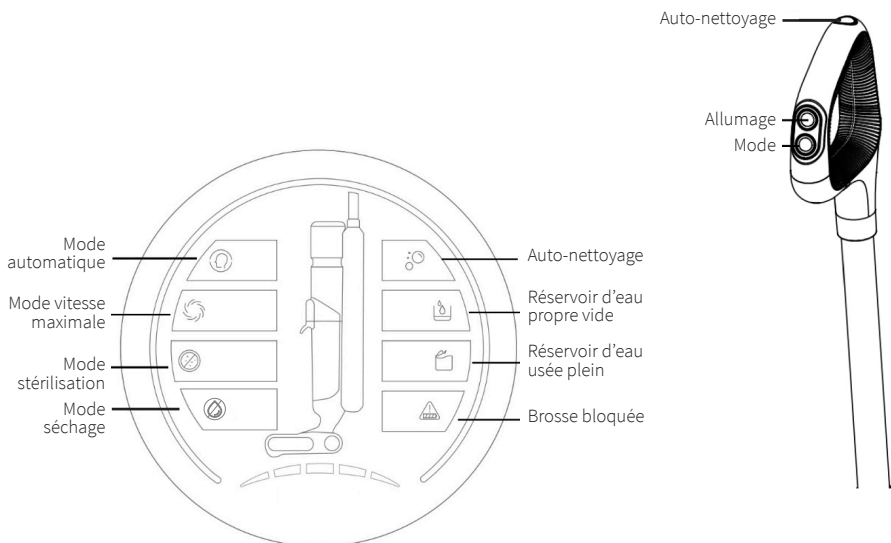
Brosse de nettoyage



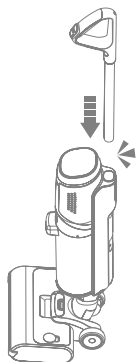
Câble d'alimentation



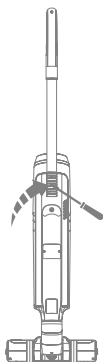
Base de rangement



INSTALLATION DE VOTRE APPAREIL



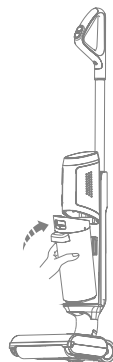
Insérer la poignée dans le produit jusqu'à entendre un «clac».



Pour désinstaller la poignée, presser avec un tournevis sur le loquet dans le trou au dos du produit. Puis, tirer sur la poignée.

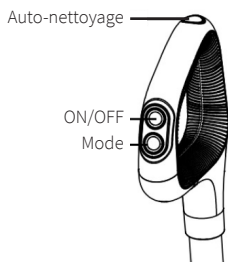


Appuyer sur la trappe du réservoir d'eau sale puis tirer sur celui-ci pour le retirer.



Pour replacer le réservoir d'eau sale dans le produit, insérer d'abord le bas du réservoir puis appuyer sur le haut jusqu'à entendre un «clac».

DÉMARRAGE DE VOTRE APPAREIL

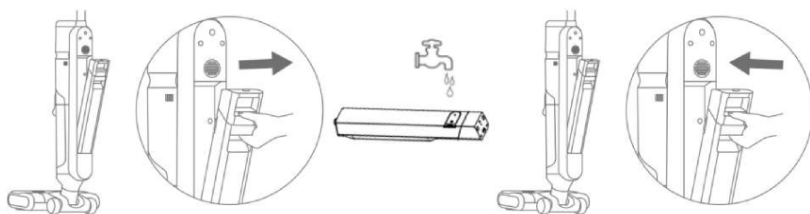


1/ Appuyer sur le bouton ON/OFF pour démarrer l'appareil. Le mode par défaut est le mode auto. Appuyer à nouveau sur le bouton ON/OFF ou mettre l'appareil en station parking pour éteindre l'appareil.

2/ Appuyer sur le bouton Mode pour changer de mode entre le mode AUTO (🕒), MAX (🔥), stérilisation (🌀) ou séchage (🌬️).

3/ Placer le produit sur sa base de rangement et appuyer sur le bouton d'auto nettoyage pour lancer le nettoyage automatique de la brosse roller.

REEMPLIR LE RÉSERVOIR D'EAU PROPRE



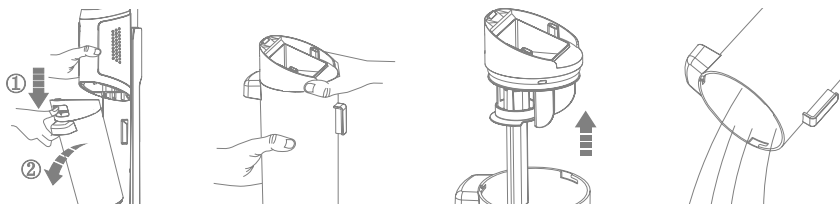
Appuyer sur la trappe du réservoir d'eau propre puis tirer sur celui-ci pour le retirer.

Ouvrir le capuchon du réservoir d'eau propre.

Remplir le réservoir d'eau propre

Pour replacer le réservoir d'eau propre dans le produit, insérer d'abord le bas du réservoir puis appuyer sur le haut jusqu'à entendre un «clic».

VIDER LE RÉSERVOIR D'EAU SALE



Retirer le réservoir d'eau sale de l'appareil.

Tirer le couvercle du réservoir d'eau sale pour l'ouvrir.

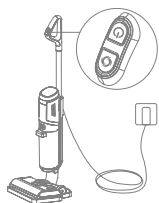
Retirer le filtre

Vider le réservoir d'eau sale et le rincer à l'eau claire.

NETTOYAGE AUTOMATIQUE DE LA BROSSSE



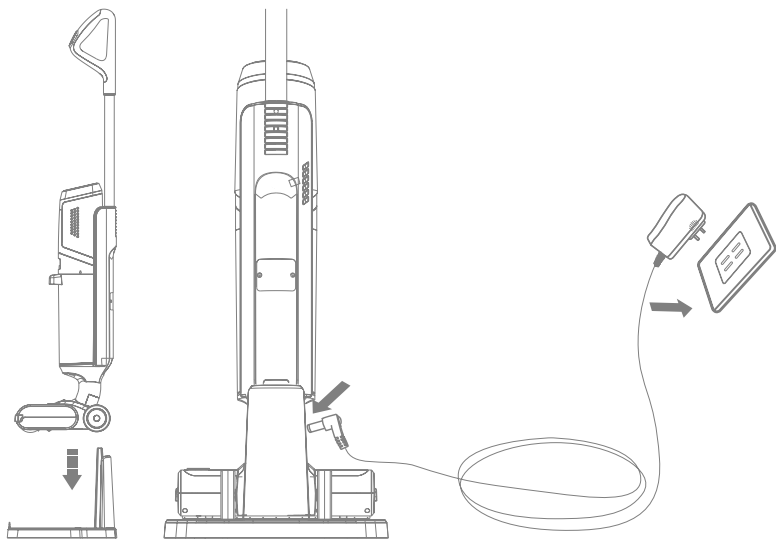
Placer l'appareil sur sa base de rangement



Appuyer sur le bouton de nettoyage pour démarrer le nettoyage automatique

Il est recommandé de remplir le réservoir d'eau d'au moins 1/4 et de vider le réservoir d'eau sale avant de lancer le nettoyage automatique de la brosse. Veuillez ne pas interrompre le nettoyage automatique en cours de fonctionnement. Veuillez vous assurer que l'appareil est bien branché pendant le nettoyage automatique.

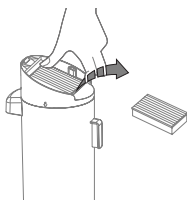
RECHARGER VOTRE APPAREIL



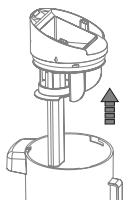
Brancher la base puis placer l'appareil sur la base. Si vous ne souhaitez pas utiliser votre appareil pendant une période prolongée, pensez à le recharger complètement tous les 3 mois afin que la batterie ne s'use pas.

ENTREtenir VOTRE APPAREIL

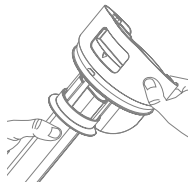
NETTOYER LE FILTRE ET SON HABITACLE



Retirer le filtre du réservoir d'eau sale.



Retirer le bouchon du réservoir d'eau sale.

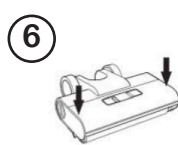
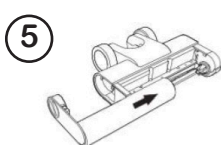
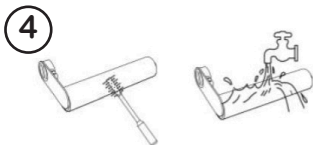
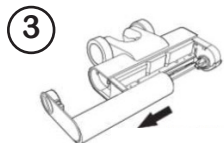
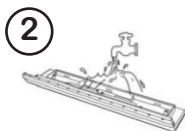
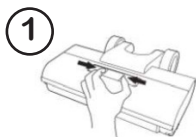


Séparer les deux parties en les faisant pivoter.



Nettoyer tous les éléments à l'eau claire et laisser sécher 24H.

NETTOYER LA BROsse



SPÉCIFICITÉS TECHNIQUES

| | |
|--------------------------------------|--------------|
| Modèle du produit | M3 |
| Tension nominale | 29,6 V |
| Capacité de la batterie | 2500 mAh |
| Capacité du réservoir d'eaux propres | 0,65 L |
| Capacité du réservoir d'eaux usées | 0,55 L |
| Poids net | 4,2 kg |
| Dimensions du produit (mm) | 1100x275x220 |
| Entrée nominal du chargeur | 100-240 V ~ |
| Sortie nominale du chargeur | 35 V |

TRAITEMENT DES EXCEPTIONS

| Erreur | Cause possible | Solution |
|--|--|--|
| L'appareil ne fonctionne pas ou une alarme est émise | <ul style="list-style-type: none">- La brosse rotative est enroulée autour d'objets tels que des cheveux- Le réservoir d'eaux usées est plein- La batterie est faible | <ul style="list-style-type: none">- Nettoyez les rouleaux après avoir éteint l'appareil- Versez les eaux usées du réservoir d'eaux usées- Chargez l'appareil |
| La puissance d'aspiration du produit est réduite | <ul style="list-style-type: none">- La brosse, le couvercle de la brosse ou le réservoir d'eaux usées ne sont pas installés correctement- des objets tels que des cheveux gêne la rotation de la brosse- La buse d'aspiration ou le tuyau sont bloquées- Le filtre du réservoir d'eaux usées est sale ou manquant | <ul style="list-style-type: none">- Réinstaller les éléments- Nettoyer la brosse- Enlever les obstructions dans l'orifice d'aspiration ou le tuyau- Nettoyer ou réinstaller le filtre |
| Un son anormal est entendu lors de l'aspiration | <ul style="list-style-type: none">- La buse d'aspiration est bloquée- Le réservoir d'eaux usées est plein | <ul style="list-style-type: none">- Retirer les obstacles de la buse d'aspiration- Sortir le réservoir d'eaux usées, vider les eaux usées et réinstaller le réservoir |
| Pas d'eau pulvérisée par la brosse | <ul style="list-style-type: none">- Il n'y a pas assez d'eau dans le réservoir d'eau propre- Le réservoir d'eau propre n'est pas installé correctement | <ul style="list-style-type: none">- Remplissez le réservoir d'eau propre- Vérifier l'installation du réservoir d'eau propre |
| Fuite d'eau par le bas de la brosse | <ul style="list-style-type: none">- Les réservoirs d'eaux usées ou propres sont mal installés | <ul style="list-style-type: none">- Recommencer l'installation des réservoirs d'eaux |
| L'appareil ne charge pas | <ul style="list-style-type: none">- La base de charge n'est pas connectée à l'alimentation- Modèle de chargeur incompatible | <ul style="list-style-type: none">- Mise sous tension de la base de charge- Charger avec un adaptateur compatible |

ezi^{clean}®

make it easy

Besoin d'aide avec votre produit ?

Need help with your product?
Benötigen Sie Hilfe zu Ihrem Produkt?
¿Necesita ayuda con su producto?
Hai bisogno di aiuto con il tuo prodotto?
Hulp nodig met uw product?



Enregistrez votre produit !

Register your product!
Registrieren Sie Ihr Produkt!
Registre su producto
Registra il tuo prodotto!
Registreer uw product!



EZiClean® est une marque de la société E.ZICOM®

EZiClean® is an E.ZICOM® company brand

EZiClean® es una marca de la empresa E.ZICOM®

EZiClean® ist eine Marke der Firma E.ZICOM®.

EZiClean® è un marchio di E.ZICOM®.

EZiClean® is een handelsmerk van E.ZICOM®.

46/48, rue Gay Lussac
94430 Chennevières-sur-Marne
www.eziclean.com