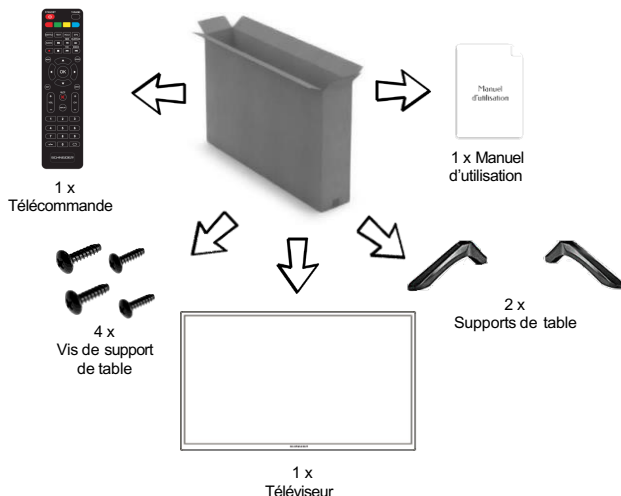


SCHNEIDER

TV LED

CONTENU



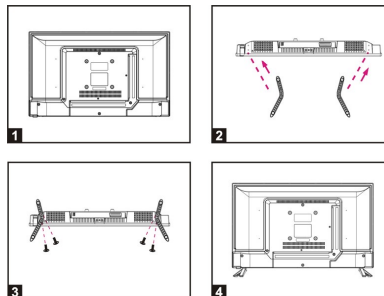
TÉLÉCOMMANDE



INSTALLATION DU SUPPORT DE TABLE

Avant de profiter de ce téléviseur, veuillez procéder à l'installation du support en suivant les instructions ci-dessous.

Étape 1 Placez le téléviseur face au sol sur un chiffon doux ou un coussin pour éviter d'endommager l'écran.



Étape 2 Alignez le support avec le bas du téléviseur, puis poussez l'extrémité du support jusqu'à ce que le téléviseur soit entièrement posé sur le support.

Étape 3 Serrez les vis fournies à l'aide d'un tournevis.

Remarque :

- Débranchez d'abord la fiche d'alimentation lorsque vous installez ou retirez le support du téléviseur.- Pour éviter d'endommager le téléviseur, contactez un ou plusieurs partenaires pour obtenir de l'aide lors de l'installation ou du retrait du support du téléviseur.

PRÉPARATION DE LA TÉLÉCOMMANDE

INSTALLATION DES PILES

Installez les piles comme indiqué sur les photos suivantes. Assurez-vous que les bornes + et - sont positionnées comme indiqué dans le compartiment des piles

DURÉE DE VIE DES PILES

Les piles durent normalement un an, mais cela dépend de la fréquence d'utilisation de la télécommande. Si la télécommande ne fonctionne pas, même lorsqu'elle est utilisée à proximité du lecteur, remplacez les piles. Utilisez deux piles sèches de taille AAA.

REMARQUE :

Ne laissez pas tomber la télécommande, ne la piétinez pas et ne lui faites pas subir d'autres chocs. Cela pourrait endommager les pièces ou entraîner un dysfonctionnement. Si vous prévoyez de ne pas utiliser la télécommande pendant une longue période, retirez les piles.

FONCTIONNEMENT DE LA TÉLÉCOMMANDE

Pointez la télécommande à une distance maximale d'environ 6 m du capteur de la télécommande et à environ 60° de l'avant du lecteur (Fig2).

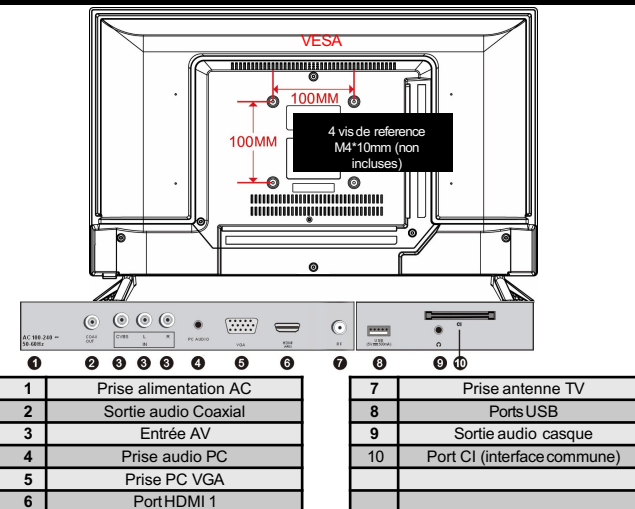
NOTES :

La distance de fonctionnement peut varier en fonction de la luminosité de la pièce. Ne dirigez pas de lumière vers le capteur de la télécommande. Ne placez pas d'objets entre la télécommande et le capteur de la télécommande. Utilisez pas cette télécommande en même temps que la télécommande d'un autre équipement.

GUIDE D'UTILISATION RAPIDE

GMS24N100W

SUPPORT MURAL & BRANCHEMENT



PREMIÈRE INSTALLATION

Connectez le téléviseur à une source d'alimentation et allumez-le en appuyant sur la touche STANDBY de la télécommande, la page de configuration ci-dessous s'affiche à l'écran.

Appuyez sur le bouton de navigation

▲/▼ pour déplacer le curseur.

Appuyez sur le bouton de navigation

◀/▶ pour sélectionner une option.

Langue : sélectionnez la langue du menu à l'écran.

Pays : sélectionnez votre pays.

Mode énergie : sélectionnez le mode Maison

pour un usage domestique ou Magasin pour un

usage de démonstration commerciale.

Ne fois les sélections ci-dessus terminées, appuyez

sur la touche OK pour appeler la configuration de la

syntonisation. Tuning Setup.

Configuration de la syntonisation

Sélectionnez le type de syntonisation et le type

numérique à l'aide des boutons de navigation

et appuyez sur la touche OK pour lancer la

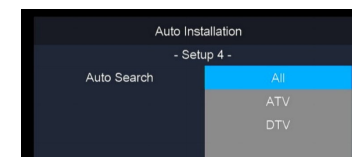
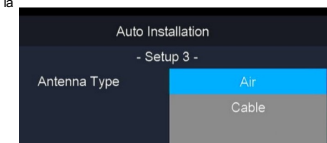
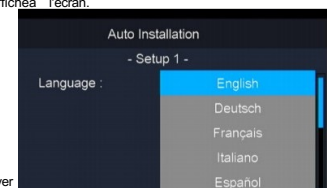
syntonisation automatique.

France norme type est par Air* DVB-T pour la

TNT.

LCN en ON pour ranger les numéros de

programme dans l'ordre.



Remarque :

*AIR= Hertzien

les éléments suivant le type numérique sont réglables uniquement lorsque le type numérique est DVB-C et ces éléments varient selon le type numérique.

INSTRUCTIONS DE SECURITE



LE SIGNE D'AVERTISSEMENT REPRÉSENTANT UN ÉCLAIR DANS UN TRIANGLE INDIQUE QUE CE PRODUIT CONTIENT DES « TENSIONS ÉLECTRIQUES DANGE REUSES ».

CAUTION
RISK OF ELECTRIC SHOCK
DO NOT OPEN



ATTENTION: POUR EVITER LES RISQUES D'ELECTROCUTION, NE PAS RETIRER LE CAPOT (NI L'ARRIERE DE L'APPAREIL). AUCUNE PIECE N'EST REMPLACABLE PAR L'UTILISATEUR. VEUILLEZ CONTACTER LE PERSONNEL QUALIFIE EN CAS DE DEFAILLANCE.

LE SIGNE D'AVERTISSEMENT REPRÉSENTANT UN POINT D'EXCLAMATION DANS UN TRIANGLE INDIQUE QUE CE POINT DU MANUEL NECESSITE UNE ATTENTION PARTICULIERE.



ATTENTION – POUR REDUIRE LES RISQUES D'INCENDIE, DE CHOC ELECTRIQUE OU DE BLESSURE SERIEUSE :

- Si le cordon d'alimentation est endommagé, il doit être réparé par le fabricant, son service après-vente ou une personne de qualification similaire afin d'éviter un danger.
- Le cordon d'alimentation doit toujours être accessible.
- L'appareil ne doit pas être exposé à des gouttes ou des éclaboussures d'eau ou de liquides, ne pas placer sur le produit des objets contenant des liquides, tels que des vases
- La ventilation normale du produit ne doit pas être perturbée pour l'utilisation prévue.
- Toujours laisser une distance minimum de 10 cm tout autour de l'unité pour lui assurer une ventilation suffisante.
- Des sources de flammes nues telles que des bougies ne doivent pas être placées à proximité de l'appareil.
- L'appareil est destiné à être utilisé dans des régions au climat tempéré uniquement.
- Il convient de placer l'appareil loin des sources de chaleur telles que les radiateurs, les grilles de chauffage, les poêles, et autres appareils (y compris les amplificateurs) qui produisent de la chaleur.
- Nettoyez le produit tel que recommandé par le fabricant (pour plus de détails voir sur internet QRcode et/ou le lien URL « en savoir plus »). Débranchez le cordon d'alimentation de la prise murale de courant avant de nettoyer l'appareil.
- Débranchez le cordon d'alimentation de la prise murale de courant lorsqu'il n'est pas utilisé pendant une longue période.
- Évitez de faire tomber ou de renverser des liquides/objets sur le produit.
- Faites fonctionner le produit uniquement avec le cordon d'alimentation fourni. Faites passer les cordons d'alimentation de sorte qu'ils ne soient pas susceptibles d'être piétinés ou pincés par des objets placés dessus ou contre eux, en accordant une attention particulière aux fiches, aux prises de courant et à leur point de sortie.
- Lorsque la fiche SECTEUR ou un coupleur d'appareil est utilisé comme dispositif de déconnexion, le dispositif de déconnexion doit rester facilement accessible.
- N'utilisez pas ce produit dans les conditions suivantes :
 - Lorsque le cordon d'alimentation ou la prise sont endommagés.
 - Si du liquide a été renversé ou si des objets sont tombés sur le produit.
 - Si le produit a été exposé à la pluie ou de l'eau.
 - Si le produit ne fonctionne pas lorsqu'il est utilisé conformément aux instructions d'utilisation.
 - Si le produit est tombé ou est endommagé de quelque manière que ce soit :
- N'essayez pas de réparer le produit ; apportez-le à l'atelier de réparation électronique de votre choix pour tout entretien ou réparation.
- Ne surchargez pas les prises murales, les rallonges ou les prises de courant
- Ce produit doit être raccordé à une prise d'alimentation électrique reliée à la terre.



ATTENTION-POUR REDUIRE LES RISQUES DE BLESSURE OU DE DOMMAGES AU PRODUIT OU A D'AUTRES MATERIELS :

- Ce produit est uniquement destiné à un usage personnel comme télévision et ne doit pas faire l'objet d'un usage commercial ou industriel. N'utilisez pas ce produit dans d'autres buts.
- Ne pas soumettre le produit à des chocs violents, des températures extrêmes ou à la lumière directe du soleil durant des périodes prolongées.
- Gardez le produit éloigné des objets magnétiques, moteurs et transformateurs.
- Ne pas utiliser en extérieur, quelles que soient les conditions météorologiques.
- Ne pas utiliser le téléviseur en conduisant. Ceci est dangereux et illégal dans certains pays.

UTILISATION ET MANIPULATION DES PILES :

- **ATTENTION:** Danger d'explosion si les piles ne sont pas correctement insérées ou si elles ne sont pas remplacées par un modèle similaire ou compatible.
- Les piles ne doivent pas être exposées à une chaleur excessive telle que celle du soleil, d'un feu ou une source de chaleur d'origine similaire.
- Différents types de piles, des piles neuves et usagées ne doivent pas être mélangées.
- Les piles doivent être insérées en respectant les polarités.
- Si les piles sont usées, elles doivent être retirées du produit.
- Les piles doivent être mises au rebut en toute sécurité. Toujours utiliser les points de collecte pour piles (voir avec votre vendeur) pour protéger l'environnement.
- Conservez les piles hors de portée des enfants et des animaux. Seuls les adultes sont aptes à manipuler les piles.
- Ne jamais jeter les piles dans le feu ou les exposer à des sources de chaleur.
- Suivez les instructions d'utilisation et de sécurité des piles.

MISE AU REBUT DES VIEUX APPAREILS ELECTRIQUES

La directive européenne 2012/19/UE relative aux Déchets d'équipements électriques et électroniques (DEEE), exige que les vieux appareils électriques ne soient pas jetés dans le flux normal de déchets municipaux non triés. Les vieux appareils doivent être collectés séparément afin d'optimiser la récupération et le recyclage des matériaux qu'ils contiennent et de réduire l'impact sur la santé humaine et l'environnement. Le symbole de la poubelle à roue barrée vous rappelle l'obligation de jeter vos appareils électriques séparément des ordures ménagères.



Afin d'éviter des dommages auditifs éventuels, ne pas écouter à un niveau sonore élevé pendant une longue durée.

Occasionnellement, quelques pixels non-actifs peuvent apparaître sur l'écran comme des points fixes noirs, bleus, verts ou rouges. Veuillez noter que cela n'affecte pas la performance du produit. Faites attention à ne pas rayer l'écran avec vos ongles ou autres objets durs.

EN SAVOIR PLUS



Nous vous invitons à scanner le Qrcode ou de vous rendre sur :

<https://mkg-schneider.gms.fr/GMS24N100W>

pour tous renseignements complémentaires sur votre téléviseur :

- Manuel d'utilisation complémentaire.
- Fiche produit
- Indice de réparabilité

GUIDE D'UTILISATION RAPIDE

GMS24N100W

Fiche d'information Produit

Paramètres généraux du produit		Valeur (déclarée)	Unité
1.	Nom ou marque du fournisseur	SCHNEIDER	
	Adresse du fournisseur	GMS GROUP, La barre, la grande roue, Route de Pemay, 37230 Luynes, FRANCE	
2.	Identifiant du modèle	GMS24N100W	
3.	Classe d'efficacité énergétique en mode SDR	E	
4.	Consommation d'énergie en marche en mode SDR	17kWh/1000h	W
5.	Classe d'efficacité énergétique (HDR)	N/A	
6.	Consommation d'énergie en marche en mode HDR	N/A	W
7.	Consommation d'énergie en mode éteint	N/A	W
8.	Consommation d'énergie en mode veille	0.5	W
9.	Consommation d'énergie en mode déconnecté	N/A	W
10.	Catégorie d'affichage électronique	Télévision	
11.	Rapport de taille (X : Y)	16:9	-
12.	Résolution de l'écran (H X V)	1366 x 768	pixel
13.	Diagonale de l'écran (cm)	60	cm
14.	Diagonale de l'écran (pouces)	23.6	pouces
15.	Zonivision de l'écran	1528.87	cm ²
16.	Technologie de panneau utilisée	LED LCD	
17.	Réglage automatique de la luminosité (ABC) disponible	Non	Oui/non
18.	Capteur de reconnaissance vocale disponible	Non	Oui/non
19.	Capteur de présence dans la pièce disponible	Non	Oui/non
20.	Fréquence de rafraîchissement de l'image	60	Hz
21.	Disponibilité minimale garantie des pièces de rechange et micrologicielles (à compter de la date de fin de commercialisation)	8	Ans
22.	Disponibilité minimale garantie des pièces de rechange (à partir de la date de fin de la mise sur le marché)	7	Ans
23.	Assistance produit minimale garantie	7	Ans
	Durée minimale de la garantie générale offerte par le fournisseur	2	Ans
24.	Type d'alimentation	Interne	
25.1.	Alimentation externe (Non standardisée et indiquée sur l'emballage du produit), Description	N/A	
25.2.	Alimentation externe (non standardisée et indiquée sur l'emballage du produit), tension d'entrée	N/A	V
25.3.	Alimentation externe (non standardisée et indiquée sur l'emballage du produit), tension de sortie	N/A	V
26.1.	Alimentation externe standardisée (ou alimentation adaptée si non indiquée sur l'emballage du produit), Nom ou liste standard pris en charge	N/A	
26.2.	Alimentation externe standardisée (ou alimentation adaptée si non indiquée sur l'emballage du produit), tension de sortie requise	N/A	V
26.3.	Alimentation externe standardisée (ou alimentation appropriée si non indiquée sur l'emballage du produit), Courant fourni requis (minimum)	N/A	A
26.4.	Alimentation externe standardisée (ou alimentation adaptée si non indiquée sur l'emballage du produit), Fréquence de courant requise	N/A	Hz



La fiche d'informations produit conforme à la réglementation européenne n° 2019/2013 étiquetage énergétique pour l'affichage électronique et la télévision se trouve sur le code QR ou sur le lien ci-dessous : <https://eprel.ec.europa.eu/qr/1820652>



The terms HDMI, HDMI High-Definition Multimedia Interface, and the HDMI Logo are trademarks or registered trademarks of HDMI Licensing Administrator, Inc.