

KIT0121012



218x55x500mm Poids Brut 1,33kg
Net 0,65kg

KIT0121013



218x55x1000mm Poids Brut 0,21kg
Net 0,13kg

KIT0121015



218x55X70mm Poids Brut 0,19kg
Net 0,08kg

KIT0121016



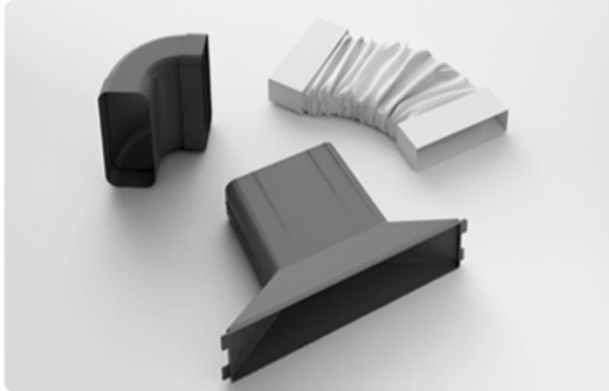
90° 218x55mm Poids Brut 0,33kg
Net 0,25kg

KIT0121017



218x55mm Poids Brut 0,43kg
Net 0,35kg

KIT0140820



Kit NikolaTesla filtrante per base
profondità > 70 cm
NikolaTesla filter kit for base
depth > 70 cm

KIT0121011



285x230mm Poids Brut 0,6kg
Net 0,2kg

Références

KIT0121011
KIT0121012
KIT0121013
KIT0121015
KIT0121016
KIT0121017
KIT0140820

Modèles

CURVE CONN.90° 227X94-218X55
PIPE 500 MM 218X55
PIPE 1000 MM 218X55
CONNECTOR 70 MM 218X55
HORIZ.CURVE 90° 218X55
FLEX.CONNECTOR 218X55
KIT CABINET >70 CM

Code EAN

8020283042490
8020283042506
8020283042513
8020283042520
8020283042537
8020283042377
à venir

Toutes les références compatibles avec les plaques aspirantes :

PRF0120976	NIKOLATESLA HP BL/F/83
PRF0120978	NIKOLATESLA BL/F/83
PRF0146210	NIKOLATESLA SWITCH BL/F/80
PRF0146213	NIKOLATESLA SWITCH WH/F/80
PRF0146217	NIKOLATESLA UPSIDE BL/F/80
PRF0143159	NIKOLATESLA PRIME BL/F/80
PRF0147745	NIKOLATESLA LIBRA BL/F/83
PRF0147741	NIKOLATESLA FLAME BL/F/83
PRF0147743	NIKOLATESLA FLAME GR/F/83
PRF0147775	NIKOLATESLA LIBRA WH/F/83