

FILTRE CARTOUCHE WD/KWD 1, 2, 3

Référence 2.863-303.0

Gencod 405 427 859 881 9

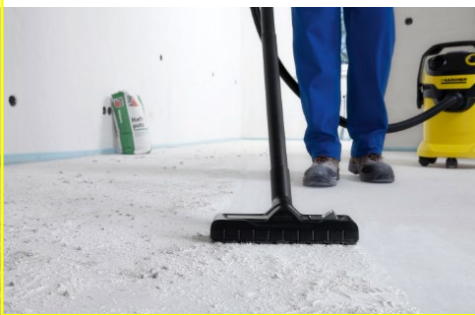
Le filtre cartouche convient pour une aspiration sèche et humide sans changement de filtre



0,1 kg



122 x 122 x 114 mm



Filtre adapté à l'aspiration des salissures sèches et humides
Sans interruption de travail

Compatible avec les aspirateurs eau et poussières Kärcher de l'ancienne et nouvelle gamme en WD/KWD 1, WD/KWD 2 / WD/KWD 3 / WD 2200 / 2250 / 3300 M / 3500 P / A 2003 / 2004 / 2054 Me / 2120 / 2204 / 2254 Me / 2504 / 2554 Me / 2604 / 2654 Me / 2656 X+ / 2111 / 2251 / 2901

Haute rétention de la poussière



Nouveau filtre cartouche en une seule pièce, plus simple à mettre en place sans risque de perdre le clip permettant de le fixer

Prix indicatif TTC :
13,99 €

2
ANS
GARANTIE