



# CAMÉRA EXTÉRIEURE ARLO ESSENTIAL

## Une caméra 2K facile à installer pour couvrir tous vos besoins en sécurité



La caméra de sécurité 4-en-1 pour sécuriser votre domicile de manière efficace.

2K

Résolution 2K



Conversation en temps réel



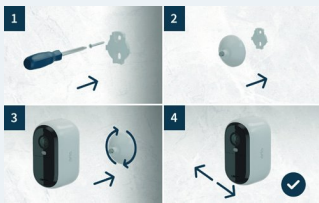
Projecteur lumineux puissant



Sirène puissante



Vision nocturne couleur



### Facile à installer

Ouvrez l'emballage et passez à l'action avec le nouveau mode Bluetooth : procédez à l'installation rapide de votre appareil en quelques minutes, avec quelques vis seulement et aucun fil.



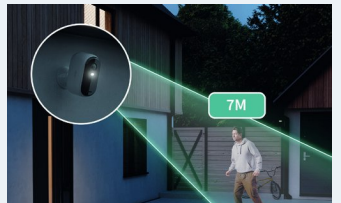
### Vidéo réaliste

La résolution 2K vous propose des vidéos proches de la réalité pour que vous puissiez voir ce qui se passe autour de votre domicile.



### Conversation en temps réel

Le haut-parleur et le micro intégrés vous permettent de parler à vos proches et vos visiteurs, ou de dissuader les intrus, comme si vous étiez sur place.



### Projecteur lumineux puissant

Éclairiez votre propriété jusqu'à 7 mètres de distance avec un projecteur lumineux. Laissez-s'allumer automatiquement lorsqu'un mouvement est détecté ou allumez-le manuellement à partir de l'application, pour que les intrus ne puissent plus se dissimuler.



### Abonnement Arlo Secure

Les abonnements Arlo Secure vous permettent de bénéficier d'un accès au stockage dans le cloud et de consulter l'historique de vos vidéos pendant 60 jours via l'application.



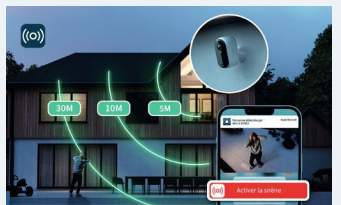
### Assurance de protection contre le vol

Nous prenons votre protection au sérieux. C'est pourquoi chaque abonnement Secure comprend une assurance contre le vol gratuite. Bien qu'il s'agisse d'une situation peu courante, en cas de vol de votre caméra, nous la remplaçons gratuitement.



### Résistant aux intempéries

Résistant à la pluie, au soleil, au vent et à la neige. Notre boîtier en polycarbonate très résistant (un matériau utilisé dans la conception du verre pare-balles) signifie que votre caméra est en mesure de fonctionner à des températures de -20 °C à 45 °C.



### Sirène puissante

Effrayez les intrus avec la sirène connectée intégrée de 80 dB, qui peut être entendue jusqu'à 30 mètres. Laissez-la se déclencher automatiquement si un mouvement est détecté ou allumez-la depuis l'application pour un déclenchement rapide.



## À qui s'adresse la caméra Arlo Essential Outdoor ?

- Le client novice en matière de sécurité à domicile.
- Le client à la recherche d'un système de sécurité simple et complet.
- Le client conscient des coûts, mais qui souhaite quand même de la qualité.



## Comment installer et connecter la caméra ?

- La caméra Arlo Essential Outdoor peut être positionnée à l'aide du kit de fixation mural et de vis.
- Connectée et contrôlée via votre smartphone.
- Se connecte à un réseau Wi-Fi 2.5 Ghz par l'intermédiaire de l'application Arlo.

### CONSEIL

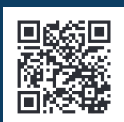


Faites des économies sur vos factures d'énergie et ne vous souciez plus de recharger votre caméra en vous procurant le panneau solaire Arlo Essential pour une recharge continue.

arlo | Secure

Un niveau de protection supplémentaire pour votre domicile.

- Stockage dans le cloud
- Assurance de protection contre le vol
- IA avancée
- Réaction rapide



En savoir plus sur Arlo.com



## Durée de vie de la batterie et accessoires

- La durée de vie de la batterie Arlo Essential Outdoor est de 4 mois avec une utilisation moyenne.
- Pour la recharger, il suffit de retirer la caméra et de la brancher au câble micro-USB inclus dans la boîte.
- La batterie vous inquiète ? Arlo Essential XL présente jusqu'à 4 fois plus d'autonomie.

## Pourquoi la caméra Arlo Essential Outdoor est-elle le meilleur choix ?

- Plus besoin d'un système de vidéosurveillance compliqué grâce à la vidéo couleur réaliste en direct.
- Parlez et écoutez vos visiteurs comme s'ils étaient en face de vous grâce à l'audio bidirectionnel.
- Détectez les mouvements et recevez des alertes en temps réel
- Effrayez les intrus grâce à l'alarme anti-intrusion intégrée et au projecteur lumineux.



## Aidez votre client à construire son système de sécurité à domicile.

La caméra Arlo Essential Outdoor est la caméra de sécurité d'entrée de gamme idéale. Pour les clients à la recherche d'une protection plus avancée, les caméras Arlo Pro 5 et Arlo Ultra 2 peuvent être mieux adaptées.

	CAMÉRA EXTÉRIEURE ESSENTIAL	PRO 5	ULTRA 2
<b>QUALITÉ D'IMAGE</b>			
Résolution vidéo	2K	2K	4K
Angle de vue	130°	160°	180°
Vision nocturne	★ Couleur	★ Couleur	★ Couleur
HDR			
<b>FONCTIONS DE SÉCURITÉ</b>			
Détection de mouvements	Mouvement	Mouvement et audio	Mouvement et audio
Audio bidirectionnel			
Suppression du bruit	Réduction du bruit et de l'écho	Réduction du bruit et de l'écho	Réduction du bruit et de l'écho
Projecteur intégré			
Sirène			
<b>PERFORMANCES</b>			
Station de base requise	Optionnel	Optionnel	
Stockage local	USB via station de base	USB via station de base	Micro SD via station de base
Autonomie de la batterie	4-6 mois	8 mois	6 mois
Batterie amovible			

### Protection à 360°



Sonnettes vidéo



Caméras de sécurité



Caméra avec projecteur

### Le saviez-vous ?

Les experts pensent que les caméras de sécurité peuvent être plus efficaces pour dissuader les cambrioleurs qu'un système d'alarme !

