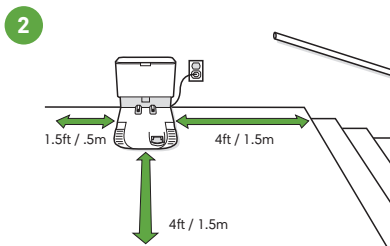
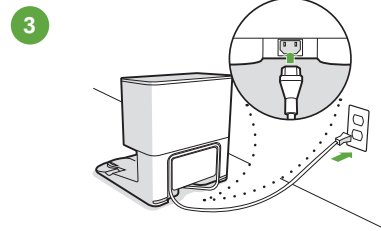
**EN** Get ready

To start, you'll need your robot, charging station, and power cord. Set other accessories aside for later.

**2** Position the charging station

Place charging station near an outlet in an area with good Wi-Fi coverage. Keep the area around the charging station free of clutter.

**3** Plug in the charging station

Plug the power cord into the charging station, then into the wall. Wrap the cord back so it won't get in the way of the robot as it comes and goes.

**FR** Préparation

Pour commencer, vous aurez besoin de votre robot, de votre station de recharge et de votre cordon d'alimentation. Mettez les autres accessoires de côté pour plus tard.

**Positionnez la station de recharge**

Placez la station de recharge près d'une prise, dans une zone où le signal Wi-Fi est puissant. La zone à proximité de la station de recharge doit être dégagée.

**Branchez la station de recharge**

Branchez le cordon d'alimentation dans la station de recharge, puis dans le mur. Enroulez le cordon pour qu'il ne gêne pas le robot dans ses déplacements.

**ES** Preparación

Para empezar, necesitarás el robot, la estación de carga y el cable de alimentación. Separa los demás accesorios para usarlos después.

**Posición de la estación de carga**

Coloca la estación de carga cerca de un enchufe en un área con buena cobertura de wifi. Mantén ordenada el área alrededor de la estación de carga.

**Conexión de la estación de carga**

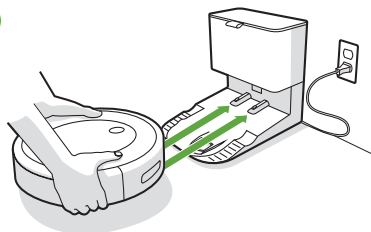
Enchufa el cable de alimentación en la estación de carga y, a continuación, en la pared. Enrolla el cable en la parte posterior para que no se interponga en el camino del robot mientras se desplaza.



Read enclosed safety information guide first before using your robot. | Lire les consignes de sécurité du guide avant d'utiliser votre robot. | Antes de utilizar el robot, primero lea la guía de seguridad adjunta.



4



#### EN Wake up Roomba®

Place your robot on the charging station by lining up the metal charging contacts. After a few minutes, a sound will let you know it's awake.

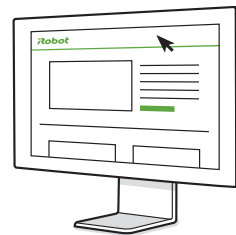
5



#### Download the iRobot HOME App

Complete setup in the app to allow your robot to identify and avoid obstacles in real time.

6



#### Find more ways to connect

If you need further assistance, visit <https://www.irobot.com/j7plusownersguide>

#### FR Activation de Roomba®

Placez votre robot sur la station de recharge en alignant les contacts de chargement en métal. Au bout de quelques minutes, un son vous fera savoir que le robot est réveillé.

#### Téléchargez l'application iRobot HOME

Terminez la configuration dans l'application pour permettre à votre robot d'identifier et d'éviter les obstacles en temps réel.

#### Trouvez d'autres moyens de vous connecter

Pour obtenir de l'aide supplémentaire, visitez le site <https://www.irobot.com/j7plusownersguide>

#### ES Activación de Roomba®

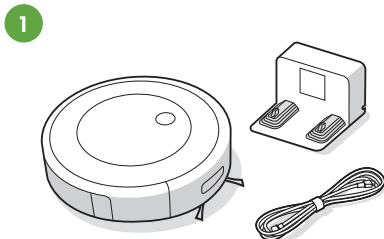
Coloca el robot en la estación de carga: alinea los contactos de carga de metal. Después de unos minutos, un sonido te indicará que está activo.

#### Descarga la app iRobot HOME

Completa la configuración en la aplicación para que el robot identifique y evite los obstáculos en tiempo real.

#### Encuentra más formas de conectarte

Si necesitas más ayuda, visita <https://www.irobot.com/j7plusownersguide>

**EN Get ready**

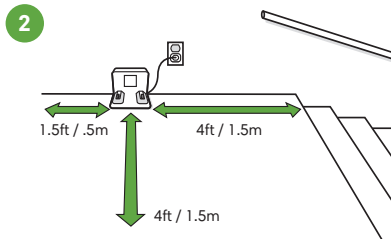
To start, you'll need your robot, charging station, and power cord. Set other accessories aside for later.

**FR Préparation**

Pour commencer, vous aurez besoin de votre robot, de votre station de recharge et de votre cordon d'alimentation. Mettez les autres accessoires de côté pour plus tard.

**ES Preparación**

Para empezar, necesitarás el robot, la estación de carga y el cable de alimentación. Separa los demás accesorios para usarlos después.

**Position the charging station**

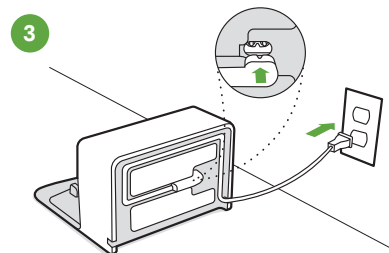
Place charging station near an outlet in an area with good Wi-Fi coverage. Keep the area around the charging station free of clutter.

**Positionnez la station de recharge**

Placez la station de recharge près d'une prise, dans une zone où le signal Wi-Fi est puissant. La zone à proximité de la station de recharge doit être dégagée.

**Posición de la estación de carga**

Coloca la estación de carga cerca de un enchufe en un área con buena cobertura de wifi. Mantén ordenada el área alrededor de la estación de carga.

**Plug in the charging station**

Plug the power cord into the charging station, then into the wall. Wrap the cord back so it won't get in the way of the robot as it comes and goes.

**Branchez la station de recharge**

Branchez le cordon d'alimentation dans la station de recharge, puis dans le mur. Enroulez le cordon pour qu'il ne gêne pas le robot dans ses déplacements.

**Conexión de la estación de carga**

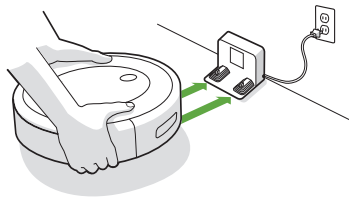
Enchufa el cable de alimentación en la estación de carga y, a continuación, en la pared. Enrolla el cable en la parte posterior para que no se interponga en el camino del robot mientras se desplaza.



Read enclosed safety information guide first before using your robot. | Lire les consignes de sécurité du guide avant d'utiliser votre robot. | Antes de utilizar el robot, primero lea la guía de seguridad adjunta.



4



#### EN Wake up Roomba®

Place your robot on the charging station by lining up the metal charging contacts. After a few minutes, a sound will let you know it's awake.

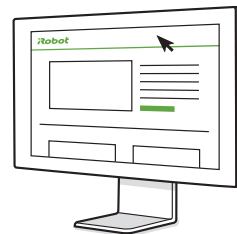
5



#### Download the iRobot HOME App

Complete setup in the app to allow your robot to identify and avoid obstacles in real time.

6



#### Find more ways to connect

If you need further assistance, visit <https://www.irobot.com/j7ownersguide>

#### FR Activation de Roomba®

Placez votre robot sur la station de recharge en alignant les contacts de chargement en métal. Au bout de quelques minutes, un son vous fera savoir que le robot est réveillé.

#### Téléchargez l'application iRobot HOME

Terminez la configuration dans l'application pour permettre à votre robot d'identifier et d'éviter les obstacles en temps réel.

#### Trouvez d'autres moyens de vous connecter

Pour obtenir de l'aide supplémentaire, visitez le site <https://www.irobot.com/j7ownersguide>.

#### ES Activación de Roomba®

Coloca el robot en la estación de carga: alinea los contactos de carga de metal. Después de unos minutos, un sonido te indicará que está activo.

#### Descarga la app iRobot HOME

Completa la configuración en la aplicación para que el robot identifique y evite los obstáculos en tiempo real.

#### Encuentra más formas de conectarte

Si necesitas más ayuda, visita <https://www.irobot.com/j7ownersguide>