

ezi**clean**[®]
make it easy

GUIDE
D'UTILISATION
RAPIDE
DE VOTRE
ROBOT

Quick guide to using your robot vacuum / Kurzanleitung zur Verwendung Ihres Roboterstaubsaugers und Mopps /
Guia rápida para usar su robot aspirador y trapeador / Guida rapida all'uso del robot aspirapolvere e mop /
Snelle handleiding voor het gebruik van uw robotstofzuiger



Enregistrez votre produit

Register your product
Registrieren Sie Ihr Produkt
Registre su producto
Registra il tuo prodotto
Registreer uw product

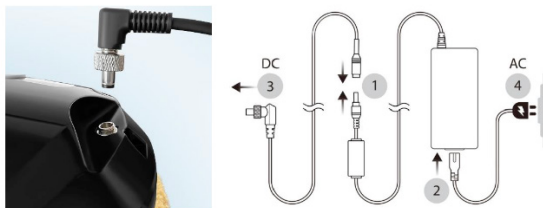
Étape 1. Connectez correctement l'adaptateur et la rallonge DC au ROBOT.

1 - Branchez l'adaptateur au cordon d'alimentation DC.

2 - Branchez l'adaptateur au cordon d'alimentation secteur.

3 - Branchez le connecteur en forme de L dans la prise d'alimentation AC sur le robot et serrez le connecteur en forme de L.

4 - Branchez le cordon d'alimentation secteur dans la prise.

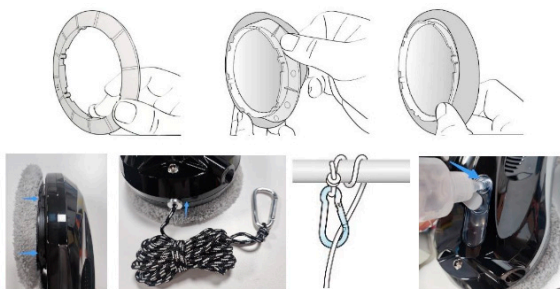


Étape 2. Assurez-vous que la batterie de secours est complètement chargée (voyant vert allumé) avant de l'utiliser pour la première fois :

- Branchez-le sur une source d'alimentation. La lumière orange allumée signifie la charge.

- Le voyant vert ON indique que la batterie est complètement chargée.

Étape 3. Installez la serpillière sur l'anneau, verrouiller correctement la corde de sécurité Assurez-vous que l'anneau est parfaitement couvert par le chiffon de nettoyage et placez le sur la roue de nettoyage correctement (verrouillez 6 griffes) pour éviter toute fuite d'air.



Étape 4. Remplissez le réservoir d'eau avec de la solution EZICLEAN et fermez le couvercle du réservoir après le remplissage.

Étape 5. Placez votre robot sur la vitre.

- Allumez l'interrupteur d'alimentation pour s'assurer que le ventilateur fonctionne.

- Placez le robot sur la fenêtre et le tenir à 10 cm du cadre de la fenêtre.

- Vérifiez que le robot colle à la fenêtre avant de le relâchez.

Étape 6. Utilisez le robot via différentes méthodes.

- Appuyez sur le bouton du robot, démarrer le nettoyage automatique avec pulvérisation automatique.

- Actionnez le robot à l'aide de la télécommande, appuyez sur le bouton central « OK » pour démarrer les modes de nettoyage automatique du robot.

Étape 7. Terminez le nettoyage et retirez le robot.

- Après le nettoyage, le robot s'arrête sur le bord inférieur de la fenêtre.

- Saisir fermement le robot et couper l'alimentation .

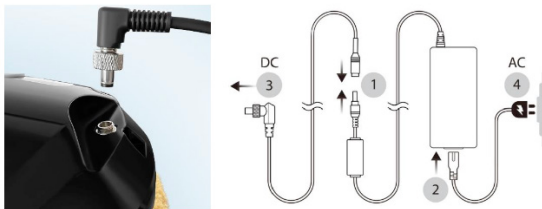
Step 1. Connect the adapter and DC extension cord to ROBOT correctly.

1 - Connect the adaptor to DC power cord.

2 - Connect the adaptor to AC power cord.

3 - Plug L-shape connector into DC power jack on Windobot and screw tight the L-shape connector.

4 - Plug AC power cord into the socket.

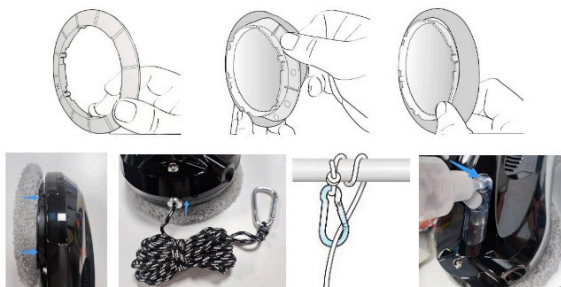


Step 2. Make sure the safety battery is fully charged (green light ON) before the first using:

- Plug it into a power source. Orange light ON means charging.

- Green light ON means the battery is fully charged.

Step 3. Install Cleaning Cloth and Cleaning Ring, lock the safety rope correctly Make sure cleaning ring is perfectly covered by the cleaning cloth and put cleaning ring onto cleaning wheel correctly (lock 6 claws) for no air leakage.



Step 4. Fill the water tank with EZICLEAN solution and tighten the tank lid fully after filling.

Step 5. Place your robot on the glass.

- Turn power switch on make sure fan is working.

- Put robot onto window and keep 10cm away from the window frame.

- Check the robot sticks to the window before releasing it.

Step 6. Operate the robot via different methods.

- Press the button of the robot, start auto-up cleaning with auto-spraying.

- Operate the robot by remote control, you could press central "OK" button to start the robot's auto cleaning modes.

Step 7. Finish cleaning and remove the robot.

- After cleaning, the robot will stop at the lower edge of the window.

- Firmly grasp the handle and turn off the robot's power supply .

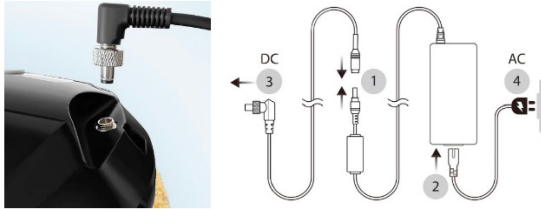
Stap 1. Sluit de adapter en de DC-verlengkabel correct aan op de ROBOT.

1 - Sluit de adapter aan op de DC-voedingskabel.

2 - Sluit de adapter aan op het AC-voedingskoord.

3 - Steek de L-vormige connector in de DC-voedingsaansluiting op windobot en draai de L-vormige connector stevig vast.

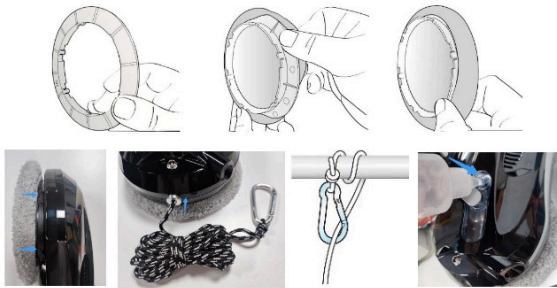
4 - Steek het AC-voedingskoord in het stopcontact.



Stap 2. Zorg ervoor dat de veiligheids batterij volledig is opgeladen (groen licht AAN) voordat u deze voor de eerste keer gebruikt:

- Sluit deze aan op een stroombron. Oranje licht AAN betekent opladen.
- Groen licht AAN betekent dat de batterij volledig is opgeladen.

Stap 3. Installeer het reinigingsdoek en de reinigingsring, vergrendel het veiligheidskoord correct. Zorg ervoor dat de reinigingsring perfect is bedekt met het reinigingsdoek en plaats de reinigingsring correct op het reinigingswiel (vergrendel 6 klauwen) om luchtlekage te voorkomen.



Stap 4. Vul de watertank met EZICLEAN-oplossing en draai de tankdop stevig dicht na het vullen.

Stap 5. Plaats uw robot op het glas.

- Schakel de voedingsschakelaar in om ervoor te zorgen dat de ventilator werkt.
- Plaats de robot op het raam en houd deze op 10 cm afstand van het raamkozijn.
- Controleer of de robot aan het raam blijft plakken voordat u hem loslaat.

Stap 6. Bedien de robot op verschillende manieren.

- Druk op de knop van de robot om automatisch reinigen met automatisch sproeien te starten.
- Bedien de robot met de afstandsbediening; druk op de centrale «OK» knop om de automatische reinigingsmodi van de robot te starten.

Stap 7. Beëindig het reinigen en verwijder de robot.

- Na het reinigen stopt de robot aan de onderkant van het raam.
- Pak de robot stevig vast en schakel de voeding van de robot uit.

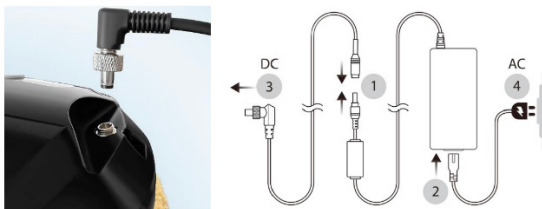
Paso 1. Conecte el adaptador y la extensión de DC al ROBOT correctamente.

1 - Conecte el adaptador al cable de alimentación de DC.

2 - Conecte el adaptador al cable de alimentación de AC.

3 - Enchufe el conector en forma de L en la toma de alimentación de CC en windobot y apriete el conector en forma de L.

4 - Enchufe el cable de alimentación de CA en el enchufe.

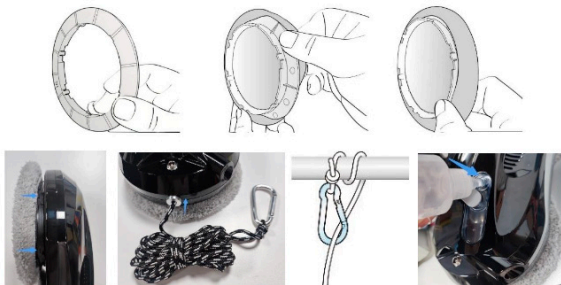


Paso 2. Asegúrese de que la batería de seguridad esté completamente cargada (luz verde encendida) antes de usarla por primera vez:

- Conéctela a una fuente de alimentación. La luz naranja encendida significa carga.

- La luz verde encendida indica que la batería está completamente cargada.

Paso 3. Instale el paño de limpieza en el anillo y asegure correctamente el cordón de seguridad. Asegúrese de que el anillo esté perfectamente cubierto por el paño de limpieza y coloque el anillo de limpieza en la rueda de limpieza correctamente (bloquee 6 garras) para evitar cualquier fuga de aire.



Paso 4. Llene el tanque de agua con solución EZICLEAN y cierre completamente la tapa del tanque después de llenarlo.

Paso 5. Coloque su robot en el vidrio.

- Encienda el interruptor de encendido para asegurarse de que el ventilador esté funcionando.

- Coloque el robot en la ventana y manténgalo a 10 cm del marco de la ventana.

- Verifique que el robot se adhiera al vidrio antes de soltarlo.

Paso 6. Utilice el robot a través de diferentes métodos.

- Presione el botón del robot para iniciar la limpieza automática con pulverización automática.

- Opere el robot mediante el control remoto, presione el botón central «OK» para iniciar los modos de limpieza automática del robot.

Paso 7. Finalice la limpieza y retire el robot.

- Después de la limpieza, el robot se detendrá en el borde inferior de la ventana.

- Agarre firmemente el robot y apague la alimentación del mismo.

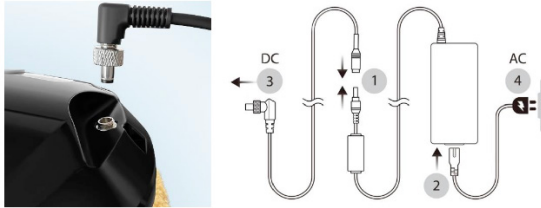
Schritt 1. Verbinden Sie den Adapter und die DC-Verlängerung ordnungsgemäß mit dem ROBOT.

1 - Schließen Sie den Adapter an das DC-Stromkabel an.

2 - Schließen Sie den Adapter an das AC-Stromkabel an.

3 - Stecken Sie den L-förmigen Stecker in die DC-Strombuchse an windobot und ziehen Sie den L-förmigen Stecker fest.

4 - Stecken Sie das AC-Stromkabel in die Steckdose.

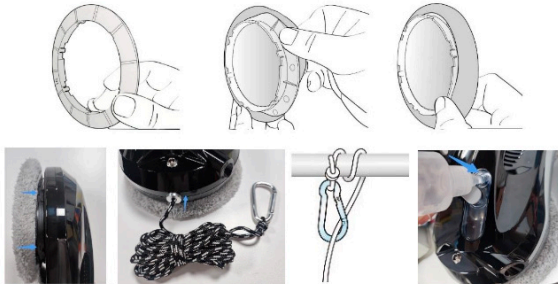


Schritt 2. Stellen Sie sicher, dass der Akku vollständig aufgeladen ist (grüne Anzeige eingeschaltet) bevor Sie ihn zum ersten Mal verwenden:

- Schließen Sie ihn an eine Stromquelle an. Eine eingeschaltete orangefarbene Anzeige bedeutet, dass geladen wird.

- Eine eingeschaltete grüne Anzeige zeigt an, dass der Akku vollständig aufgeladen ist.

Schritt 3. Installieren Sie das Reinigungstuch und den Reinigungsring, sichern Sie das Sicherheitsseil ordnungsgemäß. Stellen Sie sicher, dass der Reinigungsring vollständig vom Reinigungstuch bedeckt ist und platzieren Sie ihn korrekt auf dem Reinigungsrad (verriegeln Sie 6 Klauen), um Undichtigkeiten zu verhindern.



Schritt 4. Füllen Sie den Wassertank mit EZICLEAN-Lösung und verschließen Sie den Tankdeckel nach dem Befüllen fest.

Schritt 5. Platzieren Sie Ihren Roboter auf der Glasscheibe.

- Schalten Sie den Netzschalter ein, um sicherzustellen, dass der Ventilator funktioniert.

- Setzen Sie den Roboter auf das Fenster und halten Sie ihn 10 cm vom Fensterrahmen entfernt.

- Überprüfen Sie, ob der Roboter am Fenster haftet, bevor Sie ihn loslassen.

Schritt 6. Bedienen Sie den Roboter auf verschiedene Weisen.

- Drücken Sie die Taste des Roboters, um die automatische Reinigung mit automatischer Sprühfunktion zu starten.

- Bedienen Sie den Roboter über die Fernbedienung, indem Sie die zentrale «OK»-Taste drücken, um die automatischen Reinigungsmodi des Roboters zu starten.

Schritt 7. Beenden Sie die Reinigung und entfernen Sie den Roboter.

- Nach der Reinigung stoppt der Roboter am unteren Rand des Fensters.

- Halten Sie den Roboter fest und schalten Sie die Stromversorgung des Roboters aus.

Par respect pour l'environnement retrouvez toutes nos instructions d'utilisation dans le manuel utilisateur en ligne sur le site

www.eziclean.fr

To respect the environment, you can find all our instructions in the online user manual at **www.eziclean.fr**

www.eziclean.fr

Om de omgeving te respecteren, vindt u al onze instructies in de online gebruikershandleiding op

www.eziclean.fr

Aus Rücksicht auf die Umwelt finden Sie alle unsere Bedienungsanleitungen im Online-Benutzerhandbuch auf der Website

www.eziclean.de

Por respeto al medio ambiente, encuentre todas nuestras instrucciones de uso en el manual de usuario en línea en el sitio

www.eziclean.es